

NAKATSUKA

2022/23 FALL&WINTER

WORKERS MAGAZINE

NAKATSUKA

FALL&WINTER COLLECTION 2022-23



機能 × 格好良さ
ワークウェア。



OKIAS®

CALJAC®

EXPAC®

ALLES®

TOP CROWN®

- 印刷の都合によりカタログ掲載商品と実際の商品の色が異なる場合がございます。
- 掲載商品の仕様は予告なく変更する場合がございます。
- 改良・仕様変更に伴い同一品番の商品でも旧カタログとスペックが異なる場合がございます。
- 掲載商品のデザインの複写(コピー)や、写真・イラスト・記事などの転載、他メディアへの使用を禁じます。

カタログ掲載商品価格有効期限 2023年2月末日 価格有効期限以降は商品によって価格を変更する場合がございます。



VOL.67

成長し続ける理由は「チャレンジ精神」

ENGINEERED THE UNIFORM

NAKATSUKA
FALL & WINTER COLLECTION 2022-23

CONTENTS

SAGA FACTORY



佐賀市久保田町大字新田 402-4



生産のプロ集団「中塚被服佐賀工場」

佐賀工場は年間で約200品種の作業着を生産している。それ以外に東城工場や協力工場を含めると現在、中塚被服の国内生産比率そのものは30%強となっている。中塚社長は「その割合を今後も少し高めていきたい」と話す。ニット生産対応の設備も整え、ブルゾンを中心としたワークウェアばかりでなく、Tシャツやジャージなどの生産もできるようになった。

FACTORY & LABO



広島県福山市新市町新市 752



お客様第一主義を実現するため、フレキシブルな対応を可能にした人材および設備。

本社工場は別注対応や短納期のサンプルを生産している。縫製工程が分業化されているが、一人の社員が一着の商品を一人で縫い上げることができる技術を持っている為、オーダーメイドに求められる設備と技術を本社工場は備えている。

TOJO FACTORY



広島県庄原市東城町川西 953-1



アイテム特化型(パンツ)で効率と精度を高める。

東城工場はパンツ専門工場に特化することにより様々な縫製仕様に対応し、かつ生産効率を上げているワンアイテム特化型工場。

巻頭特集

ORIGINAL WAPPEN

ワッペン加工

各種ネームワッペン。作業服がオリジナル仕様に。

005・010

NEW ARRIVAL

新商品

NEW D533 エンジニアジャケット

NEW D532 アーマードパンツ

NEW D531 スレンダーパンツ

011・022

dimo SERIES

人気のdimoシリーズ

D523 アーマードジャケット / D522 アーマードパンツ

D525 クアッドコーチジャケット / D525 DENIM デニムコーチジャケット

D526 クアッドテラーロードジャケット / D527 クアッドテラーロードパンツ

D701 / D702 / D613 / D614 / D513 / D514 / D511 / D518 / D511T / D512

D4061 長袖スタンドカラーポロシャツ / D4081 長袖クルーネックTシャツ

D501 / D506 / D508

023・030

dimo DENIM SERIES

こだわりのDENIMシリーズ

D524 DENIM / D523 DENIM / D522 DENIM

D701 DENIM / D615 DENIM / D511 DENIM / D518 DENIM

D701 BB / D615 BB / D511 BB / D518 BB

D701 BO / D615 BO / D511 BO / D518 BO

031・054

BASIC WEAR

定番商品

N100 / N200 / N303 / N400 / N800 / CJ310 / CJ320 / CJ340 / CJ3300

E801 / E802 / E804 / E808 / E8030

CJ151 / CJ152 / CJ154 / CJ1530 / OK141 / OK142 / OK146 / OK1430

OK111 / OK112 / OK114 / CJ73 / CJ7170 / CJ7270 / CJ7470 / CJ7670 / CJ7870

E221 / E222 / E224 / E2230 / 710 / 720 / 740 / 760 / 780

E121 / E122 / E124 / E1230 / G200 / S200 / B200

CJ410 / CJ420 / CJ440 / CJ4300 / EX110 / EX120 / EX160

EX53 / EX560 / EX570 / EX580 / TS210 / TS220 / TS240 / TS260 / TS280 / TS2300

610 / 620 / 640 / 6030 / 510 / 520 / 530 / 540 / 550

VP93 / VP911 / VP922 / VP966 / 331 / 332 / 333 / 3330

CJ541 / CJ542 / CJ544 / 991 / 992 / 993 / 994 / EX10N / EX20N / EX70N

055・066

OUTER

アウター

D613 / D614 / D615 / D617 / OK3000 / OK3001 / OK3002 / D604 / OK1000

CJ500 / E3000 / 750 / AT20 / T03 / T04 / AT102 / AT104

AT12 / AT12N / AT14 / AT14N / CJ50000 / CJ51000 / CJ54000

OK2000 / OK2100 / OK2300 / AT713 / AT717 / 7300 / 7400

T7700 / T7740 / T8400 / T8500 / T8600 / 6100 / 6400 / 6500 / E6280P / E6280C

067・076

SERVICE WEAR

Tシャツ・シャツ・ポロシャツ

D406 / D407 / D408 / D4061 / D4081

D404T / D404P / OK01 / OK02 / OK05 / OK06

CL1000 / CL1001 / CL2000 / CL2001 / CL3000

2003 / 2004 / 2007 / 2014 / T2111 / T2113 / 1400 / 1450 / T1001 / T1003

D5140 / D5141 / D5142 / D5143 / D5144 / 2323 / 2525 / 1313 / 1515

GU2100 / GU2101 / GU2210 / GU2211 / GU2221

077・086

APRON・RAINWEAR・OTHERS

エプロン・レインウェア・その他

AG7000 / AG7500 / AG8000 / EK9800

8000 / 8100 / 8800 / T119 / F8400 / FT50 / A0601 / SV1 / SV2

D70L / D70M / D70S / E3070 / 3232 / CJ117 / CJ118 / CJ121

A93 / FT3500 / FT3505 / V01 / K3600 / K5920

087・093

DISCOUNT

ディスカウント商品

094

MORE SAFETY

反射テープ加工

通常の作業着等に、
後から取り付ける事ができる反射テープ。



ORIGINAL WAPPEN

ワッペン加工

カタログ掲載の商品には、オリジナルワッペンを取り付けることができます。購入の際は、ご相談ください。

オープン価格(+TAX)



(一例)

施工管理業者	物流・運送業者	塗装業・左官業(職人)
電気工事業者	水道工事	産廃業
安全第一	オリジナル(社名)	オリジナル(社名)

業種別ワッペン size H30 × W80 mm

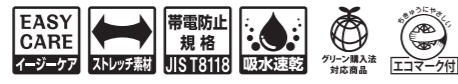


- ワッペン装着例 -



インクジェットプリント例

D533



帯電防止「JIS T8118 適合商品」

現場を意識した dimo スタイルのソリッドジャケット。
パイオ PET のストレッチ裏綿を採用し、
JIS T8118 の基準をクリアした商品。

LADIES & MEN'S



2.ベージュ



9

New

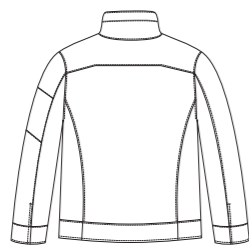
D533

エンジニアジャケット

¥12,000 (税込 ¥13,200)

素材:エコバイオストレッチ
混率:ポリエステル90%・綿10%
(うち植物由来PET繊維44%、バイオベース合成ポリマー含有率12%)

帯電防止「JIS T8118 適合商品」



D533

女性対応シルエットです。

サイズ	着丈	肩幅	胸回り	袖丈	裾回り
SS	58	39	96	58	92
S	60	41	100	59	96
M	62	43	104	61	96
L	64	45	108	62	100
LL	66	47	112	63	104
EL	68	49	118	63	110
4L	70	52	124	63	116
5L	70	54	132	63	126

EL寸はV440(税込)アップ / 4L-5L寸は新高になります。



34.ネイビー



45.オリーブ



53.チャコールグレー



87.ストーングレー



95.ロイヤルブルー



1 前立てチンガード



2 フロントダブルジップ仕様



3 右胸ファスナーポケット(深め)



4 ダブルフェイススタンドカラー



5 ハンガーループ



6 左袖ベン差し付きファスナーポケット



7 内ポケット(左右)



8 脇ポケット



9 袖立体裁断



10 ブランドタグ(取り外し可)

D532



帯電防止「JIS T8118 適合商品」

現場を意識したdimoスタイルのソリッドなカーゴパンツ。
バイオ PET のストレッチ裏綿を採用し、
JIS T8118 の基準をクリアした商品。

LADIES & MEN'S



95.ロイヤルブルー

New

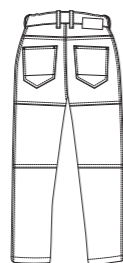
D532

アーマードパンツ

¥9,400 (税込 ¥10,340)

素材:エコバイオストレッチ
混率:ポリエステル90%・綿10%
(うち植物由来PET繊維44%、バイオベース合成ポリマー含有率12%)

帯電防止「JIS T8118 適合商品」



2.ベージュ

34.ネイビー

45.オリーブ



53.チャコールグレー

87.ストーングレー



カラビナループ(右脇)

左右ファスナー付き
縦カーゴポケット

膝ダーツ

後ろ切り替えし

ウエストストレッチ

D532

サイズ	3S	SS	S	M
対応W	65	69	73	78
腰回り	68	72	76	81
股下	80			
L	LL	EL	4L	5L
83	88	93	98	105
86	91	96	101	108
	80			

EL寸は¥440(税込)アップ/4L-5L寸は割高になります。

D531



帯電防止「JIS T8118 適合商品」

現場を意識した dimo スタイルのソリッドなパンツ。
バイオ PET のストレッチ裏綿を採用し、
JIS T8118 の基準をクリアした商品。

LADIES & MEN'S



53. チャコールグレー

New

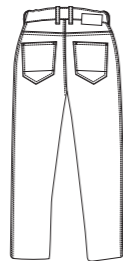
D531

スレンダーパンツ

¥8,900 (税込 ¥9,790)

素材: エコバイオストレッチ
混率: ポリエステル90%・綿10%
(うち植物由来PET繊維44%、バイオベース合成ポリマー含有率12%)

帯電防止「JIS T8118 適合商品」



カラビナループ(右脇)



ウエストストレッチ



2. ベージュ

34. ネイビー

45. オリーブ



87. ストーングレー

95. ロイヤルブルー

D531

サイズ	3S	SS	S	M
対応W	65	69	73	78
腰回り	68	72	76	81
股下	80			
L	LL	EL	4L	5L
83	88	93	98	105
86	91	96	101	108
	80			

EL寸は¥440(税込)アップ/4L-5L寸は割高になります。

D523

ストレッチの動きやすさに
フルハーネス対応のデザイン



フルハーネス
対応商品

D523

女性対応シルエットです。

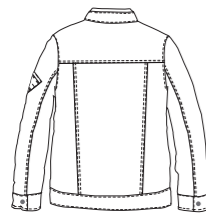
サイズ	着丈	肩幅	胸回り	袖丈	裾回り
SS	58	39	96	58	92
S	60	41	100	59	96
M	62	43	104	61	96
L	64	45	108	62	100
LL	66	47	112	63	104
EL	68	49	118	63	110
4L	70	52	124	63	116
5L	70	54	132	63	126

EL寸は¥440(税込)アップ / 4L・5L寸は身長になります。

LADIES & MEN'S



118. トゥルーホワイト



D523

アーマードジャケット

¥12,900 (税込 ¥14,190)

素材: フライムストレッチ
混率: ポリエステル100%

オールシーズン対応商品



91. ブラック



107. オールドネイビー



スタンドカラー

スタンドカラー
アジャストボタン

ハンガーループ

リベット

右胸ポケット深め
(野帳も入る)

左胸ポケット

左袖ベン差し付き
ファスナーポケット

袖立体裁断

Wファスナー

脇ポケット

内ポケット(右)

内ポケット(左)

ストレッチ(バック)

ストレッチ(アーム)

D522

スリムなシルエットに
ストレッチが効いているので
動きやすいネクストカーゴパンツ



D522

女性対応シルエットです。

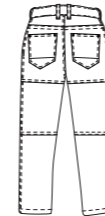
サイズ	対応W	腰回り	股下
3S	65	68	80
SS	69	72	80
S	73	76	80
M	78	81	80
L	83	86	80
LL	88	91	80
EL	93	96	80
4L	98	101	80
5L	105	108	80

EL寸は¥440(税込)アップ / 4L・5L寸は身長になります。

LADIES & MEN'S



107. オールドネイビー



D522

アーマードパンツ

¥9,600 (税込 ¥10,560)

素材: フライムストレッチ
混率: ポリエステル100%

オールシーズン対応商品



91. ブラック



カラビナループ(右脇)

右カーゴポケット

左カーゴポケット

膝ダーツ

後ろ切り替えし

ストレッチ(ふともも)

ストレッチ(ウエスト)

ストレッチ(ヒップ)

D525



複数の機能(消臭・制菌・防汚・抗菌化)を加えたストレッチ生地を使用。カジュアルでスポーティな印象。

D525

女性対応シルエットです。

サイズ	着丈	胸囲	肩幅	袖丈
SS	68	107	43	58
S	69	111	46	60
M	70	115	48	62
L	72	119	50	64
LL	74	123	52	66
EL	76	127	54	66
4L	78	133	56	67
5L	79	141	59	67

EL寸はV440(税込)アップ/4L-5L寸は割高になります。

D525 DENIM



ストレッチデニム素材使用

シンプルスタイルのコーチジャケットをデニムで更にカジュアルに。幅広いシーンで着回せます。

D525 DENIM

女性対応シルエットです。

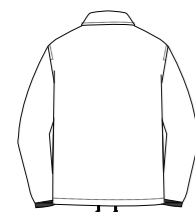
サイズ	着丈	胸囲	肩幅	袖丈
SS	68	107	43	58
S	69	111	46	60
M	70	115	48	62
L	72	119	50	64
LL	74	123	52	66
EL	76	127	54	66
4L	78	133	56	67
5L	79	141	59	67

EL寸はV440(税込)アップ/4L-5L寸は割高になります。

LADIES& MEN'S



91.ブラック



D525

クアッドコーチジャケット

¥13,500 (税込 ¥14,850)

素材:プライムストレッチ4X
混率:ポリエステル100%

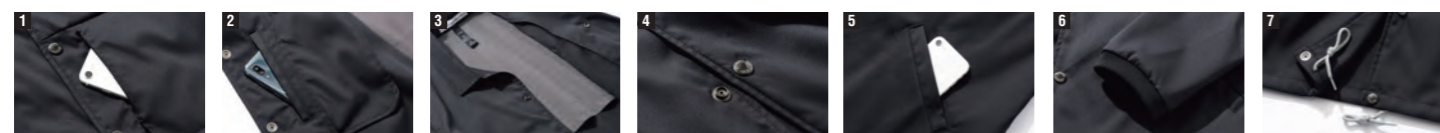
オールシーズン対応商品



40.カーキ



107.オールドネイビー



1 左胸ファスナーポケット

2 右胸内ポケット

3 背当て

4 スナップボタン

5 両脇ポケット

6 袖口フリス仕様

7 裾ドロコード

LADIES& MEN'S



119.ピンテージブルー



D525 DENIM

デニムコーチジャケット

¥14,400 (税込 ¥15,840)

素材:ストレッチデニム
混率:綿99%・ポリウレタン1%

オールシーズン対応商品

DENIM素材のご注意
 ・綿製品のため洗濯・乾燥機の使用で縮むことがあります。
 ・色落ちしますので他の物と分けて洗濯してください。
 ・汗や雨で濡った状態、その他着用状況によって摩擦等により他の衣服等に着色する事がありますのでご注意ください。



1 右内ポケット

2 両脇ポケット

3 袖口ゴムシャワーリング仕様

4 裾ドロコード

D526



複数の機能（消臭・制菌・防汚・抗菌化）を加えたストレッチ生地を使用。ジャケットタイプでありながらサービスや現場での作業も着こなせます。

LADIES& MEN'S



107. オールドネイビー

D526

女性対応シルエットです。

サイズ	着丈	胸囲	肩幅	袖丈
SS	67	96	39	56
S	68	100	41	58
M	69	104	43	60
L	71	108	45	62
LL	73	112	47	64
EL	75	116	49	64
4L	77	122	51	65
5L	78	130	54	65

EL寸はV440(税込)アップ / 4L-5L寸は割高になります。



91. ブラック

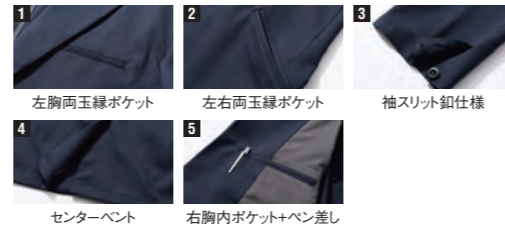
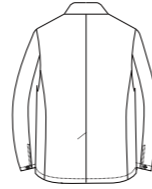
D526

クアッドテラードジャケット

¥12,900 (税込 ¥14,190)

素材: プライムストレッチ4X
混率: ポリエステル100%

オールシーズン対応商品



1 左胸両玉縁ポケット 2 右胸両玉縁ポケット 3 袖スリット衿仕様
4 センターベント 5 右胸内ポケット+ベン差し

D527



複数の機能（消臭・制菌・防汚・抗菌化）を加えたストレッチ生地を使用。シルエットもスッキリしてウエストまわりもストレッチが効いた動きやすいパンツです。

LADIES& MEN'S



91. ブラック

D527

サイズ	ウエスト	股下	着丈	胸囲	肩幅	袖丈
4S	64	85	72	76	81	85
3S	68	85	72	76	81	85
SS	72	85	76	81	85	85
S	76	85	76	81	85	85
M	80	85	76	81	85	85
L	84	85	76	81	85	85
LL	88	85	76	81	85	85
EL	92	85	76	81	85	85
4L	96	85	76	81	85	85
5L	100	85	76	81	85	85
85フリー						

EL寸はV440(税込)アップ / 4L-5L寸は割高になります。



107. オールドネイビー

D527

クアッドテラードパンツ

¥9,300 (税込 ¥10,230)

素材: プライムストレッチ4X
混率: ポリエステル100%

オールシーズン対応商品



1 股下フリー 2 後ポケットループ止め衿 3 イージーウエスト(ストレッチ)

D702



サラッと羽織れる軽やかな一枚。シンプルなのにストレッチ・UVカット等機能満載のジャケット。

LADIES& MEN'S



109. インディゴブルー

*ワッペンは加工イメージで商品には付属していません。

D702

女性対応シルエットです。

サイズ	着丈	胸囲	肩幅	袖丈	袖口回り
SS	67	96	38	56	26
S	68	100	40	58	27
M	69	104	42	60	28
L	71	108	44	62	29
LL	73	112	46	64	30
EL	75	116	48	64	31
4L	77	122	50	65	32
5L	78	130	53	65	32

EL寸はV440(税込)アップ / 4L-5L寸は割高になります。



24. ホワイト



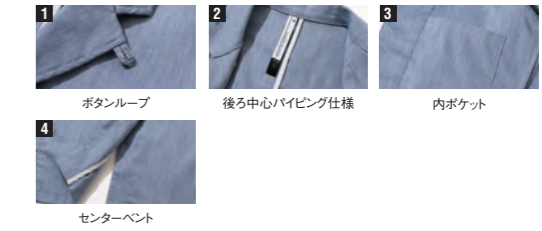
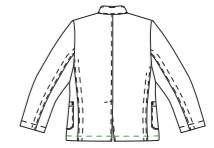
41. ティーブネイビー

D702

テラードジャケット

¥12,600 (税込 ¥13,860)

素材: ストレッチサマー口
混率: ポリエステル50%・綿50%



1 ボタングループ 2 後ろ中心バイピング仕様 3 内ポケット
4 センターベント

D701



デザイン・素材にこだわったコート。ユニフォームの常識を打ち破るアイテム。

LADIES& MEN'S



102. アルバインブルー

*ワッペンは加工イメージで商品には付属していません。

D701

女性対応シルエットです。

サイズ	着丈	胸囲	肩幅	袖丈
SS	79	96	41	56
S	82	100	43	58
M	85	104	45	60
L	88	108	47	62
LL	91	112	49	64
EL	94	116	51	64
4L	94	122	53	65
5L	94	130	56	65

EL寸はV440(税込)アップ / 4L-5L寸は割高になります。



24. ホワイト



40. カーキ



41. ティーブネイビー



53. チャコールグレー

D701

エンジニアコート

¥13,700 (税込 ¥15,070)

素材: ストレッチツイル
混率: ポリエステル85%・綿15%

オールシーズン対応商品



1 後ろ中心バイピング仕立て 2 ダブルポケット 3 ワンボタンカフス
4 ブランドテープ(取り外し可) 5 センターベント

D614



オン・オフ問わず着用できる
デザインと実用性のある機能を
兼ね備えたマウンテンパーカー。

LADIES & MEN'S



102. アルバインブルー

D614

女性対応シルエットです。

サイズ	着丈	胸囲	肩幅	裾周り
XS	68	108	80	105
S	72	112	83	109
M	74	116	86	113
L	76	122	89	119
XL	80	128	93	125
4L	82	134	96.5	131
5L	82	140	98	137

XL寸は¥440(税込)アップ / 4L-5L寸は割高になります。



D614

マウンテンパーカー
¥16,500 (税込 ¥18,150)
素材: タフレックス
混率: ポリエステル100%



D613



暖かくて軽量。
特殊な縫製方法で立体感、
ふくらみ感を出した
これからのマストアイテム。

LADIES & MEN'S



107. オールドネイビー

D613

女性対応シルエットです。

サイズ	着丈	胸囲	肩幅	袖丈
SS	60	96	39	58
S	62	100	41	59
M	64	104	43	61
L	66	108	45	62
LL	68	112	47	63
EL	70	118	49	63
4L	72	124	52	63
5L	72	132	54	63

EL寸は¥440(税込)アップ / 4L-5L寸は割高になります。
※この商品はアウターの独特な縫製方法により上りサイズに多少のパラつきが生じます。



D613

ライトジャケット
¥14,400 (税込 ¥15,840)
素材: タフレックス
混率: ポリエステル100%



D513



保温性が高く軽量な
エアレット素材シリーズ。
ライトフィックスで
高いストレッチ性も保持。

LADIES & MEN'S



※ワッペンは加工イメージで
商品には付属していません。

44. サンドベージュ

D513

女性対応シルエットです。

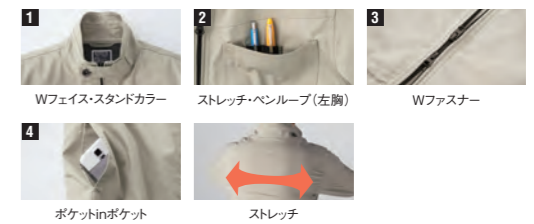
サイズ	着丈	胸囲	肩幅	袖丈
SS	58	96	39	58
S	60	100	41	59
M	62	104	43	61
L	64	108	45	62
LL	66	112	47	63
EL	68	118	49	63
4L	70	124	52	63
5L	70	132	54	63

EL寸は¥440(税込)アップ / 4L-5L寸は割高になります。



D513

エンジニアジャケット
¥12,500 (税込 ¥13,750)
素材: ストレッチツイル
混率: ポリエステル85%・綿15%



D5140



高いデザイン性&
ニュートラルカラーで、
品良く差をつける。

LADIES & MEN'S



※ワッペンは加工イメージで
商品には付属していません。

24. ホワイト

D5140

女性対応シルエットです。

サイズ	着丈	胸囲	肩幅	袖丈
SS	68	94	39	58
S	70	98	41	60
M	72	102	43	62
L	74	106	45	64
LL	76	110	47	65
EL	78	116	49	65
4L	80	122	52	65
5L	80	130	54	65

EL寸は¥440(税込)アップ / 4L-5L寸は割高になります。



D5140

長袖シャツ
¥9,700 (税込 ¥10,670)
素材: ストレッチサマートロ
混率: ポリエステル50%・綿50%



D511 シリーズ



Lightfix AIRLET.UF

春夏対応商品もあります。D5110・D5180・D5110T・D5120 シリーズ
反射加工対応商品 詳しくはP94をご覧ください。

保温性が高く軽量な
エアレット素材シリーズ。
ライトフィックスで高い
ストレッチ性も保持。



ストレッチ & 立体カーブ
(ウエストベルト)



タテストレッチ
(後ろヨーク)



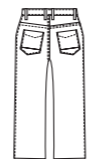
D511

メンズパンツ

¥9,200 (税込 ¥10,120)

素材: ストレッチツイル
混率: ポリエステル85%・綿15%

オールシーズン対応商品



2.ベージュ

LADIES



ストレッチ & 立体カーブ
(ウエストベルト)



タテストレッチ
(後ろヨーク)



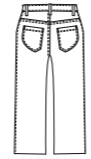
D518

レディースパンツ

¥9,200 (税込 ¥10,120)

素材: ストレッチツイル
混率: ポリエステル85%・綿15%

オールシーズン対応商品



40.カーキ

D511

サイズ	72	76	80	84	88	
腰回り	74	78	82	86	90	
股下	80	80	80	80	80	
92	96	100	105	110	115	120
94	98	102	107	112	117	122
80	80	80	80	80	80	80

92~105は¥440(税込)アップ / 110~120は¥1,760(税込)アップ

D518

サイズ	5号	7号	9号	11号	
対応ウエスト	58	61	64	67	
腰回り	68	71	74	77	
股下	85フリ	85フリ	85フリ	85フリ	
13号	15号	17号	19号	21号	23号
70	74	78	82	87	92
80	84	88	92	97	102
85フリ	85フリ	85フリ	85フリ	85フリ	85フリ

17号~23号は¥440(税込)アップ

D511T

女性対応シルエットです。				
サイズ	3S	SS	S	M
対応ウエスト	65	68	73	78
腰回り	69	73	77	82
股下	80	80	80	80
L	LL	EL	4L	5L
83	88	93	98	105
87	92	97	102	109
80	80	80	80	80

EL寸は¥440(税込)アップ / 4L-5L寸は新高になります。

D512

女性対応シルエットです。				
サイズ	3S	SS	S	M
対応ウエスト	65	69	73	78
腰回り	68	72	76	81
股下	80	80	80	80
L	LL	EL	4L	5L
83	88	93	98	105
86	91	96	101	108
80	80	80	80	80

EL寸は¥440(税込)アップ / 4L-5L寸は新高になります。

LADIES & MEN'S



101.スチールブルー



D511 との比較
D511のノータックパンツに比べ、ひざ上から腰周りがゆったりして万人向けでよりはきやすく。



D511T

ワンタックワイドパンツ(男女兼用)

¥9,400 (税込 ¥10,340)

素材: ストレッチツイル
混率: ポリエステル85%・綿15%

オールシーズン対応商品



ワンタック仕様 シルエットの崩れは維持しながらワンタックにする事で、よりはきやすく動き易く。
マーベルト 腰裏に配色生地とバイアステープ使用で高級感とお洒落感を演出。
ストレッチ ウエスト部分ヨコ伸びでフィット感とゆとり感の両面を実現。



LADIES & MEN'S



45.オリーブ



D512

カーゴパンツ(男女兼用)

¥9,700 (税込 ¥10,670)

素材: ストレッチツイル
混率: ポリエステル85%・綿15%



D4061 シリーズ

ストレッチの効いたニットデニムでクールな印象の長袖シャツ。

反射加工対応商品
詳しくはP94をご覧ください。

ニット素材使用

DENM素材のご注意
・綿製品のため洗濯・乾燥機の使用で縮むことがあります。
・色落ちしますので他の物と分けて洗濯してください。
・汗や雨で濡った状態、その他着用状況によって摩擦等により他の衣服等に着色する事がありますのでご注意ください。

D4061

女性対応シルエットです。

サイズ	着丈	胸囲	肩幅	袖丈
SS	61	84	36	57
S	65	92	40	58
M	68	100	43	59
L	70	108	46	60
LL	72	116	49	61
EL	74	126	54	62
4L	76	134	58	63
5L	76	144	62	63

EL寸はV440(税込)アップ / 4L-5L寸は前高になります。

D4081

女性対応シルエットです。

サイズ	着丈	胸囲	肩幅	袖丈
SS	61	84	36	57
S	65	92	40	58
M	68	100	43	59
L	70	108	46	60
LL	72	116	49	61
EL	74	126	54	62
4L	76	134	58	63
5L	76	144	62	63

EL寸はV440(税込)アップ / 4L-5L寸は前高になります。

LADIES & MEN'S



109.インディゴブルー

*ワッペンは加工イメージで商品には付属していません。

D4061

長袖スタンドカラーポロシャツ
¥6,900 (税込 ¥7,590)

素材: ニットデニム
混率: 綿100%



1. スタンドカラー仕様

2. 胸ポケット

3. 裾スリット

4. リブ袖

LADIES & MEN'S



109.インディゴブルー

*ワッペン加工イメージで商品には付属していません。

D4081

長袖クルーネックTシャツ
¥6,500 (税込 ¥7,150)

素材: ニットデニム
混率: 綿100%



1. クルーネック仕様

2. 胸ポケット

3. リブ袖

D506 シリーズ

キレイな発色を活かしたシンプルデザイン。ソフトストレッチで、動きをサポート。

EASY CARE
アイジーケア
オールシーズン対応商品
反射加工対応商品 詳しくはP94をご覧ください。

LADIES & MEN'S



34.ネイビー

*ワッペン加工イメージで商品には付属していません。

D506

女性対応シルエットです。

サイズ	着丈	胸囲	肩幅	袖丈
SS	57	100	42	54
S	60	104	44	55
M	64	112	48	56
L	65	116	50	58
LL	66	120	52	60
EL	67	124	54	60
4L	69	130	56	62
5L	69	138	58	62

EL寸はV440(税込)アップ / 4L-5L寸は前高になります。

D501

ウエスト	72	76	80	84
股下	80	80	80	80
	88	92	96	100
	80	80	80	80

92~105はV440(税込)アップ

D508

サイズ	5号	7号	9号	11号
ウエスト	57	60	63	66
ヒップ	84	87	90	93
股下	85.5			
	13号	15号	17号	19号
	69	72	77	82
	96	99	103	107
	85.5			

17号~21号はV440(税込)アップ



46.レッド

53.チャコールグレー

75.ターコイズ

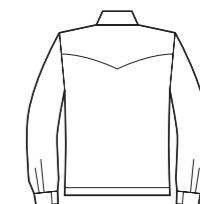
87.ストーングレー

D506

プルゾン
オープン価格+税

素材: プライムサージ
混率: ポリエステル80%・綿20%
(内、再生PET55%)

オールシーズン対応商品



ノータック
レギュラーシルエット



2.ベージュ

D501

メンズパンツ
オープン価格+税

素材: プライムサージ
混率: ポリエステル80%・綿20%
(内、再生PET55%)

オールシーズン対応商品



34.ネイビー

44.サンドベージュ

53.チャコールグレー

87.ストーングレー

91.ブラック

LADIES

フラットフロント



44.サンドベージュ

D508

レディースパンツ
オープン価格+税

素材: プライムサージ
混率: ポリエステル80%・綿20%
(内、再生PET55%)

オールシーズン対応商品



2.ベージュ

34.ネイビー

53.チャコールグレー

87.ストーングレー

91.ブラック

D524 DENIM

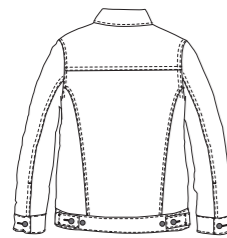


クラシックなデザインに
現代の機能と快適さを落とし込みました。

LADIES & MEN'S



119.ピネーゼブルー



D524 DENIM

トラッカージャケット

¥14,000 (税込 ¥15,400)

素材: ストレッチデニム
混率: 綿99%・ポリウレタン1%

オールシーズン対応商品

DENIM素材のご注意
・綿製品のため洗濯・乾燥機の使用で縮むことがあります。
・色落ちしますので他の物と分けて洗濯してください。
・汗や雨で濡った状態、その他着用状況によって摩擦等により他の衣服等に着色する事がありますのでご注意ください。



D524 DENIM

女性対応シルエットです。

サイズ	着丈	肩幅	胸回り	袖丈	裾回り
SS	58	39	96	58	92
S	60	41	100	59	96
M	62	43	104	61	96
L	64	45	108	62	100
LL	66	47	112	63	104
EL	68	49	118	63	110
4L	70	52	124	63	116
5L	70	54	132	63	126

EL寸はV440(税込)アップ / 4L-5L寸は新高になります。

D523 DENIM



ストレッチデニムの動きやすさに
フルハーネス対応のデザイン

LADIES & MEN'S



120.クールグレー



121.ストーンブラック



119.ピネーゼブルー



D523 DENIM

アーマードジャケット

¥14,200 (税込 ¥15,620)

素材: ストレッチデニム
混率: 綿99%・ポリウレタン1%

オールシーズン対応商品

DENIM素材のご注意
・綿製品のため洗濯・乾燥機の使用で縮むことがあります。
・色落ちしますので他の物と分けて洗濯してください。
・汗や雨で濡った状態、その他着用状況によって摩擦等により他の衣服等に着色する事がありますのでご注意ください。



D522 DENIM



スリムなシルエットにストレッチが効いているので
動きやすいネクストカーゴパンツ

LADIES & MEN'S



120.クールグレー



121.ストーンブラック



119.ピネーゼブルー

D522 DENIM

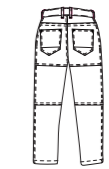
アーマードパンツ

¥10,600 (税込 ¥11,660)

素材: ストレッチデニム
混率: 綿99%・ポリウレタン1%

オールシーズン対応商品

DENIM素材のご注意
・綿製品のため洗濯・乾燥機の使用で縮むことがあります。
・色落ちしますので他の物と分けて洗濯してください。
・汗や雨で濡った状態、その他着用状況によって摩擦等により他の衣服等に着色する事がありますのでご注意ください。



DENIM

シリーズ



反射加工対応商品

詳しくはP94をご覧ください。

DENIM素材の注意
 ・綿製品のため洗濯・乾燥機の使用で縮むことがあります。
 ・色落ちしますので他の物と分けて洗濯してください。
 ・汗や雨で湿った状態、その他着用状況によって摩擦等により他の衣服等に着色する事がありますのでご注意ください。

ソフトな風合いとストレッチ感で、
 パツグンの着心地・穿き心地は手放せないアイテムに。

LADIES & MEN'S



120.クールグレー

*ワッペンは加工イメージで商品には付属していません。



110.インディゴネイビー



D701 DENIM

デニムエンジニアコート

¥14,900 (税込 ¥16,390)

素材: ストレッチデニム

混率: 綿99%・ポリウレタン1%

オールシーズン対応商品



D701 DENIM

女性対応シルエットです。

サイズ	着丈	胸囲	肩幅	袖丈
SS	79	96	41	56
S	82	100	43	58
M	85	104	45	60
L	88	108	47	62
LL	91	112	49	64
EL	94	116	51	64
4L	94	122	53	65
5L	94	130	56	65

EL寸は¥440(税込)アップ/4L-5L寸は着丈になります。

D615 DENIM

女性対応シルエットです。

サイズ	着丈	胸囲	肩幅	裾回り
SS	59	96	35	97
S	61	100	37	101
M	63	104	39	105
L	65	108	41	109
LL	67	112	43	113
EL	69	118	45	119
4L	71	124	47	125
5L	71	132	49	133

EL寸は¥440(税込)アップ/4L-5L寸は着丈になります。

D511 DENIM

サイズ	72	76	80	84	88
腰回り	74	78	82	86	90
股下	80	80	80	80	80
92	96	100	105	110	115
105	105	110	115	120	122
110	110	115	120	122	122

92~105は¥440(税込)アップ
 110~120は¥1,790(税込)アップ

D518 DENIM

サイズ	5号	7号	9号	11号
対応ウエスト	58	61	64	67
腰回り	68	71	74	77
股下	78	78	78	78
13号	15号	17号	19号	21号
70	74	78	82	87
80	84	88	92	97
78	78	78	78	78

17号~21号は¥440(税込)アップ



120.クールグレー

ストレッチ & 立体カーブ
 (ウエストベルト)

タテストレッチ
 (後ろヨーク)



110.インディゴネイビー

D511 DENIM

デニムメンズパンツ

¥9,900 (税込 ¥10,890)

素材: ストレッチデニム

混率: 綿99%・ポリウレタン1%

オールシーズン対応商品



LADIES



110.インディゴネイビー

ストレッチ & 立体カーブ
 (ウエストベルト)

タテストレッチ
 (後ろヨーク)



120.クールグレー

D518 DENIM

デニムレディースパンツ

¥9,900 (税込 ¥10,890)

素材: ストレッチデニム

混率: 綿99%・ポリウレタン1%

オールシーズン対応商品



NEW

PRE-EO
 DENIM

PRE-EO
 DENIM

PRE-EO
 DENIM

PRE-EO
 DENIM

PRE-EO
 DENIM

PRE-EO
 DENIM

PRE-EO
 DENIM

DENIM BIO+ブリーチ

製品による後加工により更なるプレミアム感の出たアイテム。

後加工
製品後加工
反射加工対応商品
詳しくはP94をご覧ください。

DENIM素材のご注意
・綿製品のため洗濯・乾燥機の使用で縮むことがあります。
・色落ちしますので他の物と分けて洗濯してください。
・汗や雨で濡った状態、その他着用状況によって摩擦等により他の衣服等に着色する事がありますのでご注意ください。
(注意)加工により表示サイズとはサイズが異なります。

LADIES & MEN'S



114.ライトインディゴ

*ワッペンは加工イメージで商品には付属していません。

D701 BB

デニムエンジニアコート

¥17,900 (税込 ¥19,690)

素材:ストレッチデニム
混率:綿99%・ポリウレタン1%

オールシーズン対応商品



1

後ろ中心ハイピング仕立て

2

ダブルポケット

3

ワンボタンカフス

4

ブランドテープ(取り外し可)

5

センターベント

D701 BB

※加工前のサイズです。

女性対応シルエットです。

サイズ	着丈	胸囲	肩幅	袖丈
SS	79	96	41	56
S	82	100	43	58
M	85	104	45	60
L	88	108	47	62
LL	91	112	49	64
EL	94	116	51	64
4L	94	122	53	65
5L	94	130	56	65

EL寸はW440(税込)アップ/4L-5L寸は割高になります。
実際の製品は特殊な加工により表示サイズより約ワンサイズ小さめになっておりますのでご注意ください。

D615 BB

※加工前のサイズです。

女性対応シルエットです。

サイズ	着丈	胸囲	肩幅	裾回り
SS	59	96	35	97
S	61	100	37	101
M	63	104	39	105
L	65	108	41	109
LL	67	112	43	113
EL	69	118	45	119
4L	71	124	47	125
5L	71	132	49	133

EL寸はW440(税込)アップ/4L-5L寸は割高になります。
実際の製品は特殊な加工により表示サイズより約ワンサイズ小さめになっておりますのでご注意ください。



114.ライトインディゴ

D511 BB

※加工前のサイズです。

サイズ	72	76	80	84	88
腰回り	74	78	82	86	90
股下	80	80	80	80	80
92	96	100	105	110	115
110	110	110	110	110	110
80	80	80	80	80	80

92-105はW440(税込)アップ
110-120はW1,760(税込)アップ
実際の製品は特殊な加工により表示サイズより約ワンサイズ小さめになっておりますのでご注意ください。

D518 BB

※加工前のサイズです。

サイズ	5号	7号	9号	11号
対応ウエスト	56	61	64	67
腰回り	68	71	74	77
股下	78	78	78	78
13号	15号	17号	19号	21号
70	74	78	82	87
80	84	88	92	97
78	78	78	78	78

17号~21号はW440(税込)アップ
実際の製品は特殊な加工により表示サイズより約ワンサイズ小さめになっておりますのでご注意ください。

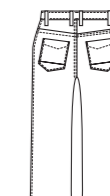
D511 BB

デニムメンズパンツ

¥12,500 (税込 ¥13,750)

素材:ストレッチデニム
混率:綿99%・ポリウレタン1%

オールシーズン対応商品



ストレッチ

カラビナループ(右脇)

LADIES



114.ライトインディゴ

D615 BB

デニムフェイクダウンベスト

¥17,900 (税込 ¥19,690)

素材:ストレッチデニム(裏フリース)
混率:(表)綿99%・ポリウレタン1%
(中綿)ポリエステル100%(サーモライト)



メタリックボタン

ダブルファスナー

内ポケット

フリース



114.ライトインディゴ

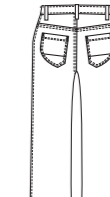
D518 BB

デニムレディースパンツ

¥12,500 (税込 ¥13,750)

素材:ストレッチデニム
混率:綿99%・ポリウレタン1%

オールシーズン対応商品



ストレッチ

カラビナループ(右前)

DENIM BIO+オーバードイ

製品による後加工により更なるプレミアム感の出たアイテム。



反射加工対応商品
詳しくはP94をご覧ください。

DEIM素材のご注意
・綿製品のため洗濯・乾燥機の使用で縮むことがあります。
・色落ちしますので他の物と分けて洗濯してください。
・汗や雨で湿った状態、その他着用状況によって摩擦等により他の衣服等に着色する事がありますのでご注意ください。
(注意)加工により表示サイズとはサイズが異なります。

LADIES & MEN'S



115.ディーブインディゴ

*ワッペンは加工イメージで商品には付属していません。

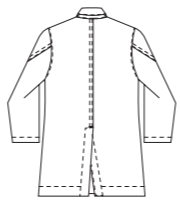
D701 BO

デニムエンジニアコート

¥20,900 (税込 ¥22,990)

素材: ストレッチデニム
混率: 綿99%・ポリウレタン1%

オールシーズン対応商品



115.ディーブインディゴ

LADIES & MEN'S



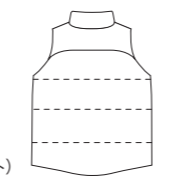
115.ディーブインディゴ

D615 BO

デニムフェイクダウンベスト

¥20,900 (税込 ¥22,990)

素材: ストレッチデニム(裏フリース)
混率: (表)綿99%・ポリウレタン1%
(中綿)ポリエステル100%(サーモライト)



115.ディーブインディゴ

D701 BO

※加工前のサイズです。

女性対応シルエットです。

サイズ	着丈	胸囲	肩幅	袖丈
SS	79	96	41	56
S	82	100	43	58
M	85	104	45	60
L	88	108	47	62
LL	91	112	49	64
EL	94	116	51	64
4L	94	122	53	65
5L	94	130	56	65

EL寸は¥440(税込)アップ / 4L・5L寸は割高になります。
実際の製品は特殊な加工により表示サイズよりワンサイズ小さめになっておりますのでご注意ください。

D615 BO

※加工前のサイズです。

女性対応シルエットです。

サイズ	着丈	胸囲	肩幅	裾回り
SS	59	96	35	97
S	61	100	37	101
M	63	104	39	105
L	65	108	41	109
LL	67	112	43	113
EL	69	118	45	119
4L	71	124	47	125
5L	71	132	49	133

EL寸は¥440(税込)アップ / 4L・5L寸は割高になります。
実際の製品は特殊な加工により表示サイズよりワンサイズ小さめになっておりますのでご注意ください。

D511 BO

※加工前のサイズです。

女性対応シルエットです。

サイズ	着丈	胸囲	肩幅	裾回り
SS	72	76	80	84
S	74	78	82	86
M	76	80	84	88
L	78	82	86	90
LL	80	84	88	92
EL	82	86	90	94
4L	84	88	92	96
5L	86	90	94	98

92~105は¥440(税込)アップ
110~120は¥1,760(税込)アップ
実際の製品は特殊な加工により表示サイズよりワンサイズ小さめになっておりますのでご注意ください。

D518 BO

※加工前のサイズです。

女性対応シルエットです。

サイズ	着丈	胸囲	肩幅	裾回り
5号	58	61	64	67
7号	61	64	67	70
9号	64	67	70	73
11号	67	70	73	76
13号	70	73	76	79
15号	73	76	79	82
17号	76	79	82	85
19号	79	82	85	88
21号	82	85	88	91

17号~21号は¥440(税込)アップ
実際の製品は特殊な加工により表示サイズよりワンサイズ小さめになっておりますのでご注意ください。



115.ディーブインディゴ

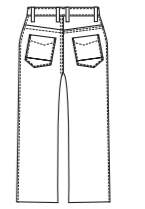
D511 BO

デニムメンズパンツ

¥14,600 (税込 ¥16,060)

素材: ストレッチデニム
混率: 綿99%・ポリウレタン1%

オールシーズン対応商品



115.ディーブインディゴ

LADIES



115.ディーブインディゴ

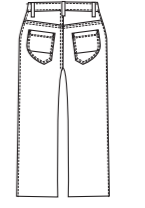
D518 BO

デニムレディースパンツ

¥14,600 (税込 ¥16,060)

素材: ストレッチデニム
混率: 綿99%・ポリウレタン1%

オールシーズン対応商品



115.ディーブインディゴ

N400 シリーズ

肌触りの良いストレッチ素材が快適な動きをサポート。

帯電防止規格 JIS T8118 EASY CARE イージーケア ストレッチ素材

春夏対応商品もあります。 N606 シリーズ 帯電防止「JIS T8118 適合商品」

反射加工対応商品 詳しくはP94をご覧ください。

LADIES & MEN'S



NEW

diEo

diEo
MEN'S

NEW
LADIES



87.ストーングレー



2.ベージュ

3.ブルー

34.ネイビー

N400

ブルゾン(男女兼用)

¥9,500 (税込¥10,450)

素材:制電ストレッチツイル
混率:ポリエステル64%・綿34%・ポリウレタン2%
帯電防止「JIS T8118 適合商品」

※この商品は海外生地・染色のため、若干の色違いが発生する事もございますので、ご了承ください。



トリカット

LADIES & MEN'S



アウトター

Tシャツ・シャツ

レインウェア
エプロン・その他

ディスカウント



2.ベージュ

※ワッペンは加工イメージで商品には付属していません。



3.ブルー

34.ネイビー

87.ストーングレー

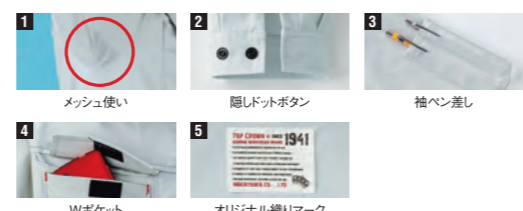
N303

長袖シャツ

¥8,200 (税込 ¥9,020)

素材:制電ストレッチサマーツイル
混率:ポリエステル63%・綿34%・ポリウレタン3%
帯電防止「JIS T8118 適合商品」

※この商品は海外生地・染色のため、若干の色違いが発生する事もございますので、ご了承ください。



メッシュ使い

隠しドットボタン

袖ペン差し

Wポケット

オリジナル織りマーク

N400

女性対応シルエットです。

サイズ	着丈	胸囲	肩幅	袖丈
SS	59	102	41	55
S	62	108	44	57
M	64	112	46	57
L	66	116	48	59
LL	68	120	50	61
EL	68	124	52	61
4L	70	130	54	62
5L	70	136	56	62

EL寸は¥440 (税込)アップ / 4L-5L寸は着高になります。

N303

女性対応シルエットです。

サイズ	着丈	胸囲	肩幅	袖丈
SS	68	100	40	55
S	71	106	43	57
M	73	110	45	57
L	75	114	47	59
LL	77	118	49	61
EL	77	122	51	61
4L	79	128	53	62
5L	79	134	55	62

EL寸は¥440 (税込)アップ / 4L-5L寸は着高になります。

N100・N200

ウエスト	70	73	76	79	82
股下	80	80	80	80	80
	85	88	91	96	101
	80	80	80	80	80

91~106は¥440 (税込)アップ

N800

サイズ	SS	S	M
ウエスト	59~64	64~69	69~74
股下	75(フリー)		
	L	LL	EL
	74~79	79~84	84~89
	75(フリー)		
	4L	89~94	

EL寸は¥440 (税込)アップ / 4L寸は着高になります。



3.ブルー



2.ベージュ

34.ネイビー

87.ストーングレー

N100

ワンタックパンツ

¥6,900 (税込 ¥7,590)

素材:制電ストレッチツイル
混率:ポリエステル64%・綿34%・ポリウレタン2%
帯電防止「JIS T8118 適合商品」

※この商品は海外生地・染色のため、若干の色違いが発生する事もございますので、ご了承ください。

オールシーズン対応商品



ポケット両端カラーステッチ

オリジナル織りマーク



34.ネイビー



2.ベージュ

3.ブルー

87.ストーングレー

N200

ワンタックカーゴパンツ

¥7,400 (税込 ¥8,140)

素材:制電ストレッチツイル
混率:ポリエステル64%・綿34%・ポリウレタン2%
帯電防止「JIS T8118 適合商品」

※この商品は海外生地・染色のため、若干の色違いが発生する事もございますので、ご了承ください。



ポケット両端カラーステッチ

オリジナル織りマーク

カーゴポケット

LADIES



87.ストーングレー



2.ベージュ

3.ブルー

34.ネイビー

N800

レディースパンツ

¥6,900 (税込 ¥7,590)

素材:制電ストレッチツイル
混率:ポリエステル64%・綿34%・ポリウレタン2%
帯電防止「JIS T8118 適合商品」

※この商品は海外生地・染色のため、若干の色違いが発生する事もございますので、ご了承ください。

オールシーズン対応商品



ポケット両端カラーステッチ

オリジナル織りマーク

CJ340

シリーズ



春夏対応商品もあります。 CJ3600 シリーズ

反射加工対応商品 詳しくはP94をご覧ください。

収納ポケットが豊富な、
ワンランク上のエクセレント
チノシリーズ。

LADIES & MEN'S



NEW

d i e o

d i e o
M E N

NEW



87.ストーングレー



32.ライトベージュ 34.ネイビー 43.ライトグリーン



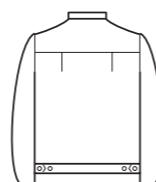
48.ダークグリーン 60.ライトブルー

CJ340

ブルゾン (男女兼用)

¥13,000 (税込 ¥14,300)

素材: エクセレント チノ
混率: ポリエステル75%・綿25%



裾アジャスター

LADIES & MEN'S



アウター

Tシャツ・シャツ

レインウェア
エプロン・その他

デイスカウント



34.ネイビー

*ワッペンは加工イメージで
商品には付属していません。



32.ライトベージュ 43.ライトグリーン 48.ダークグリーン



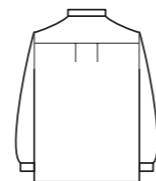
60.ライトブルー 87.ストーングレー

CJ3300

長袖シャツ

¥10,300 (税込 ¥11,330)

素材: エクセレントチノ (サマー)
混率: ポリエステル75%・綿25%



袖ポケット ファスナー付ポケット 携帯電話ポケット

CJ340

女性対応シルエットです。

サイズ	着丈	胸囲	肩幅	袖丈
SS	57	110	44	51
S	59	113	46	53
M	62	117	48	55
L	65	121	50	57
LL	68	125	52	59
EL	68	129	54	59
4L	70	133	56	61
5L	70	137	58	61

EL寸は¥440 (税込) アップ / 4L・5L寸は着丈に異なります。

CJ3300

女性対応シルエットです。

サイズ	着丈	胸囲	肩幅	袖丈	首回り
S	71	105	44	54	39
M	73	110	46	56	40
L	75	115	48	58	41
LL	77	120	50	60	42
EL	77	125	52	60	43
4L	79	130	54	62	44
5L	79	135	56	62	45

EL寸は¥440 (税込) アップ / 4L・5L寸は着丈に異なります。

CJ310・CJ320

ウエスト	70	73	76	79	82
股下	85	88	91	96	101
			80		106

91~106は¥440 (税込) アップ



43.ライトグリーン



48.ダークグリーン



32.ライトベージュ 34.ネイビー 48.ダークグリーン 60.ライトブルー 87.ストーングレー

CJ310

ツータックチノパン

¥9,300 (税込 ¥10,230)

素材: エクセレント チノ
混率: ポリエステル75%・綿25%



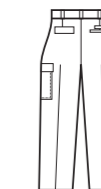
32.ライトベージュ 34.ネイビー 43.ライトグリーン 60.ライトブルー 87.ストーングレー

CJ320

ツータックカーゴチノパン

¥10,100 (税込 ¥11,110)

素材: エクセレント チノ
混率: ポリエステル75%・綿25%



ファスナー付カーゴポケット

E804 シリーズ



春夏対応商品もあります。E8060 シリーズ
 反射加工対応商品 詳しくはP94をご覧ください。

防汚加工でいつもキレイ。
 ブルゾン、運動性を高める
 脇下の「トリカット」裁断も採用。



87.ストーングレー



3.ブルー

23.コン



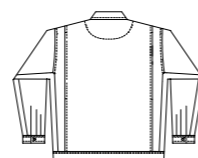
43.ライトグリーン

E804

ブルゾン(男女兼用)

¥10,700 (税込 ¥11,770)

素材: エコ裏綿
 混率: (表) ポリエステル100%
 (裏) ポリエステル65%・綿35%
 (内、再生ポリエステル55%以上)



E804

女性対応シルエットです。

サイズ	着丈	胸囲	肩幅	袖丈
SS	56	100	44	51
S	58	104	45	53
M	61	108	46	55
L	64	112	48	57
LL	67	116	50	59
EL	67	122	52	59
4L	69	126	54	61
5L	69	130	56	61

EL寸は¥440(税込)アップ / 4L-5L寸は割高になります。



3.ブルー

E8030

サイズ	着丈	胸囲	肩幅	袖丈
S	71	104	44	55
M	73	108	46	57
L	75	112	48	59
LL	77	118	50	61
EL	77	124	52	61
4L	79	128	54	63
5L	79	132	56	63

EL寸は¥440(税込)アップ / 4L-5L寸は割高になります。



23.コン

E801・E802

ウエスト	70	73	76	79	82
股下	78	78	78	78	78
	85	88	91	96	101
	78	78	78	78	78

91~106は¥440(税込)アップ



43.ライトグリーン



23.コン

43.ライトグリーン

87.ストーングレー



3.ブルー

43.ライトグリーン

87.ストーングレー



3.ブルー

23.コン

87.ストーングレー

E801

ツータックパンツ

¥8,200 (税込 ¥9,020)

素材: エコ裏綿
 混率: (表) ポリエステル100%
 (裏) ポリエステル65%・綿35%
 (内、再生ポリエステル55%以上)



右脇カラビナループ



E802

ツータックカーゴパンツ

¥8,800 (税込 ¥9,680)

素材: エコ裏綿
 混率: (表) ポリエステル100%
 (裏) ポリエステル65%・綿35%
 (内、再生ポリエステル55%以上)



右脇カラビナループ



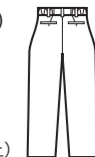
E808

レディースワンタックパンツ(脇ゴム)

¥8,200 (税込 ¥9,020)

素材: エコ裏綿
 混率: (表) ポリエステル100%
 (裏) ポリエステル65%・綿35%
 (内、再生ポリエステル55%以上)

オールシーズン対応商品



3.ブルー

*ワッペンは加工イメージで
 商品には付属していません。



23.コン

43.ライトグリーン



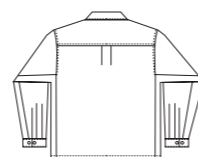
87.ストーングレー

E8030

長袖シャツ

¥9,600 (税込 ¥10,560)

素材: エコ強燃ポプリン
 混率: ポリエステル65%・綿35%
 (内、再生ポリエステル55%以上)



CJ154 シリーズ

独特のハリ、コシに加え
シワになりにくいのが特長。

帯電防止素材 吸水速乾 UVカット

 春夏対応商品もあります。

 CJ1560 シリーズ

 反射加工対応商品

 詳しくはP94をご覧ください。

CJ154

サイズ	着丈	胸囲	肩幅	袖丈
S	59	113	46	53
M	62	117	48	55
L	65	121	50	57
LL	68	125	52	59
EL	68	129	54	59
4L	70	133	56	61
5L	70	137	58	61

EL寸はV440(税込)アップ
4L・5L寸は割高になります。

CJ1530

サイズ	着丈	胸囲	肩幅	袖丈
S	71	105	44	54
M	73	110	46	56
L	75	115	48	58
LL	77	120	50	60
EL	77	125	52	60
4L	79	130	54	62
5L	79	135	56	62

EL寸はV440(税込)アップ
4L・5L寸は割高になります。

CJ151・CJ152

ウエスト	70	73	76	79	82
股下	85	88	91	96	101
				78	106

91~106はV440(税込)アップ



45.オリーブ



17.ダークブルー

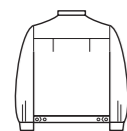


17.ダークブルー

34.ネイビー

40.カーキ

44.サンドベージュ



CJ154

ブルゾン
¥12,900 (税込 ¥14,190)
素材:アーミーフェイス
混率:ポリエステル80%・綿20%



袖口アジャスター

裾アジャスター



34.ネイビー

40.カーキ

44.サンドベージュ

45.オリーブ



CJ1530

長袖シャツ
¥8,800 (税込 ¥9,680)
素材:アーミーフェイス
混率:ポリエステル80%・綿20%



胸ベン差し

携帯電話ポケット

OK146 シリーズ

カジュアルな印象の
ステッチワークがポイント。

帯電防止素材 EASY CARE イージーケア

 春夏対応商品もあります。

 OK1460 シリーズ

 反射加工対応商品

 詳しくはP94をご覧ください。

OK146

サイズ	着丈	胸囲	肩幅	袖丈
S	63	102	44	57
M	65	106	46	59
L	67	110	48	61
LL	69	116	50	63
EL	69	122	52	63
4L	71	128	54	65
5L	71	134	56	65

EL寸はV440(税込)アップ
4L・5L寸は割高になります。

OK1430

サイズ	着丈	胸囲	肩幅	袖丈
S	71	104	44	55
M	73	108	46	57
L	75	112	48	59
LL	77	118	50	61
EL	77	124	52	61
4L	79	128	54	63
5L	79	132	56	63

EL寸はV440(税込)アップ
4L・5L寸は割高になります。

OK141・OK142

サイズ	70	73	76	79	82
股下	85	88	91	96	101
				80	106

91~106はV440(税込)アップ



2.ベージュ



23.コン



23.コン

60.ライトブルー

87.ストーングレー



OK146

ブルゾン
¥10,400 (税込 ¥11,440)
素材:交織ストレッチツイル
混率:ポリエステル80%・綿20%



2.ベージュ

60.ライトブルー

87.ストーングレー



OK1430

長袖シャツ
¥9,200 (税込 ¥10,120)
素材:強撹ポプリン
混率:ポリエステル65%・綿35%



脇下メッシュ仕様

40.カーキ

17.ダークブルー 34.ネイビー
44.サンドベージュ 45.オリーブ

CJ151

ツータックパンツ
¥9,300 (税込 ¥10,230)
素材:アーミーフェイス
混率:ポリエステル80%・綿20%

44.サンドベージュ

17.ダークブルー 34.ネイビー
40.カーキ 45.オリーブ

CJ152

ツータックカーゴパンツ
¥10,200 (税込 ¥11,220)
素材:アーミーフェイス
混率:ポリエステル80%・綿20%

60.ライトブルー

2.ベージュ 23.コン
87.ストーングレー

OK141

ノータックパンツ
¥7,500 (税込 ¥8,250)
素材:交織ストレッチツイル
混率:ポリエステル80%・綿20%

87.ストーングレー

2.ベージュ 23.コン
60.ライトブルー

OK142

ノータックカーゴパンツ
¥8,000 (税込 ¥8,800)
素材:交織ストレッチツイル
混率:ポリエステル80%・綿20%

OK114

シリーズ

襟元デザインが好感度な印象をつくるシリーズ。



OK114

女性対応シルエットです。

サイズ	着丈	胸囲	肩幅	袖丈
S	62	102	41	58
M	64	106	43	60
L	66	110	45	62
LL	68	114	47	64
EL	68	118	49	64
LLB	68	120	47	64
ELB	68	124	49	64
4L	70	128	53	66
5L	70	132	55	66

EL・ELB寸はV440 (税込) アップ
4L・5L寸は割高になります。

OK111

ウエスト	70	73	76	79	82
股下	80	80	80	80	80
	85	88	91	96	101

91~106はV440 (税込) アップ

OK112

サイズ表	5号	7号	9号	11号	13号
ウエスト	67	70	73	76	80
股下	80 (フリー)				
	15号	17号	19号	21号	23号
	84	89	94	99	104
	80 (フリー)				

17号~23号はV440 (税込) アップ
※この商品は受注生産のため、内容により価格が異なりますので、ご注意ください。

LADIES & MEN'S



46. レッド



OK114

ブルゾン (男女兼用)

¥13,100 (税込 ¥14,410)

素材: ハイクロス
混率: ポリエステル90%・綿10%



NEW

DEMO

DEMO

NEW

アウトター

ボロシャツ
Tシャツ・シャツ

レインウェア
エプロン・その他

ディスプレイ



OK111

パンツ

¥9,900 (税込 ¥10,890)

素材: ハイクロス
混率: ポリエステル90%・綿10%



腰裏配色 天狗鼻

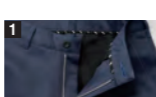
LADIES

OK112

レディースパンツ

受注生産品+税

素材: ハイクロス
混率: ポリエステル90%・綿10%



腰裏配色

CJ7470

シリーズ

保温性のある2重織りでアウトドアでの作業を応援。



CJ7470

サイズ	着丈	胸囲	肩幅	袖丈
S	61	113	44.5	53.5
M	63	117	46.5	55.5
L	65	121	48.5	57.5
LL	67	125	50.5	59.5
EL	67	129	52.5	59.5
4L	69	133	54.5	61.5
5L	69	137	56.5	61.5

EL寸はV440 (税込) アップ / 4L・5L寸は割高になります。

CJ7670

サイズ	着丈	胸囲	肩幅	袖丈
S	63	100	40	52
M	64	104	41	53
L	65	108	42	55
LL	66	112	43	57
EL	66	118	45	58
4L	67	124	46.5	58
5L	67	130	48	58

EL寸はV440 (税込) アップ / 4L・5L寸は割高になります。

CJ73

サイズ	着丈	胸囲	肩幅	袖丈	首回り
S	71	105	44	54	39
M	73	110	46	56	40
L	75	115	48	58	41
LL	77	120	50	60	42
EL	77	125	52	60	43
4L	79	130	54	62	44
5L	79	135	56	62	45

EL寸はV440 (税込) アップ / 4L・5L寸は割高になります。

CJ7170・CJ7270

ウエスト	70	73	76	79	82	85	88	91	96	101	106
股下	78										

91~106はV440 (税込) アップ

CJ7870

サイズ	SS	S	M	L	LL	EL	4L	5L
ウエスト	59	64	69	74	79	84	84	89
股下	70							

EL寸はV440 (税込) アップ / 4L・5L寸は割高になります。



CJ7470

ブルゾン

¥12,100 (税込 ¥13,310)

素材: ストレッチ裏綿
混率: (表) ポリエステル100%
(裏) ポリエステル65%・綿35%



ノーヨーク



23. コン



43. ライトグリーン



79. パープル



87. ストーングレー

LADIES



CJ7670

レディースジャケット

¥11,000 (税込 ¥12,100)

素材: ストレッチ裏綿
混率: (表) ポリエステル100%
(裏) ポリエステル65%・綿35%



かくしポケット



61. ピンク



23. コン



43. ライトグリーン



79. パープル



80. ミント



87. ストーングレー



反射加工対応商品

詳しくはP94をご覧ください。



CJ73

長袖シャツ

¥9,500 (税込 ¥10,450)

素材: サマー裏綿ストレッチ
混率: ポリエステル90%・綿10%



脇下メッシュ仕様



79. パープル



23. コン



43. ライトグリーン



87. ストーングレー



CJ7170

ツータックパンツ

¥9,400 (税込 ¥10,340)

素材: ストレッチ裏綿
混率: (表) ポリエステル100%
(裏) ポリエステル65%・綿35%



43. ライトグリーン



23. コン



79. パープル



87. ストーングレー



CJ7270

ツータックカーゴパンツ

¥9,900 (税込 ¥10,890)

素材: ストレッチ裏綿
混率: (表) ポリエステル100%
(裏) ポリエステル65%・綿35%



カーゴポケット (マチ付)



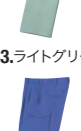
87. ストーングレー



23. コン



43. ライトグリーン



79. パープル

LADIES



CJ7870

レディースワントックパンツ (脇ゴム)

¥8,800 (税込 ¥9,680)

素材: ストレッチ裏綿
混率: (表) ポリエステル100%
(裏) ポリエステル65%・綿35%



80. ミント



23. コン



43. ライトグリーン



61. ピンク



79. パープル

NEW

DEMO

DEMO

NEW

アウトター

ボロシャツ
Tシャツ・シャツ

レインウェア
エプロン・その他

ディスプレイ

E224

シリーズ

軽作業シーンに対応するシリーズ。

春夏対応商品もあります。E2260 シリーズ
反射加工対応商品 詳しくはP94をご覧ください。
※23.コンはE224、E221、E222のみとなります。

E224

サイズ	着丈	胸囲	肩幅	袖丈
S	58	104	45	53
M	61	108	46	55
L	64	112	48	57
LL	67	116	50	59
EL	67	122	52	59
4L	69	126	54	61
5L	69	130	56	61

EL寸は¥440(税込)アップ
4L・5L寸は割高になります。

E2230

サイズ	着丈	胸囲	肩幅	袖丈
S	71	104	44	55
M	73	108	46	57
L	75	112	48	59
LL	77	118	50	61
EL	77	124	52	61
4L	79	128	54	63
5L	79	132	56	63

EL寸は¥440(税込)アップ
4L・5L寸は割高になります。

E221・E222

ウエスト	70	73	76	79	82
股下	78	78	78	78	78
85	88	91	96	101	106
78	78	78	78	78	78

91~106は¥440(税込)アップ



3.ブルー



E224

ブルゾン

¥11,200 (税込 ¥12,320)

素材:フィールドツイル
混率:ポリエステル60%
綿40%(内、再生ポリエステル100%)



33.アックアブルー



E2230

長袖シャツ

¥8,200 (税込 ¥9,020)

素材:フィールドツイル
混率:ポリエステル60%・綿40%
(内、再生ポリエステル100%)



43.ライトグリーン



E221

ツータックパンツ

¥8,300 (税込 ¥9,130)

素材:フィールドツイル
混率:ポリエステル60%・綿40%
(内、再生ポリエステル100%)



48.ダークグリーン



E222

ツータックカーゴパンツ

¥9,200 (税込 ¥10,120)

素材:フィールドツイル
混率:ポリエステル60%・綿40%
(内、再生ポリエステル100%)



740

シリーズ

思いっきり自在に体を動かす。
防汚加工を施した裏綿素材が
快適とイージーケアを保証してくれる。

710・720

ウエスト	70	73	76	79	82
股下	78	78	78	78	78
85	88	91	96	101	106
78	78	78	78	78	78

91~106は¥440(税込)アップ

740

サイズ	着丈	胸囲	肩幅	袖丈
S	59	113	46	52
M	62	117	48	54
L	65	121	50	56
LL	68	125	52	58
EL	68	129	54	58
4L	70	133	56	60
5L	70	137	58	60

EL寸は¥440(税込)アップ
4L・5L寸は割高になります。

760

サイズ	着丈	胸囲	肩幅	袖丈
S	63	99	39	50
M	65	103	41	52
L	67	107	43	54
LL	69	111	45	56
EL	69	115	47	56
4L	69	123	51	56

EL寸は¥440(税込)アップ
4L寸は割高になります。

780

サイズ	S	M	L
ウエスト	60-66	66~71	71~76
股下	70	70	70
LL	EL	4L	
76~81	81~86	86~91	
70	70		

EL寸は¥440(税込)アップ
4L寸は割高になります。



77.ライトグレー



740

ブルゾン

¥12,400 (税込 ¥13,640)

素材:リバーコット(裏綿)
混率:(表)ポリエステル100%
(裏)ポリエステル65%・綿35%
(内、再生ポリエステル60%以上)



LADIES



760

レディーススモック

¥9,800 (税込 ¥10,780)

素材:リバーコット(裏綿)
混率:(表)ポリエステル100%
(裏)ポリエステル65%・綿35%
(内、再生ポリエステル60%以上)



23.コン



710

ツータックパンツ

¥9,000 (税込 ¥9,900)

素材:リバーコット(裏綿)
混率:(表)ポリエステル100%
(裏)ポリエステル65%・綿35%
(内、再生ポリエステル60%以上)



43.ライトグリーン

6.グリーン

23.コン

77.ライトグレー



720

ツータックカーゴパンツ

¥10,200 (税込 ¥11,220)

素材:リバーコット(裏綿)
混率:(表)ポリエステル100%
(裏)ポリエステル65%・綿35%
(内、再生ポリエステル60%以上)



6.グリーン

43.ライトグリーン

77.ライトグレー

LADIES



780

レディースツータックパンツ
(脇ゴム)

¥8,000 (税込 ¥8,800)

素材:リバーコット(裏綿)
混率:(表)ポリエステル100%
(裏)ポリエステル65%・綿35%
(内、再生ポリエステル60%以上)



23.コン



43.ライトグリーン

77.ライトグレー

E124

シリーズ

定番のリサイクルツイル。



春夏対応商品もあります。
E1260 シリーズ

E124

サイズ	着丈	胸囲	肩幅	袖丈
S	59	113	46	53
M	62	117	48	55
L	65	121	50	57
LL	68	125	52	59
EL	68	129	54	59
4L	70	133	56	61
5L	70	137	58	61

EL寸はV440(税込)アップ / 4L-5L寸は割高になります。 EL寸はV440(税込)アップ / 4L-5L寸は割高になります。

E1230

サイズ	着丈	胸囲	肩幅	袖丈
S	71	104	44	55
M	73	108	46	57
L	75	112	48	59
LL	77	118	50	59
EL	77	124	52	61
4L	79	128	54	63
5L	79	132	56	63

E121・E122

ウエスト	70	73	76	79	82
股下	78	78	78	78	78
	85	88	91	96	101
	78	78	78	78	78

91~106はV440(税込)アップ



23.コン



43.ライトグリーン



79.パープル

E124

ブルゾン
¥12,600 (税込 ¥13,860)
素材:リサイクルツイル
混率:ポリエステル65%・綿35%
(内、再生ポリエステル100%)



1 袖ペン差し



2 ファスナー付ポケット

EASY CARE
イージーケア

反射加工対応商品
詳しくはP94をご覧ください。



43.ライトグリーン



23.コン



79.パープル

E1230

長袖シャツ
¥9,100 (税込 ¥10,010)
素材:リサイクルソフトツイル
混率:ポリエステル65%・綿35%
(内、再生ポリエステル100%)



1 袖ペン差し



2 ファスナー付ポケット

G200

シリーズ

適度なハリ、コシのツイル素材。



春夏対応商品もあります。 502 シリーズ

G200

サイズ	着丈	胸囲	肩幅	袖丈
S	59	108	43	52
M	62	112	44	55.5
L	65	116	46	57
LL	68	120	48	60
EL	71	124	52	63
4L	74	128	54	65
5L	76	132	56	65

EL寸はV440(税込)アップ / 4L-5L寸は割高になります。

S200・B200

ウエスト	70	73	76	79	82
股下	76	76	76	76	76
	85	88	91	96	101
	76	76	73	73	73

91~106はV440(税込)アップ



18.グレー



1.ワサビ



2.ベージュ



3.ブルー



8.シラカバ



23.コン



43.ライトグリーン

G200

ジャンパー
¥9,200 (税込 ¥10,120)
素材:ツイル
混率:ポリエステル65%・綿35%
(内、再生ポリエステル100%)



1 胸ポケットペン差し



2 袖ペン差し



79.パープル



23.コン



43.ライトグリーン



E121

ツータックパンツ
¥8,900 (税込 ¥9,790)
素材:リサイクルツイル
混率:ポリエステル65%・綿35%
(内、再生ポリエステル100%)



23.コン



43.ライトグリーン

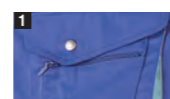


79.パープル



E122

ツータックカーゴパンツ
¥10,200 (税込 ¥11,220)
素材:リサイクルツイル
混率:ポリエステル65%・綿35%
(内、再生ポリエステル100%)



1 カーゴポケット(マチ付)



2 ファスナー付カーゴポケット



S200

ベイシキ
¥7,200 (税込 ¥7,920)
素材:ツイル
混率:ポリエステル65%・綿35%
(内、再生ポリエステル100%)



1.ワサビ



2.ベージュ



3.ブルー



8.シラカバ



18.グレー



23.コン



43.ライトグリーン



B200

B型ベトコンズボン
¥8,200 (税込 ¥9,020)
素材:ツイル
混率:ポリエステル65%・綿35%
(内、再生ポリエステル100%)



3.ブルー



2.ベージュ



8.シラカバ



18.グレー



23.コン

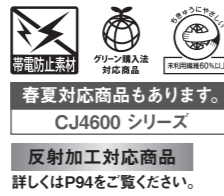


43.ライトグリーン

CJ440

シリーズ

綿を高混率にした肌触り良いシリーズ。
バイオ加工のウォッシュ感がさらに
ナチュラルな印象。



CJ440

サイズ	着丈	胸囲	肩幅	袖丈
S	59	113	46	53
M	62	117	48	55
L	65	121	50	57
LL	68	125	52	59
EL	68	129	54	59
4L	70	133	56	61
5L	70	137	58	61

EL寸はY440(税込)アップ
4L・5L寸は割高になります。

CJ4300

サイズ	着丈	胸囲	肩幅	袖丈	首回り
S	71	105	44	54	39
M	73	110	46	56	40
L	75	115	48	58	41
LL	77	120	50	60	42
EL	77	125	52	60	43
4L	79	130	54	62	44
5L	79	135	56	62	45

EL寸はY440(税込)アップ
4L・5L寸は割高になります。

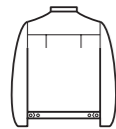
CJ410・CJ420

ウエスト	70	73	76	79	82
股下	80	80	80	80	80
	85	88	91	96	101
	80	80	80	80	80

91~106はY440(税込)アップ



87.ストーングレー



CJ440

ブルゾン
¥12,800 (税込 ¥14,080)

素材:エコット
混率:綿70%・ポリエステル30%
綿はすべて未利用綿を使用
ポリエステルはすべてPET再生糸を使用



38.モスグリーン 60.ライトブルー



1. 携帯電話ポケット 2. ファスナー付ポケット 3. 袖ポケット 4. 胸ペン差し 5. 裾アジャスター



38.モスグリーン



CJ4300

長袖シャツ
¥10,500 (税込 ¥11,550)

素材:エコット
混率:綿70%・ポリエステル30%
綿はすべて未利用綿を使用
ポリエステルはすべてPET再生糸を使用



60.ライトブルー 87.ストーングレー



1. 袖ポケット 2. 胸ペン差し 3. ファスナー付ポケット 4. 携帯電話ポケット



38.モスグリーン



EX160

ブルゾン
¥12,800 (税込 ¥14,080)

素材:スキート
混率:綿70%・ポリエステル30%
綿はすべて未利用綿を使用



23.コン 85.ラベンダー 92.グレッッシュグリーン

EX160

ブルゾン
¥12,800 (税込 ¥14,080)

素材:スキート
混率:綿70%・ポリエステル30%
綿はすべて未利用綿を使用



1. 携帯電話ポケット 2. ファスナー付ポケット 3. 胸ペン差し



60.ライトブルー



CJ410

ツータックパンツ
¥9,200 (税込 ¥10,120)

素材:エコット
混率:綿70%・ポリエステル30%
綿はすべて未利用綿を使用
ポリエステルはすべてPET再生糸を使用



87.ストーングレー



CJ420

ツータックカーゴパンツ
¥10,000 (税込 ¥11,000)

素材:エコット
混率:綿70%・ポリエステル30%
綿はすべて未利用綿を使用
ポリエステルはすべてPET再生糸を使用



1. ファスナー付カーゴポケット

38.モスグリーン



60.ライトブルー



85.ラベンダー



EX110

ワンタックパンツ
¥9,400 (税込 ¥10,340)

素材:スキート
混率:綿70%・ポリエステル30%
綿はすべて未利用綿を使用



23.コン

38.モスグリーン

92.グレッッシュグリーン



23.コン

38.モスグリーン

85.ラベンダー



EX120

ワンタックカーゴパンツ
¥10,500 (税込 ¥11,550)

素材:スキート
混率:綿70%・ポリエステル30%
綿はすべて未利用綿を使用

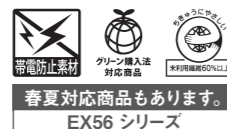


1. カーゴポケット(マチ付) 2. ファスナー付カーゴポケット

EX560

シリーズ

耐久性自慢のチノは、
ソフト加工で着心地も良好。



EX560

サイズ	着丈	胸囲	肩幅	袖丈
S	58	104	45	53
M	61	108	46	55
L	64	112	48	57
LL	67	116	50	59
EL	67	122	52	59
4L	69	126	54	61
5L	69	130	56	61

EL寸はV440(税込)アップ
4L・5L寸は割高になります。

EX53

サイズ	着丈	胸囲	肩幅	袖丈
S	71	104	44	55
M	73	108	46	57
L	75	112	48	59
LL	77	118	50	61
EL	77	124	52	61
4L	79	128	54	63
5L	79	132	56	63

EL寸はV440(税込)アップ
4L・5L寸は割高になります。

EX570・EX580

サイズ	S	M
ウエスト	70~73~76	76~79~82
股下	80	80
サイズ	L	LL
ウエスト	82~85~88	88~91~96
股下	80	80
サイズ	4L	5L
ウエスト	96~101~106	106~110~115
股下	80	80

EL寸はV440(税込)アップ
4L寸は割高になります。



53.チャコールグレー



EX560

ブルゾン
¥12,400 (税込 ¥13,640)
素材: エクセルファインチノ
混率: 綿70%・ポリエステル30%
綿はすべて未利用綿を使用
ポリエステルはすべてPET再生糸を使用



3.ブルー



EX53

長袖シャツ
¥9,300 (税込 ¥10,230)
素材: エクセルファイン
混率: 綿70%・ポリエステル30%
綿はすべて未利用綿を使用
ポリエステルはすべてPET再生糸を使用



18.グレー



EX570

ツータックパンツ(脇ゴム)
¥9,900 (税込 ¥10,890)
素材: エクセルファインチノ
混率: 綿70%・ポリエステル30%
綿はすべて未利用綿を使用
ポリエステルはすべてPET再生糸を使用



92.グレッッシュグリーン



EX580

ツータックカーゴパンツ(脇ゴム)
¥10,600 (税込 ¥11,660)
素材: エクセルファインチノ
混率: 綿70%・ポリエステル30%
綿はすべて未利用綿を使用
ポリエステルはすべてPET再生糸を使用



TS240

シリーズ

動きやすいストレッチ素材+
色使いがポイント。



TS240

サイズ	着丈	胸囲	肩幅	袖丈
SS	57	109	44	51
S	59	113	46	53
M	62	117	48	55
L	65	121	50	57
LL	68	125	52	59
EL	68	129	54	59
4L	70	133	56	61
5L	70	137	58	61

EL寸はV440(税込)アップ
4L・5L寸は割高になります。

TS2300

サイズ	着丈	胸囲	肩幅	袖丈
S	71	104	44	55
M	73	108	46	57
L	75	112	48	59
LL	77	118	50	61
EL	77	124	52	61
4L	79	128	54	63
5L	79	132	56	63

EL寸はV440(税込)アップ
4L・5L寸は割高になります。

TS210・TS220

ウエスト	70	73	76
股下	78	78	78
	79	82	85
	78	78	78
	91	96	101
	78	78	78

91~106はV440(税込)アップ

TS260

サイズ	着丈	胸囲	肩幅	袖丈
S	63	99	39	52
M	65	103	41	52
L	67	107	43	54
LL	69	111	45	56
EL	69	115	47	56
4L	69	123	51	56

EL寸はV440(税込)アップ
4L寸は割高になります。

TS280

サイズ	S	M	L	LL	EL	4L
ウエスト	60~66	66~71	71~76	76~81	81~86	86~91
股下	70	70	70	70	70	70

EL寸はV440(税込)アップ
4L寸は割高になります。



43.ライトグリーン

LADIES & MEN'S

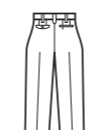


TS240

ブルゾン(男女兼用)
¥11,900 (税込 ¥13,090)
素材: ストレッチツイル
混率: ポリエステル100%



43.ライトグリーン



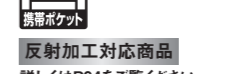
TS210

ツータックパンツ
¥8,800 (税込 ¥9,680)
素材: ストレッチツイル
混率: ポリエステル100%



23.コン

LADIES & MEN'S



TS2300

長袖シャツ
¥8,900 (税込 ¥9,790)
素材: 強撚トコ
混率: ポリエステル65%・綿35%



14.バイオレット



TS220

ツータックカーゴパンツ
¥9,600 (税込 ¥10,560)
素材: ストレッチツイル
混率: ポリエステル100%



61.ピンク

LADIES



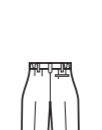
TS260

レディーススモック
¥11,900 (税込 ¥13,090)
素材: ストレッチツイル
混率: ポリエステル100%



61.ピンク

LADIES



TS280

レディースツータックパンツ(脇ゴム)
¥9,000 (税込 ¥9,900)
素材: ストレッチツイル
混率: ポリエステル100%



640

シリーズ



春夏対応商品もあります。
6060 シリーズ

収納力と細部のこだわり仕様。

640

サイズ	着丈	胸囲	肩幅	袖丈
S	58	104	45	53
M	61	108	46	55
L	64	112	48	57
LL	67	116	50	59
EL	67	122	52	59
4L	69	126	54	61
5L	70	137	58	61

EL寸は¥440(税込)アップ / 4L・5L寸は割高になります。

6030

サイズ	着丈	胸囲	肩幅	袖丈
S	71	104	44	55
M	73	108	46	57
L	75	112	48	59
LL	77	118	50	61
EL	77	124	52	61
4L	79	128	54	63
5L	79	132	56	63

EL寸は¥440(税込)アップ / 4L・5L寸は割高になります。

610・620

ウエスト	70	73	76	79	82
股下	78	78	78	78	78
	85	88	91	96	101
	78	78	78	78	78

91~106は¥440(税込)アップ



43.ライトグリーン



640

ブルゾン

¥9,700 (税込 ¥10,670)

素材:裏綿
混率:(表)ポリエステル100%
(裏)ポリエステル65%・綿35%



18.グレー

23.コン



1.ファスナー付ポケット

2.携帯電話ポケット

3.袖口アジャスター



18.グレー



6030

長袖シャツ

¥8,300 (税込 ¥9,130)

素材:強撚トリコ
混率:ポリエステル80%・綿20%



23.コン

43.ライトグリーン



1.袖ベン差し

2.胸ベン差し

3.ファスナー付ポケット

4.携帯電話ポケット



23.コン

18.グレー

43.ライトグリーン



610

ツータックパンツ

¥7,000 (税込 ¥7,700)

素材:裏綿
混率:(表)ポリエステル100%
(裏)ポリエステル65%・綿35%



43.ライトグリーン

18.グレー

23.コン



620

ツータックカーゴパンツ

¥7,600 (税込 ¥8,360)

素材:裏綿
混率:(表)ポリエステル100%
(裏)ポリエステル65%・綿35%

540

シリーズ



日本製

防汚加工で汚れが付きにくく落ちやすい。

540

サイズ	着丈	胸囲	肩幅	袖丈	裾幅
S	61	104	43	54	84
M	63	108	45	56	88
L	65	112	47	58	92
LL	67	116	49	60	96
EL	67	122	51	60	102
4L	69	126	53	62	106
5L	69	130	55	62	110

EL寸は¥440(税込)アップ / 4L・5L寸は割高になります。

550

サイズ	着丈	胸囲	肩幅	袖丈	裾幅
S	59	108	43	52	84
M	62	112	44	55.5	88
L	65	116	46	57	92
LL	68	120	48	60	96
EL	71	124	52	63	102

EL寸は¥440(税込)アップ

530

サイズ	着丈	胸囲	肩幅	袖丈	裾幅
S	59	104	43	54	84
M	62	108	44	56	88
L	65	112	46	58	92
LL	68	116	48	60	96
EL	68	122	50	60	102
4L	70	126	52	62	106
5L	70	130	54	62	110

EL寸は¥440(税込)アップ / 4L・5L寸は割高になります。

510・520

ウエスト	70	73	76
股下	76	76	76
	79	82	85
	76	76	76
	91	96	101
	73	73	73

91~106は¥440(税込)アップ



540

ブルゾン

¥13,800 (税込 ¥15,180)

素材:ラスバー(裏綿)
混率:(表)ポリエステル100%
(裏)ポリエステル65%・綿35%

8.シラカバ

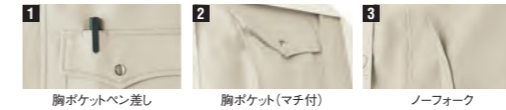


23.コン

35.モスグレー

43.ライトグリーン

55.ブルーグレー



1.胸ポケットベン差し

2.胸ポケット(マチ付)

3.ノーフォーク



530

ジャンパー

¥12,500 (税込 ¥13,750)

素材:ラスバー(裏綿)
混率:(表)ポリエステル100%
(裏)ポリエステル65%・綿35%

55.ブルーグレー



8.シラカバ

23.コン

35.モスグレー

43.ライトグリーン



1.ノーフォーク



550

ジャンパー

¥11,100 (税込 ¥12,210)

素材:ラスバー(裏綿)
混率:(表)ポリエステル100%
(裏)ポリエステル65%・綿35%

23.コン



8.シラカバ



1.胸ポケットベン差し

2.ノーフォーク



510

ワンタックパンツ(脇ゴム)

¥10,200 (税込 ¥11,220)

素材:ラスバー(裏綿)
混率:(表)ポリエステル100%
(裏)ポリエステル65%・綿35%

35.モスグレー

43.ライトグリーン

55.ブルーグレー



8.シラカバ

23.コン



520

ワンタックカーゴパンツ

¥11,500 (税込 ¥12,650)

素材:ラスバー(裏綿)
混率:(表)ポリエステル100%
(裏)ポリエステル65%・綿35%

43.ライトグリーン

8.シラカバ

23.コン



35.モスグレー

55.ブルーグレー



1.ファスナー付カーゴポケット

VP966

シリーズ

アイロン不要のお手入れ簡単素材。

形状記憶
ミラクルケア

春夏対応商品もあります。
VP96 シリーズ

東洋紡ミラクルケア
MiracleCare

衣類内気候。
吸汗速乾。
防臭消臭。
静電防止素材。

VP966

サイズ	着丈	胸囲	肩幅	袖丈
S	59	113	46	52
M	62	117	48	54
L	65	121	50	56
LL	68	125	52	58
EL	68	129	54	58
4L	70	133	56	60
5L	70	137	58	60

EL寸はV440(税込)アップ
4L-5L寸は新高になります。

VP93

サイズ	着丈	胸囲	肩幅	袖丈
S	71	104	44	55
M	73	108	46	57
L	75	112	48	59
LL	77	118	50	61
EL	77	124	52	61
4L	79	128	54	63
5L	79	132	56	63

EL寸はV440(税込)アップ
4L-5L寸は新高になります。

VP911・VP922

ウエスト	70	73	76	79	82
最下	78	78	78	78	78
	82	85	88	91	96
	78	78	78	78	78
	101	106	110	115	120
	78	78	78	78	78

91~106はV440(税込)アップ
110~120は新高になります。



3.ブルー



VP966

ブルゾン

¥15,700 (税込 ¥17,270)

素材:アルガス(衣服内気候)
混率:綿65%・ポリエステル35%



23.コン 38.モスグリーン 92.グレッッシュグリーン



1.袖ベン差し 2.胸ベン差し 3.ファスナー付ポケット

反射加工対応商品

詳しくはP94をご覧ください。



23.コン



VP93

長袖シャツ

¥12,400 (税込 ¥13,640)

素材:アルガス(衣服内気候)
混率:綿65%・ポリエステル35%



3.ブルー 38.モスグリーン 92.グレッッシュグリーン



1.袖ベン差し 2.胸ベン差し 3.ファスナー付ポケット

333

シリーズ

二層構造素材が温かさをもたらす、冬にうれしいシリーズ。

春夏対応商品もあります。
3360 シリーズ

333

サイズ	着丈	胸囲	肩幅	袖丈
S	59	104	45	53
M	62	108	46	55
L	65	112	48	57
LL	68	116	50	59
EL	68	122	52	59
4L	70	126	54	61
5L	70	130	56	61

EL寸はV440(税込)アップ
4L-5L寸は新高になります。

3330

サイズ	着丈	胸囲	肩幅	袖丈
S	71	104	44	55
M	73	108	46	57
L	75	112	48	59
LL	77	118	50	61
EL	77	124	52	61
4L	79	130	54	63
5L	79	136	56	63

EL寸はV440(税込)アップ
4L-5L寸は新高になります。

331・332

ウエスト	70	73	76	79	82
最下	78	78	78	78	78
	85	88	91	96	101
	78	78	78	78	78

91~106はV440(税込)アップ



3.ブルー



333

ジャケット

¥13,500 (税込 ¥14,850)

素材:ソフト二重織ツイル(エスラーナ)
混率:ポリエステル60%・綿40%



38.モスグリーン 57.グリーングレー

EASY CARE イメージ

反射加工対応商品

詳しくはP94をご覧ください。



38.モスグリーン



3330

長袖シャツ

¥11,400 (税込 ¥12,540)

素材:ソフト二重織ツイル
混率:ポリエステル60%・綿40%



3.ブルー 57.グリーングレー



3.ブルー



VP911

ワンタックパンツ

¥12,000 (税込 ¥13,200)

素材:アルガス(衣服内気候)
混率:綿65%・ポリエステル35%



38.モスグリーン 92.グレッッシュグリーン



3.ブルー



VP922

ワンタックカーゴパンツ

¥13,600 (税込 ¥14,960)

素材:アルガス(衣服内気候)
混率:綿65%・ポリエステル35%



92.グレッッシュグリーン 38.モスグリーン



3.ブルー



331

ツータックパンツ

¥10,600 (税込 ¥11,660)

素材:ソフト二重織ツイル(エスラーナ)
混率:ポリエステル60%・綿40%



57.グリーングレー 38.モスグリーン



3.ブルー



332

ツータックカーゴパンツ

¥11,700 (税込 ¥12,870)

素材:ソフト二重織ツイル(エスラーナ)
混率:ポリエステル60%・綿40%



38.モスグリーン 57.グリーングレー

MEISTER
POINT



素材は中心に極細ポリエステル繊維、中間層に綿とポリエステルの混合、最外層には高級綿を使用した多層構造糸。吸汗性に長け、吸った汗も素早く逃すため、着心地が爽やか。形状記憶加工も施されており、シワになりにくく、防縮性に優れ、プリーツも消えにくくなっています。



「エスラーナ® F」は高級コットンとスーパーブライツポリエステルをブレンド。やさしい肌ざわりと、さわやかな着心地にウォーム感もプラスした二層構造織物です。

CJ544

シリーズ



春夏対応商品もあります。 CJ5460 シリーズ
オールシーズン対応商品もあります。

オックスフォード地は
ナチュラルにこなれた表情が特徴。
収納力の高いポケットを備え、
カジュアル感をさらにUP。



34.ネイビー



44.サンドベージュ



53.チャコールグレー



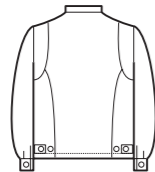
58.パウダーグリーン

CJ544

ブルゾン

¥11,600 (税込 ¥12,760)

素材:マイクロオックス
混率:ポリエステル75%・綿25%



CJ544

サイズ	着丈	胸囲	肩幅	袖丈
S	61	106	44	54
M	63	110	46	56
L	65	114	48	58
LL	67	118	50	60
EL	67	122	52	60
4L	69	126	54	62
5L	69	130	56	62

EL寸はV440(税込)アップ / 4L-5L寸は割高になります。

CJ541・CJ542

ウエスト	70	73	76	79	82
股下	80	80	80	80	80
	85	88	91	96	101
	80	80	80	80	80

91~106はV440(税込)アップ



34.ネイビー

CJ541

ワンタックパンツ

¥8,700 (税込 ¥9,570)

素材:マイクロオックス
混率:ポリエステル75%・綿25%



44.サンドベージュ



53.チャコールグレー



87.ストーングレー



44.サンドベージュ

CJ542

ワンタックカーゴパンツ

¥9,500 (税込 ¥10,450)

素材:マイクロオックス
混率:ポリエステル75%・綿25%



34.ネイビー



53.チャコールグレー



ファスナー付ポケット



カーゴポケット

EX70N

シリーズ



日本製

上品な光沢感。
アクティブな動きにもフィット。



EX70N

ツートンジャケット

¥14,700 (税込 ¥16,170)

素材:ソフト二重織ツイル(エスラーナ)
混率:ポリエステル60%・綿40%



6.グリーン



73.マスタード



77.ライトグレー



EX10N

ツータックパンツ

¥10,700 (税込 ¥11,770)

素材:ソフト二重織ツイル(エスラーナ)
混率:ポリエステル60%・綿40%



73.マスタード



6.グリーン



77.ライトグレー

EX70N

サイズ	着丈	胸囲	肩幅	袖丈
S	60	113	46	52
M	63	117	48	54
L	66	121	50	56
LL	69	125	52	58
EL	69	129	54	58
4L	71	135	56	59
5L	71	141	58	59

EL寸はV440(税込)アップ / 4L-5L寸は割高になります。

EX10N・EX20N

ウエスト	70	73	76	79	82
股下	80	80	80	80	80
	85	88	91	96	101
	80	80	80	80	80

91~106はV440(税込)アップ



77.ライトグレー

EX20N

ツータックカーゴパンツ

¥11,700 (税込 ¥12,870)

素材:ソフト二重織ツイル(エスラーナ)
混率:ポリエステル60%・綿40%



6.グリーン



73.マスタード



「エスラーナ・F」は高級コットンとスーパーライトポリエステルをブレンド。やさしい肌ざわりと、さわやかな着心地にウォーム感もプラスした二層構造織物です。

994

シリーズ



994

サイズ	着丈	胸囲	肩幅	袖丈
S	59	113	46	52
M	62	117	48	54
L	65	121	50	56
LL	68	125	52	58
EL	68	129	54	58
4L	70	133	56	60
5L	70	137	58	60

EL寸はV440(税込)アップ / 4L-5L寸は割高になります。

帯電防止機能+配色使いがポイント。



43.ライトグリーン

994

ブルゾン

¥11,700 (税込 ¥12,870)

素材:ソフト交織ツイル
混率:ポリエステル85%・綿15%
(再生繊維100%)



胸ポケットベン差し



23.コン



991

ワンタックパンツ

¥8,300 (税込 ¥9,130)

素材:ソフト交織ツイル
混率:ポリエステル85%・綿15%
(再生繊維100%)



43.ライトグリーン



23.コン



2.ベージュ



6.グリーン

「赤字カラーは廃色予定です」

993

サイズ	着丈	胸囲	肩幅	袖丈
S	59	104	45	53
M	62	108	46	55
L	65	112	48	57
LL	68	116	50	59
EL	68	122	52	59
4L	70	126	54	61
5L	70	130	56	61

EL寸はV440(税込)アップ / 4L-5L寸は割高になります。



23.コン

993

ジャケット

¥10,900 (税込 ¥11,990)

素材:ソフト交織ツイル
混率:ポリエステル85%・綿15%
(再生繊維100%)



胸ポケットベン差し



43.ライトグリーン



992

ワンタックカーゴパンツ

¥9,500 (税込 ¥10,450)

素材:ソフト交織ツイル
混率:ポリエステル85%・綿15%
(再生繊維100%)



23.コン



6.グリーン



43.ライトグリーン

「赤字カラーは廃色予定です」



ファスナー付カーゴポケット

D615



Lightfix AIRLET.UF
THERMOLITE

オン・オフ着回せるベスト。
裏フリースとサーモライトで
高い保温性をキープ。

D615

女性対応シルエットです。

サイズ	着丈	胸囲	肩幅	裾回り
SS	59	96	35	97
S	61	100	37	101
M	63	104	39	105
L	65	108	41	109
LL	67	112	43	113
EL	69	118	45	119
4L	71	124	47	125
5L	71	132	49	133

EL寸はV440(税込)アップ / 4L-5L寸は割高になります。



53.チャコールグレー



40.カーキ

D615

フェイクダウンベスト
¥14,100 (税込 ¥15,510)

素材: ストレッチツイル(裏フリース)
混率: (表) ポリエステル85%・綿15%
(中綿) ポリエステル100%(サーモライト)



メタリックボタン ダブルファスナー 内ポケット フリース

D617



Lightfix AIRLET.UF

反射加工対応商品
詳しくはP94をご覧ください。

機能を持ったフードだって
おしゃれでかっこ良い。

D617

女性対応シルエットです。

サイズ	着丈	胸囲	肩幅	袖丈
XS	65	104	42	61
S	67	109	45	62
M	69	114	47	63
L	71	119	49	64
XL	74	126	52	65
XXL	75	133	55	65

XL寸はV440(税込)アップ / XXL寸は割高になります。



101.スチールブルー

フードの取り外しが可能です。

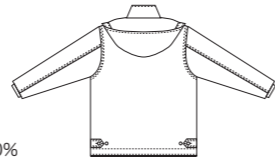


41.ディープネイビー 40.カーキ 91.ブラック 103.オレンジレッド

D617

デッキジャケット
¥19,900 (税込 ¥21,890)

素材: (表) ストレッチツイル
(裏) ポア
混率: (表) ポリエステル85%・綿15%
(裏) ポリエステル50%・アクリル50%



チンストラップ ボタンで留めると防風性アップ、使用しない時はループで収納できます。 ビッグフード ヘルメットの上からでも脱れるフード。フードサイズアジャスター付き。フードは取り外し可能。 Wファスナー フロントの開きを自在に調整。 逆玉緑ポケット 物が落ちにくい仕様。 内ポケット 両胸に内ポケット。 裏ボア、袖キルト 裏地はボアで保温性が高く、袖はキルティングで風を通しにくい。 袖口ニットリブ 袖口からの寒気もシャットアウト。 両脇タブで脇のゆとりを調整。 サイドアジャスター

D614



TUFLEX

オン・オフ問わず着用できる
デザインと実用性のある機能を
兼ね備えたマウンテンパーカー。

D614

女性対応シルエットです。

サイズ	着丈	胸囲	裾丈	裾回り
XS	68	108	80	105
S	72	112	83	109
M	74	116	86	113
L	76	122	89	119
XL	80	128	93	125
4L	82	134	96.5	131
5L	82	140	98	137

XL寸はV440(税込)アップ / 4L-5L寸は割高になります。



102.アレルバインブルー

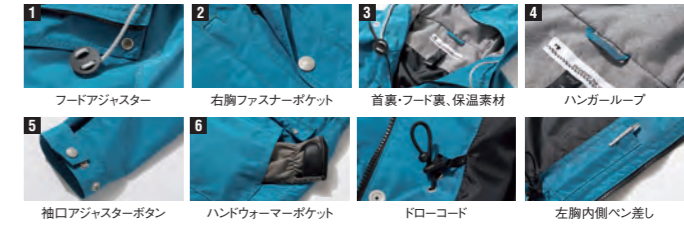


12.オレンジ 46.レッド 91.ブラック

D614

マウンテンパーカー
¥16,500 (税込 ¥18,150)

素材: タフレックス
混率: ポリエステル100%



フードアジャスター 右胸ファスナーポケット 首裏・フード裏、保温素材 ハンガーループ 袖口アジャスターボタン ハンドウォーマーポケット フロアコード 左胸内側ベン差し

D613



Thermotron RadiPoka TUFLEX MEGANA

反射加工対応商品
詳しくはP94をご覧ください。

暖かくて軽量。特殊な縫製
方法で立体感、ふくらみ感を出した
これからのマストアイテム。

D613

女性対応シルエットです。

サイズ	着丈	胸囲	肩幅	袖丈
SS	60	96	39	58
S	62	100	41	59
M	64	104	43	61
L	66	108	45	62
LL	68	112	47	63
EL	70	118	49	63
4L	72	124	52	63
5L	72	132	54	63

EL寸はV440(税込)アップ / 4L-5L寸は割高になります。
※この商品はアウターの独特な縫製方法により上がりサイズに多少のバラつきが生じます。



107.オールドネイビー

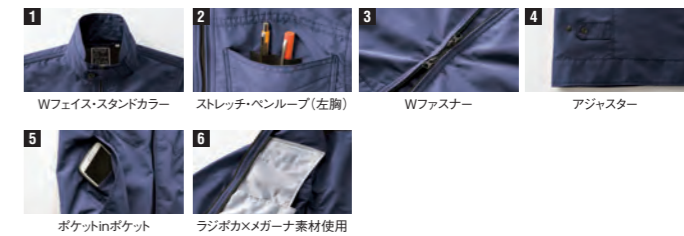
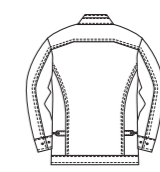


44.サンドベージュ 108.サドルブラウン

D613

ライトジャケット
¥14,400 (税込 ¥15,840)

素材: タフレックス
混率: ポリエステル100%



Wフェイススタンドカラー ストレッチヘム(左胸) Wファスナー アジャスター ポケットinポケット ラジボカメガーナ素材使用

OK3000
シリーズ

OK3000

シリーズ

軽快に、心地良く羽織るアウター。
屋内外の出入りが多い
ワークシーンにもフィットする。



OK3002

女性対応シルエットです。

サイズ	着丈	胸囲	袖丈
SS	63	105	80
S	65	109	83
M	67	113	86
L	69	117	89
LL	71	121	92
EL	73	125	95
4L	75	131	96
5L	75	137	97

EL寸は¥440(税込)アップ
4L・5L寸は割高になります。

OK3000

女性対応シルエットです。

サイズ	着丈	胸囲	袖丈	裾幅
SS	64	105	79	101
S	66	109	82	105
M	68	113	85	109
L	70	117	88	113
LL	72	121	91	117
EL	74	125	94	121
4L	76	131	95	127
5L	76	137	96	133

EL寸は¥440(税込)アップ
4L・5L寸は割高になります。

OK3001

女性対応シルエットです。

サイズ	着丈	胸囲	袖丈	裾幅
SS	58	95	92	
S	60	99	96	
M	62	103	100	
L	64	107	104	
LL	66	111	108	
EL	68	115	112	
4L	70	121	118	
5L	70	127	124	

EL寸は¥440(税込)アップ
4L・5L寸は割高になります。

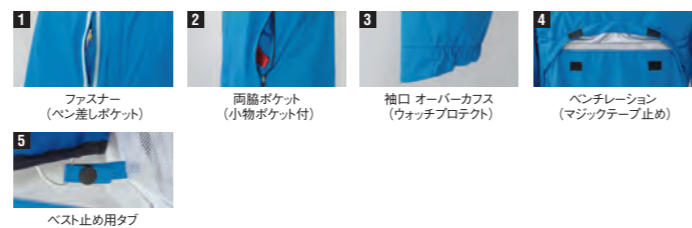
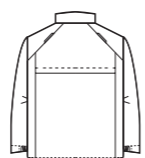


OK3002

ブルゾン

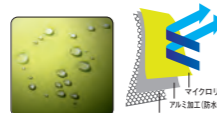
¥15,900 (税込 ¥17,490)

素材:マイクログリップ
混率:(表)ポリエステル100%
(裏)ポリエステルメッシュ



防水・防風

マイクログリップ+アルミ加工の2層構造に、裏メッシュを合わせた3層タイプにすることで、防水・防風+メッシュ素材で湿気を和らげることができます。



安全性

前後ラグランラインの部分に反射材を使用することで夜間ワーク等の安全性がUPします。



LADIES& MEN'S



15. サックス



OK3000

ハーフブルゾン

¥13,800 (税込 ¥15,180)

素材:マイクログリップ
混率:(表)ポリエステル100%
(裏)ポリエステル100%



OK3001

中綿ベスト(男女兼用)

¥10,600 (税込 ¥11,660)

素材:マイクログリップ
混率:(表)ポリエステル100%
(裏)ポリエステル100%



D604



軽量&優れた撥水性を
様々なシーンで発揮。

LADIES& MEN'S



46. レッド

使用生地
キューダス

- 降雨に強い、撥水性能は耐水圧500mm
- 優れた染色発色性と軽量がD604に欠かせない要素
- 耐洗濯性、耐ドライクリーニング性に抜群の強さ
- ノンコーティングでムレにくい(透湿度9000g/m²/24h)

D604

女性対応シルエットです。

サイズ	着丈	胸囲	袖丈
XS	66	110	82
S	70	114	83
M	72	118	86
L	74	124	91
XL	80	130	94
4L	82	136	97
5L	82	142	100

XL寸は¥440(税込)アップ/4L・5L寸は割高になります。



3.ブルー

15.サックス



24.ホワイト

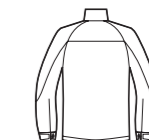
91.ブラック

D604

ジャケット

オープン価格+税

素材:キューダスマイクログリップ
混率:ポリエステル100%



シャツテール

OK1000



基本の軽防寒ならこれ。
インフード付きで、
急な雨にも対応。

LADIES& MEN'S



91.ブラック

OK1000

女性対応シルエットです。

サイズ	着丈	胸囲	袖丈
XS	62	111	80
S	66	117	84
M	68	121	87
L	70	125	90
LL	72	129	93
EL	74	133	96
4L	76	139	97
5L	76	145	98

EL寸は¥440(税込)アップ/4L・5L寸は割高になります。



6.グリーン

34.ネイビー



46.レッド

95.ロイヤルブルー

OK1000

ジャケット

¥11,700 (税込 ¥12,870)

素材:240Tミニリップ
混率:ポリエステル100%



インフード

左内側ペン差し

右内側ポケット

CJ500

屋内ワークの防寒に対応。



7.エンジ



CJ500

サイズ	着丈	胸囲	肩幅	袖丈
S	59	113	46	53
M	62	117	48	55
L	65	121	50	57
LL	68	125	52	59
EL	68	129	54	59
4L	70	133	56	61
5L	70	137	58	61

カラーブルゾン(男女兼用)
¥11,000 (税込 ¥12,100)
素材:エコポプリン
混率:ポリエステル100%(内、再生繊維60%)



E3000

軽い着心地のエコ素材がポイント。



42.イエロー



E3000

サイズ	着丈	胸囲	肩幅	袖丈
S	59	113	46	53
M	62	117	48	55
L	65	121	50	57
LL	68	125	52	59
EL	68	129	54	59
4L	70	133	56	61
5L	70	137	58	61

エコカラーブルゾン(男女兼用)
¥11,600 (税込 ¥12,760)
素材:フルベット口
混率:ポリエステル100%(内、再生ポリエステル60%)



750

デイリー・シーンの軽防寒ウェア。



3.ブルー



750

サイズ	着丈	胸囲	肩幅	袖丈
M	75	120	85	
L	77	124	87	
LL	79	128	90	
EL	81	132	92	
4L	83	138	94	
5L	85	144	96	

ウィンドブレーカー
¥3,800 (税込 ¥4,180)
素材:リップストップ
混率:ポリエステル100%



AT20

発色良く耐久性の高さが持ち味。



24.ホワイト



AT20

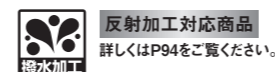
サイズ	着丈	胸囲	肩幅	袖丈
S	62	110	44	54
M	64	114	46	56
L	66	118	48	58
LL	68	122	50	60
EL	68	126	52	60
4L	70	130	54	62
5L	70	134	56	62

ジャンパー(男女兼用)
¥12,300 (税込 ¥13,530)
素材:タッサー
混率:ポリエステル100%

日本製

T03

シリーズ



反射加工対応商品
詳しくはP94をご覧ください。

撥水性をプラスしたシリーズ。



46.レッド

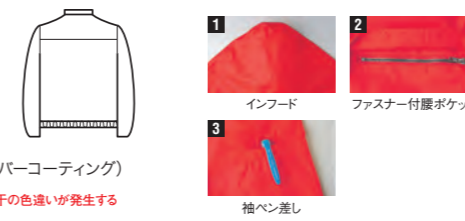


「赤文字カラーは廃色予定です」

T03

ジャケット(男女兼用)
¥8,600 (税込 ¥9,460)
素材:ポリエステルクロス
混率:ポリエステル100%(シルバーコーティング)

※この商品は海外生地・染色のため、若干の色違いが発生する事もございますので、ご了承ください。



T03

サイズ	着丈	胸囲	肩幅	袖丈
S	64	122	57	56
M	66	126	58	58
L	68	130	59	60
LL	70	134	60	62
EL	72	138	61	64
4L	74	142	62	66
5L	76	146	63	68

EL寸はV440(税込)アップ/4L-5L寸は割高になります。



36.クロ



「赤文字カラーは廃色予定です」

T04

ウィンドブレーカー(男女兼用)
¥9,100 (税込 ¥10,010)
素材:ポリエステルクロス
混率:ポリエステル100%(シルバーコーティング)

※この商品は海外生地・染色のため、若干の色違いが発生する事もございますので、ご了承ください。



AT102

シリーズ



経年劣化しない透湿・防水性がうれしい。屋内シーンでは、フリース面を外側にするのもさり気ない着方。



6.グリーン



AT102

リバーシブルコート
¥16,500 (税込 ¥18,150)
素材:(表)マイクロファイバー(HzOFF)
(裏)フリース
混率:ポリエステル100%



AT102

女性対応シルエットです。

サイズ	着丈	胸囲	肩幅	袖丈
S	71	118	48	55
M	73	122	50	57
L	75	126	52	59
LL	77	130	54	61
EL	79	134	56	63
4L	81	138	58	65
5L	83	142	60	67

EL寸はV440(税込)アップ/4L-5L寸は割高になります。



6.グリーン



AT104

リップコート(男女兼用)
¥11,000 (税込 ¥12,100)
素材:リップ
混率:ポリエステル100%



AT12

シリーズ



特殊コーティングで、蒸れずに雨の浸入を防ぐ。



AT12
ジャケット(インフード付・男女兼用)
¥14,500 (税込15,950)
素材:(表)異形タフター
(裏)タフター
混率:ナイロン100%

スプラッシュ®の特殊コーティング
コーティング皮膜に開けられたミクロの気孔によって、外部からの防水と、内側からの汗や熱気の発散を同時に解消。耐久性にも優れ、軽くてソフトな風合いです。

AT12

女性対応シルエットです。

サイズ	着丈	胸囲	袖丈
S	62	110	80
M	64	114	83
L	66	118	86
LL	68	122	89
EL	70	126	89
4L	72	132	89
5L	74	136	89

EL寸はV440(税込)アップ/4L-5L寸は割高になります。
※ご注意/脱水機のご使用は避けてください。
※在庫がなくなり次第、AT12Nの生産に替わります。

AT12N

女性対応シルエットです。

サイズ	着丈	胸囲	袖丈
S	62	110	80
M	64	114	83
L	66	118	86
LL	68	122	89
EL	70	126	89
4L	72	132	89
5L	74	136	89

EL寸はV440(税込)アップ/4L-5L寸は割高になります。
※ご注意/脱水機のご使用は避けてください。



AT12N
ジャケット(インフード付・男女兼用)
¥13,200 (税込14,520)
素材:(表)ナイロンタフター
(裏)ポリエステル100%
混率:ナイロン100%

AT14

シリーズ



特殊コーティングで、蒸れずに雨の浸入を防ぐ。
防寒ライナー付で冬にも強い。



AT14
ジャケット(インフード付・男女兼用)
¥16,800 (税込18,480)
素材:(表)異形タフター
(裏)アルメッシュ(キルティング)
混率:ナイロン100%

スプラッシュ®の特殊コーティング
コーティング皮膜に開けられたミクロの気孔によって、外部からの防水と、内側からの汗や熱気の発散を同時に解消。耐久性にも優れ、軽くてソフトな風合いです。

AT14

女性対応シルエットです。

サイズ	着丈	胸囲	袖丈
S	62	112	80
M	64	116	83
L	66	120	86
LL	68	124	89
EL	70	128	89
4L	72	132	89
5L	74	136	89

EL寸はV440(税込)アップ/4L-5L寸は割高になります。
※ご注意/脱水機のご使用は避けてください。
※在庫がなくなり次第、AT14Nの生産に替わります。

AT14N

女性対応シルエットです。

サイズ	着丈	胸囲	袖丈
S	62	112	80
M	64	116	83
L	66	120	86
LL	68	124	89
EL	70	128	89
4L	72	132	89
5L	74	136	89

EL寸はV440(税込)アップ/4L-5L寸は割高になります。
※ご注意/脱水機のご使用は避けてください。



AT14N
ジャケット(インフード付・男女兼用)
¥15,900 (税込¥17,490)
素材:(表)ナイロンタフター
(裏)ポリエステル100%
蓄熱保温素材
混率:ナイロン100%

CJ50000

シリーズ

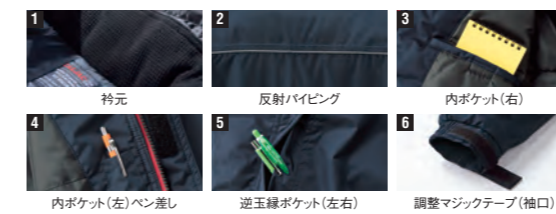


耐水圧:10,000mm
ボディウェアを雨から守る
透湿度:10,000g/m²/24hrs
汗の湿気からボディを開放する
制電糸入り素材
静電気発生を軽減する
再生PET利用のエコ認定商品

官公庁及び民間企業に向けたオールラウンドアイテム。



CJ50000
エコ防水防寒コート
¥31,000 (税込¥34,100)
12.オレンジ
23.コン
素材:(表)エコ制電ハニカムリップ
(裏)エコタフター
混率:(表)ポリエステル100%(内、再生ポリエステル100%)
(裏)ポリエステル100%(内、再生ポリエステル55%)



CJ54000

サイズ	着丈	胸囲	肩幅	袖丈
S	64	120	48	56
M	66	125	50	58
L	68	130	52	60
LL	70	135	54	62
EL	72	140	56	64
4L	72	145	58	64
5L	72	150	60	64

EL寸はV440(税込)アップ/4L-5L寸は割高になります。
※防水目貼り仕様

CJ50000

サイズ	着丈	胸囲	肩幅	袖丈
S	80	120	48	56
M	82	125	50	58
L	84	130	52	60
LL	86	135	54	62
EL	88	140	56	64
4L	88	145	58	64
5L	88	150	60	64

EL寸はV440(税込)アップ/4L-5L寸は割高になります。
※防水目貼り仕様

CJ51000

サイズ	S	M	L	LL	EL	4L	5L
ウエスト	70-73-76	76-79-82	82-85-88	88-91-96	96-101-106	106-110-114	115-119-123
股下	75	77	79	81	81	81	81

EL寸はV440(税込)アップ/4L-5L寸は割高になります。
※防水目貼り仕様



CJ54000

エコ防水防寒ブルゾン
¥29,600 (税込¥32,560)
素材:(表)エコ制電ハニカムリップ
(裏)エコタフター
混率:(表)ポリエステル100%(内、再生ポリエステル100%)
(裏)ポリエステル100%(内、再生ポリエステル55%)



CJ51000

エコ防水防寒パンツ
¥19,500 (税込¥21,450)
素材:(表)エコ制電ハニカムリップ
(裏)エコタフター
混率:(表)ポリエステル100%(内、再生ポリエステル100%)
(裏)ポリエステル100%(内、再生ポリエステル55%)



OK2000 シリーズ

ライナーは薄手に仕上げた蓄熱保温素材。
ストレスフリーな動きと温かさを両立させたシリーズ。



OK2300

サイズ	着丈	胸囲	肩幅	袖丈
S	62	116	50	55
M	65	120	52	57
L	68	124	54	59
LL	71	128	56	61
EL	73	134	58	63
4L	75	140	60	65
5L	75	146	62	65

EL寸はV440(税込)アップ
4L-5L寸は割高になります。

OK2000

サイズ	着丈	胸囲	肩幅	袖丈
S	76	116	50	55
M	79	120	52	57
L	82	124	54	59
LL	85	128	56	61
EL	88	134	58	63
4L	91	140	60	65
5L	91	146	62	65

EL寸はV440(税込)アップ
4L-5L寸は割高になります。

OK2100

サイズ	S	M
ウエスト	70~76	76~82
股下	76	78
L	LL	EL
82~88	88~96	96~106
78	78	78
4L	5L	
106~116	116~126	
78	78	

EL寸はV440(税込)アップ
4L-5L寸は割高になります。



95.ロイヤルブルー



18.グレー

34.ネイビー

OK2300

防寒ジャケット
¥17,900 (税込 ¥19,690)
素材:ミニリップストップ
混率:(表)ポリエステル100%
(裏)ポリエステル100%



1. 襟インフード

2. 右胸ポケット

3. 左胸ファスナー付ポケット

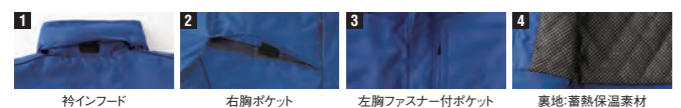
4. 裏地:蓄熱保温素材



18.グレー

OK2000

防寒コート
¥17,900 (税込 ¥19,690)
素材:ミニリップストップ
混率:(表)ポリエステル100%
(裏)ポリエステル100%



1. 襟インフード

2. 右胸ポケット

3. 左胸ファスナー付ポケット

4. 裏地:蓄熱保温素材

34.ネイビー

95.ロイヤルブルー



OK2100

防寒パンツ
¥13,200 (税込 ¥14,520)
素材:ミニリップストップ
混率:(表)ポリエステル100%
(裏)ポリエステル100%



1. 右脇スルーポケット



34.ネイビー



18.グレー



95.ロイヤルブルー

7400 シリーズ



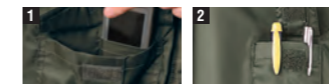
反射加工対応商品
詳しくはP94をご覧ください。

キルティング加工のライナー付き。
厳冬期の防寒ウェア。



7300

ジャケット
¥13,200 (税込 ¥14,520)
素材:ナイロンツイル
混率:ナイロン100%



1. 携帯電話ポケット

2. 袖ベン差し



23.コン

7400

サイズ	着丈	胸囲	肩幅	袖丈
M	64	120	52	57
L	67	124	54	59
LL	70	128	56	61
EL	73	132	58	63
4L	76	136	60	65
5L	76	140	60	67

EL寸はV440(税込)アップ/4L-5L寸は割高になります。

7400

サイズ	着丈	胸囲	肩幅	袖丈
M	78	120	52	57
L	81	124	54	59
LL	84	128	56	61
EL	87	132	58	63
4L	90	136	60	65
5L	90	140	60	67

EL寸はV440(税込)アップ/4L-5L寸は割高になります。

MEISTER POINT

寒いシーズンに最適な中綿キルティング仕様の
アウター。裏地はエアフォースジャケットにも似た
オレンジカラーを配し、アクティブでタフな印象
をアピール。2重の持で風もシャットアウトします。



7400

コート
¥13,800 (税込 ¥15,180)
素材:ナイロンツイル
混率:ナイロン100%



1. 携帯電話ポケット

2. 袖ベン差し

23.コン



45.オリーブ

AT717 シリーズ



耐水圧:
3,000mm完全防水
透湿度:
2,000g/m²/24hrs
寒冷地仕様 + 防水

寒冷地の寒さと戦う防寒ウェア。
雨や雪からしっかりと身を守る、
完全防水機能を装備。



AT717

透湿防水防寒コート
¥22,000 (税込 ¥24,200)
素材:ドビー
混率:(表)ポリエステル100%
(裏)ポリエステル100%



1. 内ポケット

2. ウィンドスカート



18.グレー

AT717

サイズ	着丈	胸囲	肩幅	袖丈
M	78	124	52	61
L	80	128	54	62
LL	84	132	56	63
EL	86	136	57	64
4L	86	140	58	65

EL寸はV440(税込)アップ/4L寸は割高になります。
※防水目貼り仕様

AT713

サイズ	M	L
ウエスト	76~79~82	82~85~88
股下	77	79
LL	EL	4L
88~91~96	96~101~106	106~110~114
81	81	81

EL寸はV440(税込)アップ/4L寸は割高になります。
※防水目貼り仕様

MEISTER POINT

耐水圧3000mm
透湿度2000g/m²/24hrsの
完全防水素材を採用。



AT713

透湿防水防寒パンツ
¥12,800 (税込 ¥14,080)
素材:ドビー
混率:(表)ポリエステル100%
(裏)ポリエステル100%



1. 右脇スルーポケット



18.グレー



12.オレンジ



36.クロ

T7740

シリーズ



2重衿の防寒
ジャンパーとコート。

T7700

サイズ	着丈	胸囲	肩幅	袖丈
M	64	120	52	57
L	67	124	54	59
LL	70	128	56	61
EL	73	132	58	63
4L	76	136	60	65
5L	76	140	60	67

EL寸はV440(税込)アップ/4L-5L寸は割高になります。

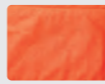
T7740

サイズ	着丈	胸囲	肩幅	袖丈
M	78	120	52	57
L	81	124	54	59
LL	84	128	56	61
EL	87	132	58	63
4L	90	136	60	65
5L	90	140	60	67

EL寸はV440(税込)アップ/4L-5L寸は割高になります。

MEISTER POINT

衿としても見える裏地は、肌着類などにも用いられるトリコット起毛タイプ。ソフトなタッチで肌触りも秀逸。オレンジカラーで存在感もアピール。また、衿部分分が2重になっているので風が入りにくく、暖かです。



● **T7700**
パイロットジャンパー
¥11,200 (税込 ¥12,320)
素材: オックス
混率: (表) ポリエステル100%
(裏) トリコット起毛



48.ダークグリーン
「赤文字カラーは廃色予定です」

● **T7740**
コート
¥11,700 (税込 ¥12,870)
素材: オックス
混率: (表) ポリエステル100%
(裏) トリコット起毛



23.コン

T8500

シリーズ



耐水圧:
7,000mm完全防水

寒冷地仕様 + 強撥水

防水性と保温性抜群の防寒衣。

T8400

サイズ	着丈	胸囲	肩幅	袖丈
M	65	120	52	55
L	68	124	54	57
LL	71	128	56	59
EL	73	134	58	60
4L	75	140	60	61

EL寸はV440(税込)アップ/4L寸は割高になります。

T8500

サイズ	着丈	胸囲	肩幅	袖丈
M	79	120	52	55
L	82	124	54	57
LL	85	128	56	59
EL	88	134	58	60
4L	91	140	60	61

EL寸はV440(税込)アップ/4L寸は割高になります。

T8600

サイズ	M	L
ウエスト	76~79~82	82~85~88
股下	76	76
LL	EL	4L
88~91~96	96~101~106	106~110~114
76	76	76

EL寸はV440(税込)アップ/4L寸は割高になります。

MEISTER POINT

ポリエステルオックスを使用した頑丈な素材。裏側にはラバーコーティングを加工し、耐水圧7,000mmの完全防水を実現。機能効果を見ると、プライスは大きなメリットです。



● **T8400**
防水防寒ジャンパー
¥16,500 (税込 ¥18,150)
素材: ポリエステルオックス
(表) ポリエステル100%
(裏) タフタ+キルティング
混率: ポリエステル100%



● **T8500**
防水防寒コート
¥17,000 (税込 ¥18,700)
素材: ポリエステルオックス
(表) ポリエステル100%
(裏) タフタ+キルティング
混率: ポリエステル100%



● **T8600**
防水防寒パンツ
¥14,600 (税込 ¥16,060)
素材: ポリエステルオックス
(表) ポリエステル100%
(裏) タフタ+キルティング
混率: ポリエステル100%



6400

シリーズ



自在な着こなし。
フードとボアが取りはずし可能。

6500

サイズ	着丈	胸囲	肩幅	袖丈
M	65	120	52	57
L	68	124	54	59
LL	71	128	56	61
EL	73	134	58	62
4L	75	140	60	63

EL寸はV440(税込)アップ/4L寸は割高になります。

6400

サイズ	着丈	胸囲	肩幅	袖丈
M	79	120	52	57
L	82	124	54	59
LL	85	128	56	61
EL	88	134	58	62
4L	91	140	60	63

EL寸はV440(税込)アップ/4L寸は割高になります。

6100

サイズ	M	L
ウエスト	76~79~82	82~85~88
股下	76	76
LL	EL	4L
88~91~96	96~101~106	106~110~114
76	76	76

EL寸はV440(税込)アップ/4L寸は割高になります。



18.グレー

● **6500**
ジャケット
¥13,300 (税込 ¥14,630)
素材: (表) ポリエステル100%
(裏) ボア
混率: アクリル100%



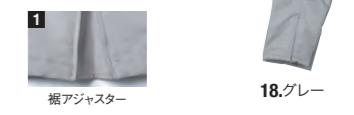
43.ライトグリーン

● **6400**
コート
¥12,500 (税込 ¥13,750)
素材: (表) ポリエステル100%
(裏) ボア
混率: アクリル100%



43.ライトグリーン

● **6100**
ウインターパンツ
¥7,900 (税込 ¥8,690)
素材: (表) ポリエステル100%
(裏) キルト
混率: ポリエステル100%



E6280

シリーズ



ボア衿&ボアライナー付きで着心地の良い防寒ウェア。
艶のあるエコ素材は、着用シーンを選ばない。



● **E6280P**
パイロットジャンパー
¥18,800 (税込 ¥20,680)
素材: (表) ツイル(裏) ボア
混率: ポリエステル65%・綿35%(内、PET再生糸60%)
ポリエステル87%(内、PET再生糸60%)・アクリル13%



● **E6280C**
カストロコート
(インフード付)
¥19,000 (税込 ¥20,900)
素材: (表) ツイル(裏) ボア
混率: ポリエステル65%・綿35%(内、PET再生糸60%)
ポリエステル87%(内、PET再生糸60%)・アクリル13%



D406 シリーズ

デニム×ニットで
オン・オフ着回せるアイテム。

反射加工対応商品
ストリッチ加工
詳しくはP94をご覧ください。

ニット素材使用

DENIM素材のご注意
・綿製品のため洗濯・乾燥機の使用で縮むことがあります。
・色落ちしますので他の物と分けて洗濯してください。
・汗や雨で濡った状態、その他着用状況によって摩擦等により他の衣服等に黄色する事がありますのでご注意ください。

D406

女性対応シルエットです。

サイズ	着丈	肩幅	胸囲	袖丈	裾周り
SS	60	36	84	20	84
S	64	40	92	22	92
M	68	43	100	23	100
L	71	46	108	23	108
LL	75	49	116	24	116
3L	79	54	126	25	126
4L	82	58	134	26	134
5L	84	62	144	27	144

3L寸はV440(税込)アップ/4L-5L寸は新高になります。3L寸はV440(税込)アップ/4L-5L寸は新高になります。3L寸はV440(税込)アップ/4L-5L寸は新高になります。

D407

女性対応シルエットです。

サイズ	着丈	袖丈	胸囲	裾周り
SS	60	37	84	84
S	64	40	92	92
M	68	43	100	100
L	71	46	108	108
LL	75	49	116	116
3L	79	53	126	126
4L	82	57	134	134
5L	84	62	144	144

D408

女性対応シルエットです。

サイズ	着丈	肩幅	胸囲	袖丈	裾周り
SS	57	36	84	16	84
S	63	40	92	19	92
M	68	43	100	22	100
L	71	46	108	22	108
LL	75	49	116	23	116
3L	79	54	126	25	126
4L	82	58	134	26	134
5L	84	62	144	27	144

3L寸はV440(税込)アップ/4L-5L寸は新高になります。3L寸はV440(税込)アップ/4L-5L寸は新高になります。3L寸はV440(税込)アップ/4L-5L寸は新高になります。

LADIES & MEN'S

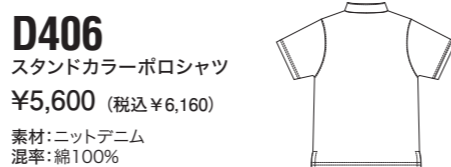


109.インディゴブルー

*ワッペンは加工イメージで商品には付属していません。



116.インディゴブリーチ



D406

スタンドカラーポロシャツ
¥5,600 (税込 ¥6,160)

素材:ニットデニム
混率:綿100%



1 スタンドカラー仕様

2 胸ポケット

3 裾スリット

LADIES & MEN'S



109.インディゴブルー

*ワッペンは加工イメージで商品には付属していません。

D4061・D4081

女性対応シルエットです。

サイズ	着丈	胸囲	肩幅	袖丈
SS	61	84	36	57
S	65	92	40	58
M	68	100	43	59
L	70	108	46	60
LL	72	116	49	61
EL	74	126	54	62
4L	76	134	58	63
5L	76	144	62	63

EL寸はV440(税込)アップ/4L-5L寸は新高になります。

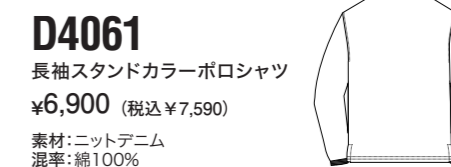
反射加工対応商品
ストリッチ加工
詳しくはP94をご覧ください。

ニット素材使用

DENIM素材のご注意
・綿製品のため洗濯・乾燥機の使用で縮むことがあります。
・色落ちしますので他の物と分けて洗濯してください。
・汗や雨で濡った状態、その他着用状況によって摩擦等により他の衣服等に黄色する事がありますのでご注意ください。

ストレッチの効いたニットデニムで
クールな印象の長袖シャツ。

LADIES & MEN'S



D4061

長袖スタンドカラーポロシャツ
¥6,900 (税込 ¥7,590)

素材:ニットデニム
混率:綿100%



1 スタンドカラー仕様

2 胸ポケット

3 裾スリット

4 リブ袖

LADIES & MEN'S



109.インディゴブルー

D407

ヘンリーネックTシャツ
¥5,200 (税込 ¥5,720)

素材:ニットデニム
混率:綿100%

*ワッペンは加工イメージで商品には付属していません。



1 ヘンリーネック仕様

2 ラグラン袖仕様

3 切りっぱなし裾

LADIES & MEN'S



116.インディゴブリーチ

D408

クルーネックTシャツ
¥5,200 (税込 ¥5,720)

素材:ニットデニム
混率:綿100%

*ワッペンは加工イメージで商品には付属していません。



1 クルーネック仕様

2 胸ポケット

LADIES & MEN'S



109.インディゴブルー

*ワッペンは加工イメージで商品には付属していません。

D4081

長袖クルーネックTシャツ
¥6,500 (税込 ¥7,150)

素材:ニットデニム
混率:綿100%



1 クルーネック仕様

2 胸ポケット

3 リブ袖

D404 シリーズ



ニットシャツ=機能ウェアの域を超えた、洗練されたスタイリング。

LADIES & MEN'S

長めの前立て ボタンダウン

15. サックス 77. ライトグレー

91. ブラック 95. ロイヤルブルー
「赤字カラーは廃色予定です」

両胸ポケット

●D404T
ニットシャツ(天竺)
オープン価格+税
素材: Jobby天竺
混率: ポリエステル70%・綿30%

61. ピンク

LADIES & MEN'S

長めの前立て ボタンダウン

41. ティーネイビー

●D404P
ニットシャツ(ピケ)
オープン価格+税
素材: Jobbyピケ
混率: ポリエステル60%・綿40%

24. ホワイト

D404T・D404P

女性対応シルエットです。

サイズ	着丈	胸囲	肩幅	袖丈
XXS	56	84	36	18
XS	58	88	37	19
S	65	92	40	21
M	67	96	41	22
L	69	100	42	23
LL	71	106	43	24
XL	73	112	44	25
4L	73	118	46	25
5L	73	128	48	25

XL寸は¥440(税込)アップ/4L-5L寸は割高になります。

OK01 シリーズ



衿裏のストライプが個性を感じさせる、サービスパーソン向けスタイル。

LADIES & MEN'S

15. サックス 24. ホワイト 91. ブラック

●OK01
半袖BDポロシャツ
¥9,500 (税込¥10,450)
素材: マイクロカノコ
混率: ポリエステル100%

裾スリット 34. ネイビー

LADIES & MEN'S

24. ホワイト 34. ネイビー 91. ブラック

●OK02
長袖BDポロシャツ
¥10,600 (税込¥11,660)
素材: マイクロカノコ
混率: ポリエステル100%

裾スリット 15. サックス

OK01・OK02

女性対応シルエットです。

サイズ	着丈	胸囲	肩幅	半袖丈	長袖丈
5号	61	82	35	19	55
7号	62	86	36	20	56
9号	62	90	37	21	57
S	66	96	44	22	57
M	68	102	46	23	58
L	70	108	48	24	59
LL	72	114	50	25	60
3L	74	120	52	26	61
4L	76	128	55	27	62
5L	76	138	58	27	63

3L寸は¥440(税込)アップ/4L-5L寸は割高になります。
5号~9号は女性用サイズで、シルエットも女性用になっています。

OK05 シリーズ



帯電防止「JIS T8118 適合商品」

さりげないテープ使いが明るい印象の、高機能ポロ。

LADIES & MEN'S

15. サックス 24. ホワイト

34. ネイビー 61. ピンク

91. ブラック

●OK05
エコ制電長袖ポロシャツ
¥7,200 (税込¥7,920)
素材: エコ制電カノコ
混率: ポリエステル78%・綿22%
(内、再生PET65%以上)
「JIS T8118 適合商品」

裾スリット 95. ロイヤルブルー

※ワッペンが加工イメージで商品には付属していません。

LADIES & MEN'S

24. ホワイト 34. ネイビー 61. ピンク

91. ブラック 95. ロイヤルブルー

●OK06
エコ制電長袖ポロシャツ
¥8,300 (税込¥9,130)
素材: エコ制電カノコ
混率: ポリエステル78%・綿22%
(内、再生PET65%以上)
「JIS T8118 適合商品」

裾スリット 15. サックス

※ワッペンが加工イメージで商品には付属していません。

OK05・OK06

女性対応シルエットです。

サイズ	着丈	胸囲	肩幅	半袖丈	長袖丈
7号	58	84	36	18	55
9号	60	88	37	19	56
11号	62	92	38	20	57
S	65	94	39	21	57
M	67	98	41	22	58
L	69	102	43	23	59
LL	71	108	45	24	60
EL	73	116	48	25	61
4L	73	126	51	25	61
5L	73	136	54	25	61

EL寸は¥440(税込)アップ/4L-5L寸は割高になります。
7号~11号は女性用サイズでシルエットも女性用になっています。

CL1000 シリーズ



アウトドアワークから屋内ワークまで。女性には欠かせない、防透性・UVカット機能付き。

LADIES & MEN'S

46. レッド

●CL3000
ZIP半袖ポロシャツ
¥6,100 (税込¥6,710)
素材: コンフォートセンサー
混率: ポリエステル100%

3. ブルー 15. サックス 24. ホワイト 34. ネイビー 91. ブラック

4. ミントグリーン 12. オレンジ 15. サックス 24. ホワイト 34. ネイビー 91. ブラック

●CL1001
長袖ポロシャツ
¥6,500 (税込¥7,150)
素材: コンフォートセンサー
混率: ポリエステル100%

3. ブルー 4. ミントグリーン 12. オレンジ 15. サックス 24. ホワイト 34. ネイビー 42. イエロー 46. レッド 61. ピンク 91. ブラック

CL3000

女性対応シルエットです。

サイズ	着丈	胸囲	肩幅	袖丈
5号	55	78	34	18
7号	57	84	36	19
9号	59	90	38	20
S	66	98	43	21
M	68	104	45	22
L	70	110	47	23
LL	72	116	49	24
3L	74	122	51	25
4L	76	128	53	25
5L	78	138	55	25

3L寸は¥440(税込)アップ/4L-5L寸は割高になります。

CL1000・CL1001

サイズ	着丈	胸囲	肩幅	半袖丈	長袖丈
S	68	100	46	22	56
M	70	106	48	23	57
L	72	112	50	24	58
LL	74	118	52	25	59
3L	76	124	54	26	59
4L	78	130	56	27	60
5L	80	140	59	27	60

3L寸は¥440(税込)アップ/4L-5L寸は割高になります。

4. ミントグリーン

●CL1000
半袖ポロシャツ
¥6,000 (税込¥6,600)
素材: コンフォートセンサー
混率: ポリエステル100%

3. ブルー 12. オレンジ 15. サックス 24. ホワイト 34. ネイビー 42. イエロー 46. レッド 61. ピンク 91. ブラック

LADIES

61. ピンク

●CL2000
レディース半袖ポロシャツ
¥6,000 (税込¥6,600)
素材: コンフォートセンサー
混率: ポリエステル100%

3. ブルー 4. ミントグリーン 12. オレンジ 15. サックス 24. ホワイト 34. ネイビー 42. イエロー 46. レッド 91. ブラック

LADIES

12. オレンジ

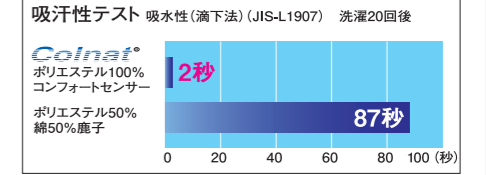
●CL2001
レディース長袖ポロシャツ
¥6,000 (税込¥6,600)
素材: コンフォートセンサー
混率: ポリエステル100%

3. ブルー 4. ミントグリーン 15. サックス 24. ホワイト 34. ネイビー 42. イエロー 46. レッド 61. ピンク 91. ブラック

Colnat® 実証! 驚異の吸汗・速乾力

Colnat® は、ポリエステル50%・綿50%混紡の製品と比較して約43倍のスピードで吸水。汗をかいたそばからどんどん吸収し、拡散する。この驚異の吸汗・速乾力が快適な着こごちの理由のひとつです。

吸汗機能の糸と透け防止の糸を吸汗速乾構造組織に鹿の子状に編み込んだコンフォートセンサー。吸汗・速乾性に優れ、透けにくく、UVカット機能も兼ね備えています。



2003 シリーズ



吸汗・速乾性がうれしい
ベーシックな夏アイテム。



●2003
クイックドライTシャツ
¥4,200 (税込 ¥4,620)

素材:ジョビー デンジク(吸汗・速乾)
混率:ポリエステル70%・綿30%
二層糸二層構造
(表)ジョビー ポリエステル45%・綿55%
(裏)ポリエステル100%



「赤字カラーは廃色予定です」

2003

女性対応シルエットです。

サイズ	着丈	胸囲	肩幅	袖丈
SS	61	86	37	19
S	63	92	38	20
M	70	102	45	22
L	72	108	47	23
LL	74	114	49	24
3L	76	120	51	25

3L寸はV440(税込)アップ
SS-Sは女性用サイズ、M-3Lは男性用サイズの展開になっています。

2007

女性対応シルエットです。

サイズ	着丈	胸囲	肩幅	袖丈
SS	59.5	86	38	18
S	61.5	92	39	19
M	68.5	102	45	21
L	70.5	108	47	22
LL	72.5	114	49	23
3L	74.5	120	51	24

3L寸はV440(税込)アップ
SS-Sは女性用サイズ、M-3Lは男性用サイズの展開になっています。



●2007
VネックTシャツ
¥4,800 (税込 ¥5,280)

素材:ジョビー デンジク(吸汗・速乾)
混率:ポリエステル70%・綿30%
二層糸二層構造
(表)ジョビー ポリエステル45%・綿55%
(裏)ポリエステル100%



2004 シリーズ



ずっと愛されている、快適素材「ジョビー」。



●2004
半袖ポロシャツ
¥6,500 (税込 ¥7,150)

素材:カノコ
混率:綿55%・ポリエステル45%



●2014
長袖ポロシャツ
¥7,600 (税込 ¥8,360)

素材:カノコ
混率:綿55%・ポリエステル45%



「赤字カラーは廃色予定です」

2004・2014

女性対応シルエットです。

サイズ	着丈	胸囲	肩幅	半袖丈	長袖丈
SS	67	96	46	22	54
S	69	102	48	23	55
M	71	108	50	24	56
L	73	114	52	25	57
LL	75	120	54	26	58
3L	77	126	56	27	58
4L	79	132	58	28	59
5L	81	138	60	29	59

3L寸はV440(税込)アップ/4L-5L寸は割高になります。
SS-Sは女性用サイズ、M-5Lは男性用サイズの展開になっています。

ジョビーは綿の良さとポリエステルの特長を均等にミックスした素材で、1970年代若者の台頭と共に、スポーツやレディースファッションの世界で一世を風靡しました。しかし、綿とポリエステルを均等、綿状に燃るには、低速度かつ精密な糸加工技術が必要とし、そのためコストが高く、ジョビーは消滅してしまいました。今、1970年代ファッションの再来の流れから、ジョビーの良さを知る人達の強い要請があって、3年の歳月をかけ、中国(珠海)で再現したのが、この「JOBBY」ポロシャツです。改めてその品質の高さを確認し、市場に打ち出すことが出来ました。たった1人の匠の手によって再び蘇った幻の素材「JOBBY」。自信をもって皆様にお届けします。

ジョビーの特長
綿の良さを損なうことなくポリエステルで補強しているので丈夫です。
肌ざわりが良く、吸湿、吸汗性にも、富んでいます。この種類の糸に緩みがあるので、洗濯による縮みが少ないのです。

ポリエステル
綿

T2111 シリーズ



強力消臭の快適素材。
お客様に接するサービスワークに安心機能。



15.サックス 23.コン 53.チャコールグレー

●T2111
半袖ポロシャツ
¥4,600 (税込 ¥5,060)

素材:デオロン鹿の子編
混率:ポリエステル45%・綿45%・消臭繊維10%
胸ポケット内ベン差し



3.ブルー 15.サックス

●T2113
Tシャツ
¥4,000 (税込 ¥4,400)

素材:デオロン鹿の子編
混率:ポリエステル45%・綿45%・消臭繊維10%

1400 シリーズ



抗菌防臭素材を採用。清潔&安心なアイテム。



3.ブルー 15.サックス 23.コン 24.ホワイト
42.イエロー 56.エメラルドグリーン 73.マスタード 79.パープル

1400
半袖ポロシャツ
¥5,400 (税込 ¥5,940)

素材:交編カノコ
混率:ポリエステル50%・綿50%



3.ブルー 15.サックス 23.コン 24.ホワイト
73.マスタード 79.パープル

1450
長袖ポロシャツ
¥6,800 (税込 ¥7,480)

素材:交編カノコ
混率:ポリエステル50%・綿50%

T1001 シリーズ



カラーバリエーション豊富なベーシックポロ。



6.グリーン 12.オレンジ 15.サックス 18.グレー
23.コン 24.ホワイト 42.イエロー 91.ブラック

●T1001
半袖ポロシャツ
¥3,200 (税込 ¥3,520)

素材:CVC鹿の子編
混率:綿60%・ポリエステル40%



12.オレンジ 15.サックス 18.グレー 23.コン
24.ホワイト 42.イエロー 91.ブラック 95.ロイヤルブルー

●T1003
長袖ポロシャツ
¥3,600 (税込 ¥3,960)

素材:CVC鹿の子編
混率:綿60%・ポリエステル40%

「赤字カラーは廃色予定です」

D5140 シリーズ



Pentas[®]UF Lightfix[®]

凹凸のある素材が肌に触れる面積を少なくして、涼しく着用できます。

反射加工対応商品 詳しくはP94をご覧ください。

LADIES & MEN'S



111.シェルブルー

*ワッペンは加工イメージで商品には付属していません。



112.リードグレー

113.リーフグリーン

D5143

半袖BDシャツ

¥9,200 (税込 ¥10,120)

素材: シアサッカーストレッチ
混率: ポリエステル90%・綿10%



1 スモールカラー-BD

2 デザインポケット

3 ロール袖口

4 バックヨーク仕立て

5 バックダーツ

6 ストレッチ

LADIES & MEN'S



24.ホワイト

*ワッペンは加工イメージで商品には付属していません。

D5143・D5144・D5140・D5141・D5142

女性対応シルエットです。

サイズ	着丈	胸囲	肩幅	半袖丈	長袖丈
SS	68	94	39	19	58
S	70	98	41	20	60
M	72	102	43	21	62
L	74	106	45	22	64
LL	76	110	47	23	65
EL	78	116	49	24	65
4L	80	122	52	25	65
5L	80	130	54	25	65

EL寸は¥440(税込)アップ/4L-5L寸は肩高になります。



41.ディープネイビー

44.サンドベージュ



87.ストーングレー

109.インディゴブルー

D5140

長袖シャツ

¥9,700 (税込 ¥10,670)

素材: ストレッチスマート口
混率: ポリエステル50%・綿50%



1 バックヨーク仕立て

2 袖ベン差し

3 デザインポケット

4 立体ダーツ

5 2枚仕立て

6 ストレッチ

LADIES & MEN'S



113.リーフグリーン

*ワッペンは加工イメージで商品には付属していません。



111.シェルブルー

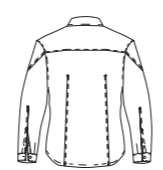
112.リードグレー

D5144

長袖BDシャツ

¥9,700 (税込 ¥10,670)

素材: シアサッカーストレッチ
混率: ポリエステル90%・綿10%



1 スモールカラー-BD

2 デザインポケット

3 カフス

4 バックヨーク仕立て

5 バックダーツ

6 立体ダーツ

7 ストレッチ

LADIES & MEN'S



15.サックス

37.オフホワイト

47.全グレー

D5141

半袖BDシャツ

¥9,100 (税込 ¥10,010)

素材: ストレッチスマート口
混率: ポリエステル50%・綿50%



1 デザインポケット

2 スモールカラー-BD

3 バックヨーク仕立て

4 バックダーツ

5 ロール袖口

6 ストレッチ

LADIES & MEN'S



47.全グレー

15.サックス

37.オフホワイト

D5142

長袖BDシャツ

¥9,600 (税込 ¥10,560)

素材: ストレッチスマート口
混率: ポリエステル50%・綿50%



1 デザインポケット

2 スモールカラー-BD

3 シングルカフス

4 バックヨーク仕立て

5 バックダーツ

6 ストレッチ

*ワッペンは加工イメージで商品には付属していません。

2525

シリーズ

クールビズ&イージーケアの
オックスシャツ。

EASY CARE
イージーケア

COOLBIZ

クールビズ

2525・2323

女性対応シルエットです。

サイズ	着丈	胸囲	肩幅	半袖丈	長袖丈	首回り
SS	70	100	42	20	52	38
S	74	105	44	22	54	40
M	78	110	46	24	56	41
L	80	115	48	25	58	42
LL	82	120	50	26	60	43
EL	82	126	52	26	60	44
4L	84	132	54	27	62	45
5L	84	138	56	27	62	46

EL寸はV440(税込)アップ/4L-5L寸は割高になります。

LADIES & MEN'S



3.ブルー



24.ホワイト

2525
半袖オックスシャツ
¥6,000 (税込 ¥6,600)
素材: CVCオックス
混率: 綿60%・ポリエステル40%

LADIES & MEN'S



3.ブルー



24.ホワイト

61.ピンク

「赤文字カラーは廃色予定です」

2323
長袖オックスシャツ
¥6,600 (税込 ¥7,260)
素材: CVCオックス
混率: 綿60%・ポリエステル40%

1515

シリーズ

胸のフラップポケットが
カジュアル感を演出。

COOLBIZ

クールビズ

1515・1313

女性対応シルエットです。

サイズ	着丈	胸囲	肩幅	半袖丈	長袖丈	首回り
SS	74	100	42	20	52	38
S	78	105	44	23	54	39
M	80	110	46	25	56	40
L	82	115	48	26	58	41
LL	84	120	50	27	60	42
EL	86	125	52	27	60	43
4L	86	130	54	27	62	44
5L	86	135	56	27	62	45

EL寸はV440(税込)アップ/4L-5L寸は割高になります。

LADIES & MEN'S



7.エンジ



15.サックス

「赤文字カラーは廃色予定です」

1515
半袖ダンガリーシャツ
¥5,200 (税込 ¥5,720)
素材: ダンガリー
混率: 綿100%

LADIES & MEN'S



3.ブルー



15.サックス

1313
長袖ダンガリーシャツ
¥5,600 (税込 ¥6,160)
素材: ダンガリー
混率: 綿100%

GU2100

シリーズ

欧米でも人気のあるリンクルフリーシャツ。
ワークシーンに信頼の証を。

形態安定
リンクルフリー

COOLBIZ

クールビズ

MEISTER POINT
バックカーフリーシーム
(PUCKER FREE)



アームホール部分は、特殊なテーピングを施すことにより、何回洗濯してもバックカーリングは発生せず、常に新しいままの美しさを保ちます。

GU2211・GU2101・GU2210・GU2100・GU2221

女性対応シルエットです。

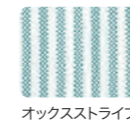
サイズ	着丈	胸囲	肩幅	半袖丈	長袖丈	首回り
3S	72	89	40	21	54	36
SS	72	94	42	22	54	38
S	74	101	46	23	55	40
M	76	106	48	24	57	41
L	78	111	50	25	59	42
LL	80	116	52	26	61	43
EL	81	122	54	26.5	62	44
4L	82	128	56	27	62	46

EL寸はV440(税込)アップ/4L寸は割高になります。

LADIES & MEN'S



3.ブルー



オックスストライプ



●GU2211
長袖オックスストライプシャツ
¥8,000 (税込 ¥8,800)
素材: オックス
混率: 綿100%



6.グリーン



42.イエロー

「赤文字カラーは廃色予定です」

LADIES & MEN'S



24.ホワイト



3.ブルー

●GU2101
長袖シャツ
¥7,600 (税込 ¥8,360)
素材: オックス
混率: 綿100%

LADIES & MEN'S



オックスストライプ

LADIES & MEN'S



3.ブルー

●GU2100
半袖シャツ
¥7,400 (税込 ¥8,140)
素材: オックス
混率: 綿100%



24.ホワイト

LADIES & MEN'S



チェック柄

●GU2221
長袖チェックシャツ
¥8,400 (税込 ¥9,240)
素材: オックス
混率: 綿100%

AG7000

シリーズ

高い耐水性に動きやすい
ストレッチ素材を使用した
パーカーとパンツ。

防水加工 ストレッチ素材 反射加工

■耐水圧12,000mm/H₂O以上
(JIS L1092 B法)

■透湿度5,000g/m²/24h以上
(JIS L1099 B-1法)

AG7000
女性対応シルエットです。

サイズ	対応身長	適応胸囲	適応腰囲
S	145~155	78~86	66~74
M	150~160	86~94	72~82
L	155~165	92~102	80~90
LL	160~170	100~110	88~98
3L	165~175	108~118	96~106
4L	170~180	116~126	104~114
5L	175~185	124~134	112~122

3L寸はV440(税込)アップ/4L-5L寸は新高になります。

AG7500
女性対応シルエットです。

サイズ	対応身長	適応胸囲
S	150~160	66~74
M	155~165	72~80
L	160~170	78~88
LL	165~175	86~96
3L	170~180	94~104
4L	175~185	102~116
5L	180~185	110~120

3L寸はV440(税込)アップ/4L-5L寸は新高になります。

LADIES & MEN'S



40. カーキ



18. グレー



34. ネイビー



46. レッド



55. ブルーグレー



117. ダークカモ

AG7000

レインパーカー

¥7,500 (税込 ¥8,250)

素材: (表) ポリエステル100%
(裏) ポリウレタンラミネート加工



LADIES & MEN'S



91. ブラック

AG7500

レインパンツ

¥5,200 (税込 ¥5,720)

素材: (表) ポリエステル100%
(裏) ポリウレタンラミネート加工



NEW

DEMO

DEMO

ベージュ

アウター

ボロシャツ
Tシャツ・シャツ

レインウェア
エプロン・その他

ディスカウント

AG8000

高い耐水性に動きやすい
ストレッチ素材を使用した
スポーティなレインスーツ。

防水加工 ストレッチ素材 反射加工

■耐水圧12,000mm/H₂O以上
(JIS L1092 B法)

■透湿度5,000g/m²/24h以上
(JIS L1099 B-1法)

AG8000
女性対応シルエットです。

サイズ	対応身長	適応胸囲	適応腰囲
S	150~160	78~85	66~74
M	155~165	84~92	72~80
L	160~170	90~98	78~88
LL	165~175	96~104	86~96
3L	170~180	102~110	94~104
4L	175~185	108~122	102~116
5L	180~185	120~130	110~120

3L寸はV440(税込)アップ/4L-5L寸は新高になります。

LADIES & MEN'S



46. レッド



3. ブルー



53. チャコールグレー



81. ライム

※セットのパンツはブラックのみです。

AG8000

ストレッチレインスーツ

¥13,000 (税込 ¥14,300)

素材: (表) ポリエステル100%
(裏) ポリウレタンラミネート加工



EK9800

湿気を衣服内に閉じ込めない。
快適なエコレインウェア。

防水加工 帯電防止素材 反射加工

反射加工対応商品
詳しくはP94をご覧ください。

■耐水圧20,000mm完全防水
■透湿度4,000g/m²

プリント導入
対応商品

MEMBER
REG.PET MEMBERSHIP

EK9800

サイズ	対応身長	適応胸囲	適応ウエスト
S	150~160	78~86	66~74
M	155~165	84~92	72~80
L	160~170	90~98	78~88
LL	165~175	96~104	86~96
3L	170~180	102~110	94~104
4L	175~185	108~122	102~126
5L	175~185	120~134	124~136

3L寸はV440(税込)アップ/4L-5L寸は新高になります。

CJサスペンダー
¥2,300 (税込 ¥2,530)
サイズ フリー



34. ネイビー



12. オレンジ



52. シルバー



EK9800

エコレインウェア(上下セット)

¥39,000 (税込 ¥42,900)

素材: (表) エクスラミ、(裏) メッシュ
混率: (表) ポリエステル100% (内、再生率 67%)
(裏) ポリエステル100% 結露防止

MEISTER POINT

耐水圧20,000mm、透湿度4,000g/m²の生地性能。
結露防止と帯電防止効果を遺憾なく発揮。レインウェアではエコ素材は少なく、希少価値。反射ハイビームで安全性にも配慮しています。

ekslami

エクスラミは今までにない、高い透湿性と結露防止性。衣服内の湿度調節機能を持った最新加工素材です。独自開発による高い透湿性と優れた結露低減効果をもたらす機能膜により快適な衣服内気候を作り出します。
コーティング層に無数に配合された高吸放湿樹脂が汗や湿気を瞬時に吸い取り、ウェアの外にはきき出します。だからウェア内は常にドライで快適です。
1. 衣服内環境コントロール性
2. 優れた透湿性と耐水性
3. 優れた結露防止性
4. 優れた帯電効果

実用新案特許 第2810315 第3126927

NEW

DEMO

DEMO

ベージュ

アウター

ボロシャツ
Tシャツ・シャツ

レインウェア
エプロン・その他

ディスカウント

8000



反射加工対応商品
詳しくはP94をご覧ください。

- 耐水圧10,000mm
(JIS L1092-1998A法による値) 以上
- 透湿度2,000g/m²/24hrs
(JIS L1099-1993A-1法による値) 以上

反射バイピング付きで
安全性をUPしたレインウェア。
上下カラーを自在にセレクトできる。

LADIES & MEN'S
反射加工



42.イエロー

8000

女性対応シルエットです。

サイズ	対応身長	適応胸囲
S	150~160	78~86
M	155~165	84~92
L	160~170	90~98
LL	165~175	96~104
3L	170~180	102~110
4L	175~185	108~122
5L	175~185	120~134

3L寸はV440(税込)アップ / 4L-5L寸は新高になります。

8100

女性対応シルエットです。

サイズ	対応身長	適応ウエスト
S	150~160	66~74
M	155~165	72~80
L	160~170	78~88
LL	165~175	86~96
3L	170~180	94~104
4L	175~185	102~126
5L	175~185	124~136

3L寸はV440(税込)アップ / 4L-5L寸は新高になります。



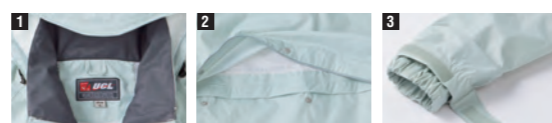
3.ブルー 12.オレンジ 34.ネイビー 52.シルバー

8000

レインジャケット(男女兼用)

¥8,700 (税込 ¥9,570)

素材:(表)ナイロン100%
(裏)ポリウレタンコーティング
裏地:ポリエステルメッシュ



1.三重防水構造前立て 2.反射バイピング+W逆流防止背抜き 3.調整マジックテープ付二重袖

LADIES & MEN'S



52.シルバー



3.ブルー 12.オレンジ 34.ネイビー 42.イエロー

8100

レインパンツ(男女兼用)

¥5,900 (税込 ¥6,490)

素材:(表)ナイロン100%
(裏)ポリウレタンコーティング
裏地:ポリエステルメッシュ



1.前開きパンツ 2.ヒップ特殊裁断 3.サイドファスナー 4.裾メッシュ特殊仕様

レインサスペンダー

¥1,800 (税込 ¥1,980)

サイズ フリー



対応商品
T119 / 8100 / 8800

8800



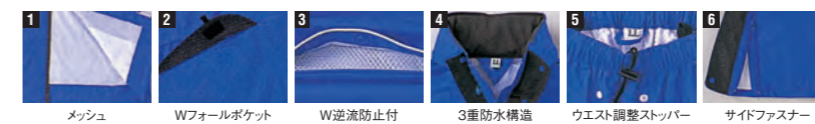
反射加工対応商品
詳しくはP94をご覧ください。

- 耐水圧10,000mm
(JIS L1092-1998A法による値) 以上
- 透湿度2,000g/m²/24hrs
(JIS L1099-1993A-1法による値) 以上

透湿防水性をキープした
シンプルデザイン。



12.オレンジ



1.メッシュ 2.Wフォルポケット 3.W逆流防止付ベンチレーション 4.3重防水構造 5.ウエスト調整ストッパー 6.サイドファスナー

8800

サイズ	対応身長	適応胸囲	適応ウエスト
S	150~160	78~86	66~74
M	155~165	84~92	72~80
L	160~170	90~98	78~88
LL	165~175	96~104	86~96
3L	170~180	102~110	94~104
4L	175~185	108~122	102~126
5L	175~185	120~134	124~136

3L寸はV440(税込)アップ / 4L-5L寸は新高になります。
※この商品は海外生地・染色のため、若干の色違いが発生することもありますのでご了承ください。

レインサスペンダー

¥1,800 (税込 ¥1,980)

サイズ フリー



対応商品
T119 / 8100 / 8800

8800

レインウェア(上下セット)

¥14,700 (税込 ¥16,170)

素材:(表)ナイロン100%
(裏)ポリウレタンコーティング
(裏)メッシュ
混率:(裏)ポリエステル100%



ムレにくい!
透湿防水機能全天候&軽量

雨や風は通さずに、発汗によるムレを防止、
透湿防水機能、全天候&軽量素材はTHJ5。

実用新案特許 第2810315 第3126927



T119



反射加工対応商品
詳しくはP94をご覧ください。

- 耐水圧10,000mm
(JIS L1092-1998A法による値) 以上
- 透湿度2,000g/m²/24hrs
(JIS L1099-1993A-1法による値) 以上

軽量&安全性に配慮した
反射テープがポイント。



3.ブルー



1.メッシュ 2.Wフォルポケット 3.W逆流防止付ベンチレーション 4.3重防水構造 5.ウエスト調整ストッパー 6.サイドファスナー

T119

サイズ	対応身長	適応胸囲	適応ウエスト
S	150~160	78~86	66~74
M	155~165	84~92	72~80
L	160~170	90~98	78~88
LL	165~175	96~104	86~96
3L	170~180	102~110	94~104
4L	175~185	108~122	102~126
5L	175~185	120~134	124~136

3L寸はV440(税込)アップ / 4L-5L寸は新高になります。
※この商品は海外生地・染色のため、若干の色違いが発生することもありますのでご了承ください。

レインサスペンダー

¥1,800 (税込 ¥1,980)

サイズ フリー



対応商品
T119 / 8100 / 8800

T119

レインウェア(上下セット)

¥15,800 (税込 ¥17,380)

素材:(表)ナイロン100%
(裏)ポリウレタンコーティング
(裏)メッシュ
混率:(裏)ポリエステル100%



MEISTER POINT

目の届かない背中に反射テープを施し、安全性を考慮。軽量性も求め、扱いやすいウェアとしての工夫も施されています。

ムレにくい!
透湿防水機能全天候&軽量

雨や風は通さずに、発汗によるムレを防止、
透湿防水機能、全天候&軽量素材はTHJ5。

実用新案特許 第2810315 第3126927



F8400



防水	耐水圧：10,000mmH ₂ O
反射	高輝度ガラスビーズ 反射帯を360°全方向に採用。
視野 拡大	クリア部分を拡大したパノラマ ワイドフード

レインウェアに「夜間の安全」を
プラスしたセーフティ・アイテム。

F8400

サイズ	適応身長	適応胸囲	適応肩幅
S	155~160	76~84	66~74
M	160~165	84~92	72~80
L	165~170	90~98	78~88
LL	170~175	96~104	86~96
3L	175~180	102~110	94~104
4L	180~185	115~125	105~115
5L	180~185	120~130	110~120

3L寸は¥440(税込)アップ / 4L・5L寸は割高になります。



F8400

セーフティレインスーツ(上下セット)

¥14,600 (税込 ¥16,060)

素材：(表)ポリエステル
(裏)PVC
裏地：ポリエステルメッシュ
混率：ポリエステル100%
反射材：全方向高輝度ガラスビーズ

A0601



夜間作業をセーフティに。

A0601

サイズ	着丈	肩幅
F	55	38



FT50



高輝度	高輝度反射テープを採用。 夜間の視認性を向上させ、 安全な作業をサポート。	超軽量	機動性や作業性を損なう ことのないように超軽量の 蛍光色メッシュを採用。
耐寒性	耐寒性のある反射テープを 採用し、寒さによる劣化や ヒビ割れを防止。	テープ幅 50mm	蛍光 カラー

ソフトなメッシュ素材で
ボディにフィット。

FT50

サイズ	胸回り	肩幅	着丈
F	92~115~140	32	60



SV1

シリーズ



■ 反射テープ幅70mm
■ 反射距離80~150m

ワークシーンをサポートする、
安全ベスト、タスキのラインナップ。



エプロン



豊富なカラーから、
着用シーンにあわせてセレクト。

LADIES & MEN'S



53.チャコールグレー

LADIES & MEN'S



2.ベージュ

LADIES & MEN'S



46.レッド

D70 L

サイズ	M	L
着丈	85cm	90cm

D70 M

サイズ	M	L
着丈	64cm	68cm

D70 S

サイズ	フリー
着丈	35cm

NEW

dimo

DEMO

ベシック

アウトター

ポロシャツ
Tシャツ・シャツ

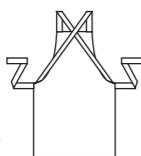
レインウェア
他の

デイスカウント

•D70 L

ロングエプロン
オープン価格+税

素材:プライムサージ
混率:ポリエステル80%(再生PET55%)・
綿20%



•D70 M

ミドルエプロン
オープン価格+税

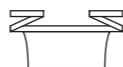
素材:プライムサージ
混率:ポリエステル80%(再生PET55%)・
綿20%



•D70 S

ショートエプロン
オープン価格+税

素材:プライムサージ
混率:ポリエステル80%(再生PET55%)・
綿20%



LADIES & MEN'S



42.イエロー



23.コン



46.レッド



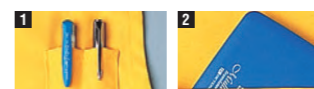
95.ロイヤルブルー

E3070

エコエプロン

¥5,000 (税込 ¥5,500)

素材:フルベッコロ
混率:ポリエステル100%
(内、再生ポリエステル60%)



1.ペン差し

2.左右ポケット



3.携帯電話ポケット

CJ117



シリーズ

優れた撥水、撥油性のナノシリーズ。



36.クロ



44.サンドベージュ



40.カーキ



44.サンドベージュ

•CJ117

nanoツータックパンツ
オープン価格+税

素材:チノクロス
混率:綿100%



•CJ118

nanoレディースツータックパンツ
オープン価格+税

素材:チノクロス
混率:綿100%



CJ118

サイズ	5号	7号	9号	11号	13号
ウエスト	58	60	63	66	70
股下	79(フリー)				
15号	17号	19号	21号	23号	
74	78	82	86	90	
79(フリー)					

17号~23号は¥440(税込)アップ

CJ121

サイズ	フリー
丈	81cm

LADIES & MEN'S



44.サンドベージュ

36.クロ

40.カーキ

CJ121

nanoエプロン

¥5,700 (税込 ¥6,270)

素材:チノクロス
混率:綿100%



1.ペン差し

2.脇ポケット

3.携帯電話ポケット

MEISTER POINT



nano~tex® は米国のNANO-TEX社が世界で初めてナノ・テクノロジーを繊維加工に応用した画期的な技術です。原子、分子のレベルで繊維を操作することで、従来の表面加工とは違い、永久的な加工を実現し、極めて高い耐久性を誇ります。ユニチカでは、この技術を本格導入し、長年培ってきた繊維開発技術と製品クオリティをベースに、ワンテックアップさせた nano~tex® 加工製品をお届けします。

nano~tex® 防汚+高度撥水撥油性

nano~tex® は汚れを最小限に抑え、すばらしい撥水・撥油性でケアフリーを実現。水滴と油滴がきれいな玉状となり、繊維に染み込むことなく生地表面をこころがります。風合いの変化が無く、柔らかさや通気性はそのままです。

4つの特長

- 高度撥水撥油性
- 通気性
- 風合いの保持
- 耐久性

NEW

dimo

DEMO

ベシック

アウトター

ポロシャツ
Tシャツ・シャツ

レインウェア
他の

デイスカウント

防寒グローブ



高機能な防寒グローブが充実。



(掌)人工皮革(PVC)
+滑り止めシリコン加工

(インナー[肌側])
透湿防水機能が特長の
ポリウレタン(TPU)+アクリルポア

34.ネイビー

(中綿)
保温断熱性の高い3Mシンサレート。
暖かさを保ちながら従来の綿より
厚みが抑えられることで、
高い運動性能を実現。

(甲)ポリエステル素材+
安全性を高める高輝度
の反射テープ。

A93

サイズ	商品全長①	手の平幅②
M	290	140
L	300	145
LL	310	150

(単位:mm)

FT3500

サイズ	商品全長①	手の平幅②
M	270	110
L	280	115
LL	285	120

(単位:mm)

FT3505

サイズ	商品全長①	手の平幅②
M	305	105
L	310	110
LL	315	115

(単位:mm)



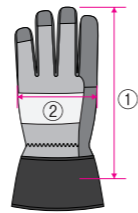
12.オレンジ

42.イエロー

A93

防水防寒セキュアサーモネオ
¥5,500 (税込¥6,050)

素材: 本体/ポリエステル、その他
掌/人工皮革(ポリエステル、その他)
シリコンインナー/TPU(透湿防水性ポリウレタン)シート、
シンサレート、アクリルポア、ポリエステルフリース



(掌)強度の高い
ポリウレタン

(インナー[肌側])
透湿防水機能が特長の
ポリウレタン(TPU)
+アクリル起毛

18.グレー

(マジックテープ[手首])
サイズを調整し、雨や風の侵入を防ぐ。

(手首)
ネオプレン素材

安全性を高める
反射プリント

(甲)テフロン(濃淡染め
オックスフォード)を
撥水加工。

(中綿)
「薄く暖かい」
3Mシンサレートを採用。
暖かさを保ちながら
従来の綿より厚みが
抑えられることで、
高い運動性能を実現。

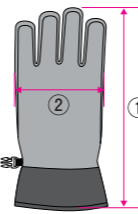


34.ネイビー

FT3500

テクニカルウォームグローブ
¥4,800 (税込¥5,280)

素材: 本体/カチオンオックスフォード、シンサレート、TPU
掌/ポリウレタン
インナー/アクリル起毛インナー
手首/ネオプレン



内側に入れることも
可能なジャージ部分

PVC強力
すべり止め加工

36.クロ

保温効果に優れた、
クロロプレン&
シンサレートを使用

片手で調節可能な
ワンタッチバックル

ウェットスーツ素材+
独自の4層構造で暖かく、
水に強い

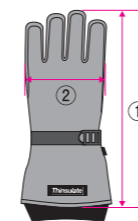
暖かく、水に強い独自の4層構造



FT3505

WET CLUB 防水防寒ハード
¥3,400 (税込¥3,740)

素材: 表/クロロプレン
保温材/3M シンサレート 40g
防水シート/PVC防水インナー
バックル/1.5cm幅 PPワンタッチバックル
インナー/ポリエステル 起毛インナー
手のひら/PVCすべり止め



カーディガン

毛玉になりにくい、耐久性の高いカーディガン。
ラインナップ豊富なカラーから自在なコーディネート。

V01

サイズ	着丈	胸囲	肩幅	袖丈
M	62	98	39	54
L	63	104	40	55
LL	64	110	41	56
EL	65	118	47	55
4L	66	124	48	56
5L	67	130	49	57

EL寸は¥440(税込)アップ/4L-5L寸は新高になります。

LADIES



2.ベージュ



6.グリーン

7.エンジ

12.オレンジ

15.サックス

18.グレー

24.ホワイト



29.ダークネイビー

34.ネイビー

42.イエロー

61.ピンク

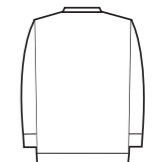
79.パープル

91.ブラック

V01

レディース抗ビル長袖カーディガン
オープン価格+税

素材: 14ゲージ ゴム編
混率: アクリル70%・毛30%



ジャージパンツ

K3600

サイズ	S	M	L
ウエスト	68~76	76~84	84~94
股下	64	66	68
LL	3L	4L	
94~104	104~112	112~120	
70	72	72	

3L寸は¥440(税込)アップ/4L寸は新高になります。

K5920

サイズ	M	L
ウエスト	64~70	69~77
股下	66	67
LL	3L	4L
77~85	85~93	93~101
68	69	69

3L寸は¥440(税込)アップ/4L寸は新高になります。

LADIES



34.ネイビー

K3600

スレンダーパンツ
¥5,900 (税込¥6,490)
素材: ポリエステル100%

47.主グレー

91.ブラック

K5920

レディーススレンダーパンツ
¥5,900 (税込¥6,490)
素材: ポリエステル90%
綿10%

34.ネイビー

91.ブラック

ディスカウント商品

T1104

 シリーズ

春夏対応商品もあります。
T0016 シリーズ



●T1104
ブルゾン
オープン価格+税

素材:二重織裏綿
混率:ポリエステル90%・綿10%

サイズ	着丈	胸囲	肩幅	袖丈
S	58	104	45	53
M	61	108	46	55
L	64	112	48	57
LL	67	116	50	59
EL	67	122	52	59
4L	69	126	54	61
5L	69	130	56	61

EL寸は¥440(税込)アップ/4L・5L寸は割高になります。



87.ストーングレー 43.ライトグリーン



1 胸ポケットベン差し 2 袖口アジャスター 3 裾アジャスター



●T1101
ツータックパンツ
オープン価格+税

素材:二重織裏綿
混率:ポリエステル90%・綿10%

ウエスト	70	73	76	79	82
股下	78	78	78	78	78
	85	88	91	96	101
	78	78	78	78	78

91~106は¥440(税込)アップ



23.コン 87.ストーングレー 43.ライトグリーン



●T1102
ツータックカーゴパンツ
オープン価格+税

素材:二重織裏綿
混率:ポリエステル90%・綿10%

ウエスト	70	73	76	79	82
股下	78	78	78	78	78
	85	88	91	96	101
	78	78	78	78	78

91~106は¥440(税込)アップ



87.ストーングレー 23.コン 43.ライトグリーン
1 カゴポケット(マチ付) 2 ファスナー付カゴポケット

840

 シリーズ

春夏対応商品もあります。
2860 シリーズ

●840
ブルゾン
オープン価格+税

素材:交織ラスパー(2重織)
混率:(表)ポリエステル90%・綿10%
(裏)ポリエステル65%・綿35%

サイズ	着丈	胸囲	肩幅	袖丈
S	59	113	46	54
M	62	117	48	56
L	65	121	50	58
LL	68	125	52	60
EL	68	129	54	60
4L	70	133	56	62

EL寸は¥440(税込)アップ/4L寸は割高になります。



79.パープル 9.ワイン 77.ライトグレー



1 携帯電話ポケット 2 袖ベン差し

T444

 シリーズ

春夏対応商品もあります。
T46 シリーズ



●T444
ブルゾン
オープン価格+税

素材:ブローケンツイル
混率:ポリエステル65%・綿35%

サイズ	着丈	胸囲	肩幅	袖丈
S	61	110	44	54
M	63	114	46	56
L	65	118	48	58
LL	67	122	50	60
EL	67	126	52	60
4L	69	130	54	62
5L	69	134	56	62

EL寸は¥440(税込)アップ/4L・5L寸は割高になります。



48.ダークグリーン 23.コン 43.ライトグリーン



●T441
ワンタックパンツ
オープン価格+税

素材:ブローケンツイル
混率:ポリエステル65%・綿35%

ウエスト	70	73	76	79	82
股下	80	80	80	80	80
	85	88	91	96	101
	80	80	80	80	80

91~106は ¥440(税込)アップ



43.ライトグリーン 48.ダークグリーン 87.ストーングレー 3.ブルー 23.コン

●T442
ワンタックカーゴパンツ
オープン価格+税

素材:ブローケンツイル
混率:ポリエステル65%・綿35%

ウエスト	70	73	76	79	82
股下	80	80	80	80	80
	85	88	91	96	101
	80	80	80	80	80

91~106は ¥440(税込)アップ



87.ストーングレー 43.ライトグリーン 48.ダークグリーン 3.ブルー 23.コン

●810
ツータックパンツ(脇ゴム)
オープン価格+税

素材:交織ラスパー(2重織)
混率:(表)ポリエステル90%・綿10%
(裏)ポリエステル65%・綿35%

サイズ	S	M	L
ウエスト	70~73	76	79~82
股下	78	78	78
LL	88~91	96	101
EL	96	101	106
4L	106	111	116
	78	78	78

EL寸は¥440(税込)アップ/4L寸は割高になります。



9.ワイン 79.パープル

ディスカウント商品

T324

 シリーズ

春夏対応商品もあります。
T3260 シリーズ



●T324
ブルゾン
オープン価格+税

素材:綿ツイル
混率:綿100%
※製品洗いによる色のニュアンスに
多少の誤差が生じることがございます。

サイズ	着丈	胸囲	肩幅	袖丈
S	59	113	46	53
M	62	117	48	55
L	65	121	50	57
LL	68	125	52	59
EL	68	129	54	59
4L	70	133	56	61

EL寸は¥440(税込)アップ/4L・5L寸は割高になります。



44.サンドベージュ 1 2 3



1 袖口アジャスター 2 携帯電話ポケット 3 袖口アジャスター 4 胸ベン差し

●CJ390
スイングトップ
オープン価格+税

素材:エクセレントチノ
ポリエステル75%・綿25%

サイズ	着丈	胸囲	肩幅	袖丈
S	59	113	46	53
M	62	117	48	55
L	65	121	50	57
LL	68	125	52	59
EL	68	129	54	59
4L	70	133	56	61
5L	70	137	58	61

EL寸は¥440(税込)アップ/4L・5L寸は割高になります。



48.ダークグリーン 13.ブラウン

●CJ310
ツータックチノパン
オープン価格+税

素材:エクセレントチノ
ポリエステル75%・綿25%

ウエスト	70	73	76	79	82
股下	80	80	80	80	80
	85	88	91	96	101
	80	80	80	80	80

91~106は¥440(税込)アップ



6.グリーン 79.パープル

【※膚色カラーです】

●T321
ワンタックパンツ
オープン価格+税

素材:綿ツイル
混率:綿100%
※製品洗いによる色のニュアンスに
多少の誤差が生じることがございます。

ウエスト	70	73	76	79	82
股下	78	78	78	78	78
	85	88	91	96	101
	78	78	78	78	78

91~106は¥440(税込)アップ



23.コン 43.ライトグリーン 44.サンドベージュ

●T322
ワンタックカーゴパンツ
オープン価格+税

素材:綿ツイル
混率:綿100%
※製品洗いによる色のニュアンスに
多少の誤差が生じることがございます。

ウエスト	70	73	76	79	82
股下	78	78	78	78	78
	85	88	91	96	101
	78	78	78	78	78

91~106は¥440(税込)アップ



44.サンドベージュ 3.ブルー 43.ライトグリーン
1 ファスナー付カゴポケット

●2030
ジャケット
オープン価格+税

素材:ソフトツイル
ポリエステル65%・綿35%

サイズ	着丈	胸囲	肩幅	袖丈
S	59	113	46	52
M	62	117	48	54
L	65	121	50	56
LL	68	125	52	58
EL	68	129	54	58
4L	70	133	56	60
5L	70	137	58	60

EL寸は¥440(税込)アップ/4L・5L寸は割高になります。



43.ライトグリーン 3.ブルー

●2010
ワンタックパンツ
オープン価格+税

素材:ソフトツイル
ポリエステル65%・綿35%

ウエスト	70	73	76	79	82
股下	78	78	78	78	78
	85	88	91	96	101
	78	78	78	78	78

91~106は¥440(税込)アップ



43.ライトグリーン 3.ブルー

ディスカウント商品



LADIES CJ545 レディースブルゾン オープン価格+税 素材:マイクロオックス ポリエステル75%・綿25%

Size chart for CJ545 with columns for size, chest, shoulder, and sleeve length.



87.ストーングレー



LADIES CJ546 レディースパンツ オープン価格+税 素材:マイクロオックス ポリエステル75%・綿25%

Size chart for CJ546 with columns for waist, hip, and length.



87.ストーングレー



LADIES CJ5430 長袖シャツ オープン価格+税 素材:マイクロオックスサマー 混率:ポリエステル70%・綿20%・麻10%

Size chart for CJ5430 with columns for size, chest, shoulder, and sleeve length.



53.チャコールグレー



LADIES CJ547 5ポケットパンツ オープン価格+税 素材:マイクロオックス 混率:ポリエステル75%・綿25%

Size chart for CJ547 with columns for waist, hip, and length.



44.サンドベージュ



LADIES JB3004 半袖ニットシャツ オープン価格+税 素材:東レJOBBYピク 混率:ポリエステル60%・綿40%

Size chart for JB3004 with columns for size, chest, shoulder, and sleeve length.



24.ホワイト (メンズタイプ)



LADIES JB3014 長袖ニットシャツ オープン価格+税 素材:東レJOBBYピク 混率:ポリエステル60%・綿40%

Size chart for JB3014 with columns for size, chest, shoulder, and sleeve length.



24.ホワイト (メンズタイプ)



LADIES OK07 半袖ポロシャツ オープン価格+税 素材:シンセティックナイチャー 混率:ポリエステル100%

Size chart for OK07 with columns for size, chest, shoulder, and sleeve length.



34.ネイビー



LADIES CJ3143 ワッフル長袖ポロシャツ オープン価格+税 素材:ハイグレ 混率:ポリエステル80%・ナイロン20%

Size chart for CJ3143 with columns for size, chest, shoulder, and sleeve length.



54.アイスブルー



LADIES GU2241 長袖ファインブロードシャツ オープン価格+税 素材:ファインブロード 混率:綿100%

Size chart for GU2241 with columns for size, chest, shoulder, and sleeve length.



61.ピンク



LADIES CJ313 長袖Zシャツ オープン価格+税 素材:ニットチェック 混率:綿60%・ポリエステル40%

Size chart for CJ313 with columns for size, chest, shoulder, and sleeve length.



46.レッド



LADIES GU2103 ツータックチノパン オープン価格+税 素材:チノクロス 混率:綿100%

Size chart for GU2103 with columns for waist, hip, and length.



40.カーキ



LADIES GU2303 ソフトチノパン オープン価格+税 素材:ソフトチノクロス 混率:綿100%

Size chart for GU2303 with columns for waist, hip, and length.



44.サンドベージュ



LADIES 4343 長袖ギンガムチェックシャツ オープン価格+税 素材:先染めギンガムチェック 混率:ポリエステル65%・綿35%

Size chart for 4343 with columns for size, chest, shoulder, and sleeve length.



23.コン



LADIES CJ618 レディースストレッチチノパン オープン価格+税 素材:ストレッチチノ 混率:綿63%・ポリエステル35%・ポリウレタン2%

Size chart for CJ618 with columns for size, waist, hip, and length.



40.カーキ



LADIES GU2102 レディースワンタックチノパン オープン価格+税 素材:チノクロス 混率:綿100%

Size chart for GU2102 with columns for size, waist, hip, and length.



40.カーキ



LADIES GU2302 レディースソフトチノパン オープン価格+税 素材:ソフトチノクロス 混率:綿100%

Size chart for GU2302 with columns for size, waist, hip, and length.



44.サンドベージュ

ディスカウント商品

LADIES

CJ280

レディース ツータックチノパン オープン価格+税

素材:チノ 混率:綿100%

Table with columns: サイズ, ウエスト, 股下, 5号, 7号, 9号, 11号, 13号, 15号, 17号, 19号, 21号, 23号

17号~23号はV440(税込)アップ ※バイオ加工(製品染い)の特性上、色のニュアンスやサイズに多少の誤差が生じることがございます。



40.カーキ 44.サンドベージュ

LADIES&MEN'S 反射加工対応商品 撥水加工 詳しくはP94をご覧ください。

T043

ブルゾン(中綿入り・男女兼用) オープン価格+税

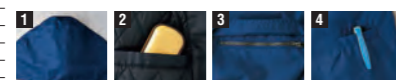
素材:(表)ポリエステルクロス(シルバーコーティング) (裏)中綿+タフタ 混率:ポリエステル100%

Table with columns: サイズ, 着丈, 胸囲, 肩幅, 袖丈, S, M, L, LL, EL, 4L, 5L

EL寸はV440(税込)アップ/4L・5L寸は割高になります。



39.シルバーグレー



※この商品は海外生地・染色のため、若干の色違いが発生する事もございますので、ご了承ください。

LADIES&MEN'S

AT110

リップジャンパー(男女兼用) オープン価格+税

素材:リップストップ (裏)タフタ+キルティング 混率:ポリエステル100%

Table with columns: サイズ, 着丈, 胸囲, 肩幅, 袖丈, S, M, L, LL, EL, 4L, 5L

EL寸はV440(税込)アップ/4L・5L寸は割高になります。



42.イエロー



帯電防止素材 撥水加工 機寒対応

2000

ウインターコート(インフード付) オープン価格+税

素材:(表)交織タフター (裏)ミックスシープ 混率:(表)ポリエステル90%・レーヨン10% (裏)アクリル60%・ポリエステル40%

Table with columns: サイズ, 着丈, 胸囲, 肩幅, 袖丈, M, L, LL, EL, 4L

EL寸はV440(税込)アップ



38.モスグリーン



LADIES&MEN'S

AT90

グランドコート(アウトフード付) オープン価格+税

素材:(表)ミニオックス ポリエステル100% (裏)トリコット起毛 ポリエステル100%

女性対応シルエットです。

Table with columns: サイズ, 着丈, 胸囲, 袖丈, S, M, L, LL, EL, 4L

EL寸はV440(税込)アップ/4L寸は割高になります。



88.ガーネット

LADIES&MEN'S 反射加工対応商品 撥水加工 詳しくはP94をご覧ください。

T044

コート(中綿入り・男女兼用) オープン価格+税

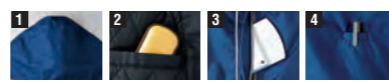
素材:(表)ポリエステルクロス(シルバーコーティング) (裏)中綿+タフタ 混率:ポリエステル100%

Table with columns: サイズ, 着丈, 胸囲, 袖丈, S, M, L, LL, EL, 4L, 5L

EL寸はV440(税込)アップ/4L・5L寸は割高になります。



36.クロ



※この商品は海外生地・染色のため、若干の色違いが発生する事もございますので、ご了承ください。

LADIES&MEN'S

AT112

カラーブルゾン オープン価格+税

素材:N/Eツイル ポリエステル60%・ナイロン40%

Table with columns: サイズ, 着丈, 胸囲, 袖丈, S, M, L, LL, EL, 4L

EL寸はV440(税込)アップ/4L寸は割高になります。



46.レッド



52.シルバー 91.ブラック

帯電防止素材 撥水加工 機寒対応

2100

ウインターパンツ オープン価格+税

素材:(表)交織タフター (裏)タフティング 混率:(表)ポリエステル90%・レーヨン10% (裏)アクリル100%

Table with columns: サイズ, ウエスト, 股下, M, L, LL, EL, 4L

EL寸はV440(税込)アップ



38.モスグリーン

ディスカウント商品

CJ9000 シリーズ

防水加工 機寒対応 グリーン系染料 対応商品 撥水加工

襟ポケット

CJ9000

エコ防水防寒コート オープン価格+税

素材:(表)エコツイル(裏)エコトリコット (中綿)エコシンサレート 混率:(表)ポリエステル100%(内、PET再生系60%) (裏)ポリエステル100%(内、PET再生系60%) (中綿)ポリエステル50%・ポリプロピレン50% (内、PET再生系60%)

Table with columns: サイズ, 着丈, 胸囲, 肩幅, 袖丈, M, L, LL, EL, 4L, 5L

EL寸はV440(税込)アップ/4L・5L寸は割高になります。 中綿にシンサレート使用/耐水圧2000mm/透湿度5000g/m² ※防水目貼り仕様



6.グリーン



23.コン

CJ9100

エコ防水防寒パンツ オープン価格+税

素材:(表)エコツイル(裏)エコトリコット (中綿)エコシンサレート 混率:(表)ポリエステル100%(内、PET再生系60%) (裏)ポリエステル100%(内、PET再生系60%) (中綿)ポリエステル50%・ポリプロピレン50% (内、PET再生系60%)

Table with columns: サイズ, ウエスト, 股下, M, L, LL, EL, 4L, 5L

EL寸はV440(税込)アップ/4L・5L寸は割高になります。 中綿にシンサレート使用/耐水圧2000mm/透湿度5000g/m² ※防水目貼り仕様



23.コン

6.グリーン

CJ30000 シリーズ

撥水加工 機寒対応 寒冷地仕様 秋冬対応商品もあります。 CJ340 シリーズ 春夏対応商品もあります。 CJ3600 シリーズ

襟ポケット

CJ34000

ジャケット オープン価格+税

素材:(表)エクセレントチノ (裏)シンサレートチタンフォーム+メッシュ 混率:(表)ポリエステル75%・綿25% (裏)ポリエステル100%

Table with columns: サイズ, 着丈, 胸囲, 袖丈, M, L, LL, EL, 4L

EL寸はV440(税込)アップ/4L寸は割高になります。



43.ライトグリーン

襟ポケット

CJ30000

コート オープン価格+税

素材:(表)エクセレントチノ (裏)シンサレートチタンフォーム+メッシュ 混率:(表)ポリエステル75%・綿25% (裏)ポリエステル100%

Table with columns: サイズ, 着丈, 胸囲, 袖丈, M, L, LL, EL, 4L

EL寸はV440(税込)アップ/4L寸は割高になります。



34.ネイビー



43.ライトグリーン



34.ネイビー

43.ライトグリーン

E024 シリーズ

帯電防止素材 撥水加工 機寒対応

襟ポケット

E023

エコ防寒ジャケット オープン価格+税

素材:フィールドツイル 混率:(表)ポリエステル60%・綿40% (内、再生ポリエステル100%) (裏)ポリエステル100%

Table with columns: サイズ, 着丈, 胸囲, 肩幅, 袖丈, M, L, LL, EL, 4L

EL寸はV440(税込)アップ/4L寸は割高になります。



43.ライトグリーン



33.アクアブルー

襟ポケット

E024

エコ防寒コート オープン価格+税

素材:フィールドツイル 混率:(表)ポリエステル60%・綿40% (内、再生ポリエステル100%) (裏)ポリエステル100%

Table with columns: サイズ, 着丈, 胸囲, 肩幅, 袖丈, M, L, LL, EL, 4L

EL寸はV440(税込)アップ/4L寸は割高になります。



33.アクアブルー



43.ライトグリーン



43.ライトグリーン

33.アクアブルー

ディスカウント商品

NM1

シリーズ



・NM1

メンズアンダーシャツ
オープン価格+税

素材:ソフトサーモ α
混率:アクリル61%・テンセル26%・
ナイロン12%・ポリウレタン1%

サイズ	対応身長	対応胸囲
M	165~175	88~96
L	175~185	96~104
LL	175~185	104~112



77.ライトグレー



24.ホワイト



47.全グレー

・NM2

メンズアンダーパンツ
オープン価格+税

素材:ソフトサーモ α
混率:アクリル61%・テンセル26%・
ナイロン12%・ポリウレタン1%

サイズ	対応身長	対応胸囲
M	165~175	76~84
L	175~185	84~94
LL	175~185	94~104



77.ライトグレー



24.ホワイト

LADIES

・NL3

レディースアンダーシャツ
オープン価格+税

素材:ソフトサーモ α
混率:アクリル61%・テンセル26%・
ナイロン12%・ポリウレタン1%

サイズ	対応胸囲	対応ウエスト
M	79~87	62~70
L	86~94	69~78
LL	93~101	77~88



22.クリーム



36.クロ



47.全グレー



61.ピンク

LADIES

・NL4

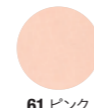
レディースアンダーパンツ
オープン価格+税

素材:ソフトサーモ α
混率:アクリル61%・テンセル26%・
ナイロン12%・ポリウレタン1%

サイズ	対応ヒップ	対応ウエスト
M	87~95	62~70
L	92~100	69~78
LL	97~105	77~88



22.クリーム



61.ピンク

E074

シリーズ



・E074

コート(リサイクル)
オープン価格+税

素材:(表)エコベット α タフタ
(裏)トリコット起毛+キルト
混率:(表)ポリエステル100%(内、PETボトル再生 α 60%)
(裏)ポリエステル100%(内、リサイクル60%)

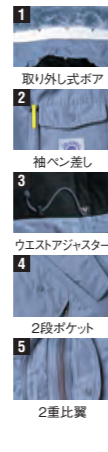
サイズ	着丈	胸囲	肩幅	袖丈
M	79	120	52	55
L	82	124	54	57
LL	85	128	56	59
EL	88	134	58	60
4L	91	140	60	61



6.グリーン



77.ライトグレー



1

2

3

4

5

6

7

8

9

10

11

12

13

14

15

16

17

18

19

20

21

22

23

24

25

26

27

28

29

30

31

32

33

34

35

36

37

38

39

40

41

42

43

44

45

CJ1700

シリーズ

・CJ1700

ショートコート
オープン価格+税

素材:(表)セルテックHP(防撥水透湿加工)
ナイロン 100%
(裏)シンサレート α タフタ+メッシュ

サイズ	着丈	胸囲	肩幅	袖丈
M	68	124	52	61
L	70	128	54	62
LL	74	132	56	63
EL	76	136	57	64
4L	76	140	58	65
5L	78	146	58	66

EL寸は440(税込)アップ/4L寸は割高になります。
中綿にシンサレート使用/耐水圧5000mm/透湿度8000g/m²
夜間に安全なスコッチライト使用 ※防水目貼り仕様



6.グリーン

・CJ1100

ウインターパンツ
オープン価格+税

素材:(表)ナイーバ・マックローリー α (ブルーフェース加工)
ナイロン 91%・エパール 9%
(裏)シンサレート α タフタ

サイズ	M	L
ウエスト	76~79~82	82~85~88
股下	76	79
サイズ	LL	4L
ウエスト	88~91~96	96~101~106
股下	81	81

EL寸は440(税込)アップ/4L寸は割高になります。
中綿にシンサレート使用/透湿度8000g/m²
耐水圧10000mm以上/透湿度8000g/m² ※防水目貼り仕様



36.クロ

・E071

ウインターパンツ(リサイクル)
オープン価格+税

素材:(表)エコベット α タフタ
(裏)トリコット起毛+キルト
混率:(表)ポリエステル100%(内、PETボトル再生 α 60%)
(裏)ポリエステル100%(内、リサイクル60%)

サイズ	M	L
ウエスト	76~79~82	82~85~88
股下	76	76
サイズ	LL	4L
ウエスト	88~91~96	96~101~106
股下	76	76

EL寸は440(税込)アップ/4L寸は割高になります。



6.グリーン



1

2

3

4

5

6

7

8

9

10

11

12

13

14

15

16

17

18

19

20

21

22

23

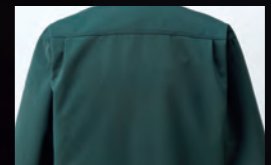
24

MORE SAFETY



反射テープ加工

通常の作業着等に後から反射テープを取付ける事ができます。「縫い加工」と「プリント加工」両方に対応しております。



加工前



加工後

夜の暗がりの中で作業を行う作業員にとって、最も気になるのは「安全性」です。命までもが危険にさらされてしまう暗がりの中で作業員を守り、安心して作業を行うためには、視認性の高い「危険回避服」は欠かせない存在です。

縫い加工

作業着向き



加工例

カタログ商品に反射テープを縫い付ける加工です。反射テープの幅も2cm~5cm幅を選ぶことができます。商品によって加工できる箇所が異なりますので販売店にご相談ください。

選べるカラー



ホワイト

イエロー

レッド

シルバー

ブルー

プリント加工

レインウェア向き



加工例

レインウェア等、穴が空けられない商品に向いている加工です。反射プリントの幅も2cm~5cm幅を選ぶことができます。商品によって加工できる箇所が異なりますので販売店にご相談ください。

選べるカラー



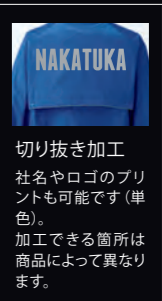
イエロー

グリーン

オレンジ

シルバー

ブルー



切り抜き加工
社名やロゴのプリントも可能です(単色)。加工できる箇所は商品によって異なります。

FUNCTION

商品特長一覧表

中塚被服 グリーン購入法 対応商品	エコマーク を取得 した商品です。	帯電防止素材 を使用しています。	夜間、ライトが当たると反射する素材 を一部、使用しています。	帯電防止規格 JIS T8118 適合商品。	生地 の表面に水をはじく加工を施しています。
防水加工 縫い目に目貼りテープを使用し、水の侵入を完全に防ぎます。	吸水速乾 水分を速く吸収して、速く乾燥させる機能があります。	冷感 肌に当たる面がひんやりと感じる素材です。	防汚加工 汚れが付きにくい加工を施しています。	生地の表面に油をはじく加工 を施しています。	形状記憶 縮み、シワが少なくアイロン掛けが不要です。
EASY CARE 洗濯後のシワや型くずれが少なくお手入れがラク。	形態安定 型くずれにくく、アイロン掛けが不要です。	防静電 下着やインナーなどが表に透けるのを防ぎます。	伸縮性のある素材 を使用しています。	太陽光を反射し 衣服内の温度を低く保ちます。	紫外線をカットし 肌の傷みや日焼けを防ぎます。
抗菌・防臭加工 を施しています。	消臭抗菌 菌の増殖を抑え不快な臭いの発生を防ぎます。	極寒対応 極寒の環境の中でも、体温をキープできる、保温性の高い商品です。	通気性の良いメッシュ素材 を部分的に使用しています。	携帯電話がすっきり 収まるポケットが付いています。	製品による後加工 を施しています。
New 新商品	New Color 新色	LADIES & MEN'S 男性、女性を問わず着用できる商品でサイズも幅広く設定。	LADIES 女性用の商品です。	色名、色名が赤字の商品は次期廃色予定商品です。	

ECO FUTURE

「グリーン購入法」とは

中塚被服オリジナルマーク

右記マーク貼付商品はグリーン購入法の基準値に適合する素材を使用した商品です。このマークを目安にお選びいただき、環境にやさしい購入物の計画にお役立てください。



再生PET繊維60%以上
(公財)日本環境協会が認定した環境保全に役立つ商品。製品全体の重量比60%以上の再生PETボトルを使用。

未利用PET繊維60%以上
(公財)日本環境協会が認定した環境保全に役立つ商品。製品全体の重量比60%以上の未利用PETを使用。

植物由来PET繊維25%以上
(公財)日本環境協会が認定した環境保全に役立つ商品。製品全体の重量比25%以上の植物由来PET繊維を使用。

PET再利用品
(財)日本容器包装リサイクル協会が認定した環境保全商品。製品全体の重量比25%以上の再生フレックを使用。

Original Order System

お客様のご要望をお聞きし、
一からデザインを考えて作りあげる
こだわりのオーダーメイドシステムです。

納品までの流れ

STEP 1 オリエンテーション お客様より企業イメージ・カラー・アイテム・作業ご予算等のご要望をお聞きます。	STEP 2 プレゼンテーション デザイン・素材・カラー、お見積もりをご提案します。	STEP 3 サンプル提案 ご決定いただいたデザインのご提案を提出します。	STEP 4 デザイン決定 サンプルを基にご検討の上、最終決定していただきます。	STEP 5 ご発注 サイズ別数量、価格、納品スケジュールを明確にし、ご発注していただきます。	STEP 6 縫製 確かな縫製技術、システムにより縫製いたします。	STEP 7 検品 厳しい基準で細部までチェックします。	STEP 8 納品 お客様のもとにお届けします。
---	--	---	--	---	---	--	--

オリジナルオーダーシステム、主なメリット

- ① 思い通りのものを作る。
- ② 同じ物が二つと無い。
- ③ 予算に応じて製作可能。

ファスナーの洗濯方法



洗濯機や乾燥機を使用される際には、必ずファスナーを閉じ、
トップボタン・カギホックをとめてください。
開いた状態で洗濯されると、ファスナーが布地を傷めたり、
ファスナー自体が壊れる恐れがあります。

△ご注意

アルカリ性の強い洗剤や塩素系の漂白剤は、ファスナーに塗られている潤滑剤を溶かし、スライダーの動きを重くする恐れがあるため、使用の際にはご注意ください。



INDEX

品番	品名	価格	素材	掲載ページ
NM1	メンズアンダーシャツ	オープン価格+税	アクリル61%・テンセル26%・ナイロン12%・ポリウレタン1%	93
OK01	半袖BDポロシャツ	¥9,500 (税込¥10,450)	ポリエステル100%	69
SV1	安全ベスト	¥3,500 (税込¥3,850)	塩化ビニール100%	82
V01	レディース抗ビル長袖カーディガン	オープン価格+税	アクリル70%・毛30%	86
NM2	メンズアンダーパンツ	オープン価格+税	アクリル61%・テンセル26%・ナイロン12%・ポリウレタン1%	93
OK02	長袖BDポロシャツ	¥10,600 (税込¥11,660)	ポリエステル100%	69
SV2	安全タスキ	¥3,500 (税込¥3,850)	塩化ビニール100%	82
NL3	レディースアンダーシャツ	オープン価格+税	アクリル61%・テンセル26%・ナイロン12%・ポリウレタン1%	93
T03	ジャケット	¥8,600 (税込¥9,460)	ポリエステル100%	60
NL4	レディースアンダーパンツ	オープン価格+税	アクリル61%・テンセル26%・ナイロン12%・ポリウレタン1%	93
T04	ウィンドブレーカー	¥9,100 (税込¥10,010)	ポリエステル100%	60
OK05	エコ制御ポロシャツ	¥7,200 (税込¥7,920)	ポリエステル78%・綿22%	69
OK06	エコ制御長袖ポロシャツ	¥8,300 (税込¥9,130)	ポリエステル78%・綿22%	69
OK07	半袖ポロシャツ	オープン価格+税	ポリエステル100%	89
EX10N	ツータックパンツ	¥10,700 (税込¥11,770)	ポリエステル60%・綿40%	53
AT12	ジャケット (インフード付き)	¥14,500 (税込¥15,950)	ナイロン100%	61
AT12N	ジャケット (インフード付き)	¥13,200 (税込¥14,520)	ナイロン100%	61
AT14	ジャケット (インフード付き)	¥16,800 (税込¥18,480)	ナイロン100%	61
AT14N	ジャケット (インフード付き)	¥15,900 (税込¥17,490)	ナイロン100%	61
AT20	ジャンパー	¥12,300 (税込¥13,530)	ポリエステル100%	59
EX20N	ツータックカーゴパンツ	¥11,700 (税込¥12,870)	ポリエステル60%・綿40%	53
E021	エコ防寒パンツ	オープン価格+税	ポリエステル60%・綿40%	92
E023	エコ防寒ジャケット	オープン価格+税	ポリエステル60%・綿40%	92
E024	エコ防寒コート	オープン価格+税	ポリエステル60%・綿40%	92
T043	ブルゾン (中綿入り)	オープン価格+税	ポリエステル100%	91
T044	コート (中綿入り)	オープン価格+税	ポリエステル100%	91
FT50	RSベスト	¥2,500 (税込¥2,750)	ポリエステル100%	81
EX53	長袖シャツ	¥9,300 (税込¥10,230)	綿70%・ポリエステル30%	47
D70L	ロングエプロン	オープン価格+税	ポリエステル80%・綿20%	83
D70M	ミドルエプロン	オープン価格+税	ポリエステル80%・綿20%	83
D70S	ショートエプロン	オープン価格+税	ポリエステル80%・綿20%	83
EX70N	ツートンジャック	¥14,700 (税込¥16,170)	ポリエステル60%・綿40%	53
E071	ウィンターパンツ (リサイクル)	オープン価格+税	ポリエステル100%	93
CJ73	長袖シャツ	¥9,500 (税込¥10,450)	ポリエステル90%・綿10%	40
E074	コート (リサイクル)	オープン価格+税	ポリエステル100%	93
AT90	グランドコート (アウトフード付き)	オープン価格+税	ポリエステル100%	91
A93	防水防寒セキュアサーモネオ	¥5,500 (税込¥6,050)	ポリエステル、その他	85
VP93	長袖シャツ	¥12,400 (税込¥13,640)	綿65%・ポリエステル35%	51
N100	ワンタックパンツ	¥6,900 (税込¥7,590)	ポリエステル64%・綿34%・ポリウレタン2%	32
AT102	リバーシブルコート	¥16,500 (税込¥18,150)	ポリエステル100%	60
AT104	リップコート	¥11,000 (税込¥12,100)	ポリエステル100%	60
AT110	リップジャンパー	オープン価格+税	ポリエステル100%	91
EX110	ワンタックパンツ	¥9,400 (税込¥10,340)	綿70%・ポリエステル30%	46
OK111	パンツ	¥9,900 (税込¥10,890)	ポリエステル90%・綿10%	39
AT112	カラーブルゾン	オープン価格+税	ポリエステル60%・ナイロン40%	91
OK112	レディースパンツ	受注生産品+税	ポリエステル90%・綿10%	39
OK114	ブルゾン	¥13,100 (税込¥14,410)	ポリエステル90%・綿10%	39
CJ117	nanoツータックパンツ	オープン価格+税	綿100%	84
CJ118	nanoレディースツータックパンツ	オープン価格+税	綿100%	84

品番	品名	価格	素材	掲載ページ
T119	レインウェア (上下セット)	¥15,800 (税込¥17,380)	ナイロン100%	80
EX120	ワンタックカーゴパンツ	¥10,500 (税込¥11,550)	綿70%・ポリエステル30%	46
CJ121	nanoエプロン	¥5,700 (税込¥6,270)	綿100%	84
E121	ツータックパンツ	¥8,900 (税込¥9,790)	ポリエステル65%・綿35%	43
E122	ツータックカーゴパンツ	¥10,200 (税込¥11,220)	ポリエステル65%・綿35%	43
E124	ブルゾン	¥12,600 (税込¥13,860)	ポリエステル65%・綿35%	43
OK141	ノータックパンツ	¥7,500 (税込¥8,250)	ポリエステル80%・綿20%	38
OK142	ノータックカーゴパンツ	¥8,000 (税込¥8,800)	ポリエステル80%・綿20%	38
OK146	ブルゾン	¥10,400 (税込¥11,440)	ポリエステル80%・綿20%	38
CJ151	ツータックパンツ	¥9,300 (税込¥10,230)	ポリエステル80%・綿20%	37
CJ152	ツータックカーゴパンツ	¥10,200 (税込¥11,220)	ポリエステル80%・綿20%	37
CJ154	ブルゾン	¥12,900 (税込¥14,190)	ポリエステル80%・綿20%	37
EX160	ブルゾン	¥12,800 (税込¥14,080)	綿70%・ポリエステル30%	46
B200	B型ベストコンズボン	¥8,200 (税込¥9,020)	ポリエステル65%・綿35%	44
G200	ジャンパー	¥9,200 (税込¥10,120)	ポリエステル65%・綿35%	44
N200	ワンタックカーゴパンツ	¥7,400 (税込¥8,140)	ポリエステル64%・綿34%・ポリウレタン2%	32
S200	ベジキ	¥7,200 (税込¥7,920)	ポリエステル65%・綿35%	44
TS210	ツータックパンツ	¥8,800 (税込¥9,680)	ポリエステル100%	48
TS220	ツータックカーゴパンツ	¥9,600 (税込¥10,560)	ポリエステル100%	48
E221	ツータックパンツ	¥8,300 (税込¥9,130)	ポリエステル60%・綿40%	41
E222	ツータックカーゴパンツ	¥9,200 (税込¥10,120)	ポリエステル60%・綿40%	41
E224	ブルゾン	¥11,200 (税込¥12,320)	ポリエステル60%・綿40%	41
TS240	ブルゾン	¥11,900 (税込¥13,090)	ポリエステル100%	48
TS260	レディーススモック	¥11,900 (税込¥13,090)	ポリエステル100%	48
CJ280	レディースツータックチノパン	オープン価格+税	綿100%	91
TS280	レディースツータックパンツ (脇ゴム)	¥9,000 (税込¥9,900)	ポリエステル100%	48
N303	長袖シャツ	¥8,200 (税込¥9,020)	ポリエステル63%・綿34%・ポリウレタン3%	31
CJ310	ツータックチノパン	¥9,300 (税込¥10,230)	ポリエステル75%・綿25%	34
CJ313	長袖Zシャツ	オープン価格+税	綿60%・ポリエステル40%	90
CJ320	ツータックカーゴチノパン	¥10,100 (税込¥11,110)	ポリエステル75%・綿25%	34
T321	ワンタックパンツ	オープン価格+税	綿100%	88
T322	ワンタックカーゴパンツ	オープン価格+税	綿100%	88
T324	ブルゾン	オープン価格+税	綿100%	88
331	ツータックパンツ	¥10,600 (税込¥11,660)	ポリエステル60%・綿40%	52
332	ツータックカーゴパンツ	¥11,700 (税込¥12,870)	ポリエステル60%・綿40%	52
333	ジャケット	¥13,500 (税込¥14,850)	ポリエステル60%・綿40%	52
CJ340	ブルゾン	¥13,000 (税込¥14,300)	ポリエステル75%・綿25%	33
CJ390	スイングトップ	オープン価格+税	ポリエステル75%・綿25%	88
N400	ブルゾン	¥9,500 (税込¥10,450)	ポリエステル64%・綿34%・ポリウレタン2%	31
D404T	ニットシャツ (天竺)	オープン価格+税	ポリエステル70%・綿30%	69
D404P	ニットシャツ (ピケ)	オープン価格+税	ポリエステル60%・綿40%	69
D406	スタンカラーポロシャツ	¥5,600 (税込¥6,160)	綿100%	67
D407	ヘンリーネックTシャツ	¥5,200 (税込¥5,720)	綿100%	67
D408	クルーネックTシャツ	¥5,200 (税込¥5,720)	綿100%	67
CJ410	ツータックパンツ	¥9,200 (税込¥10,120)	綿70%・ポリエステル30%	45
CJ420	ツータックカーゴパンツ	¥10,000 (税込¥11,000)	綿70%・ポリエステル30%	45
CJ440	ブルゾン	¥12,800 (税込¥14,080)	綿70%・ポリエステル30%	45
T441	ワンタックパンツ	オープン価格+税	ポリエステル65%・綿35%	87
T442	ワンタックカーゴパンツ	オープン価格+税	ポリエステル65%・綿35%	87

Table with 5 columns: 品番, 品名, 価格, 素材, 掲載ページ. Lists various clothing items such as jackets, sweaters, and pants with their respective prices and materials.

Table with 5 columns: 品番, 品名, 価格, 素材, 掲載ページ. Continues the list of clothing items from the previous table, including jackets, sweaters, and pants.

★上着ELは¥440(税込)、4Lは¥1,100(税込)、5Lは¥2,090(税込)アップです。
★印刷シンの性質上、実際の商品と色が多少異なる場合がございますのでご了承ください。
★※は次期廃盤予定商品です。色番、色名が赤字の商品は次期廃色予定商品です。
●新商品 ●新色
●男女性、女性を問わず着用できる商品でサイズも幅広く設定。
●女性用の商品です。
●エコマークを取得した商品です。